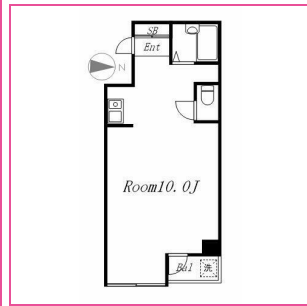


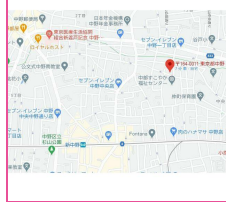
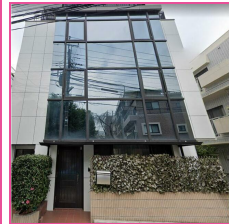
中野区の大型犬可賃貸情報：R5.9.10掲載

貸マンション

東京メトロ丸の内線 新中野 徒歩8分



| | |
|----------|--------------|
| 賃料 | 80,000円 |
| 建物名 | |
| 間取り/専有面積 | ワンルーム 28.00㎡ |
| 礼金 | 1ヶ月 |
| 敷金 | 1ヶ月 |
| 敷引/償却 | |
| 保証金 | なし |
| 管理費等 | なし |



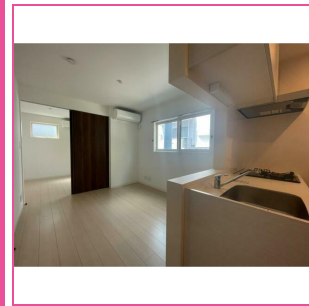
物件番号：69798282067

所在地：東京都中野区中央3丁目 建物構造：RC 階建/階：4階建/2階部分 築年月：1997年01月
 書類作成費：11,000円 住まいレシキュー24：16,500円 保険等要2年18,000円 賃貸保証加入要初期
 総賃料の50%～ 鍵交換等有 16,500円～ 契約期間2年 更新料：新賃料1ヶ月 入居可能
 時期相談 現況空家 取引態様：媒介 入居条件：社宅可、事務所使用可、SOHO使用可、ペット相談：小型
 犬可、大型犬可、猫可（飼育時敷金+1ヶ月※償却）、ルームシェア可、一人入居可、駐輪場有、クレジット
 カード決済初期費用可、主要採光面：東向き、特徴：閑静な住宅街、設備：B・T別、シャワー、トイレ、温
 水洗浄便座、洗面台、IHキッチン、システムキッチン、収納スペース、シューズボックス、照明
 器具、洗濯機置場、給湯、都市ガス、フローリング、冷房、エアコン、CS、BS端子、CATV、インターネット
 対応、光ファイバー、CATVインターネットバルコニー

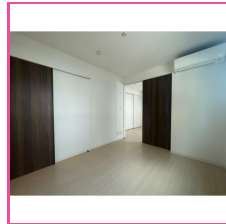
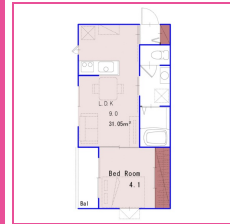
貸マンション

西武新宿線 野方 徒歩4分

☆ペットOK☆築浅☆★大手ミサワホーム施工★



| | |
|----------|-------------|
| 賃料 | 128,000円 |
| 建物名 | |
| 間取り/専有面積 | 1LDK 31.05㎡ |
| 礼金 | 1ヶ月 |
| 敷金 | 1ヶ月 |
| 敷引/償却 | 1ヶ月 |
| 保証金 | なし |
| 管理費等 | 6,000円/月 |



物件番号：69791647088

所在地：東京都中野区野方3丁目 建物構造：木質パネル構造 階建/階：3階建/1階部分 築年月：2019年09月 備考：【
 ペット飼育可能】★犬・猫・大型犬、その他種類もご相談可★2匹以上もご相談可！※ペット1匹につき賃料+5、
 000円★頭数の制限はありません！★ペット飼育の場合、室内清掃費は90,000円（税別）となります【選べる
 プラン】★敷金0円になるプランも用意！★敷金0円の場合賃料が143,000円になります【駐輪場有】★自転車
 ：月額500円★再契約型定期借家の契約になります★6ヶ月以内の解約で賃料+管理費の2ヶ月分、1年以内の解
 約で賃料+管理費の1ヶ月分の違約金がかかります。アットホームとレインズ以外転載可 エアコン清掃費（退去時）
 /1基：13,200円 室内清掃費（退去時）：49,500円 諸経費：11,000円 保険等要2年19,000円 賃貸保証加入要必須
 ・日本セーフティー 総額賃料 保証金あり4.0%なし5.0% 更新時：1年毎1万円もしくは月額8,000円 契約期
 間：1年 更新料：新賃料0.5ヶ月 入居可能時期即時 現況空家 取引態様：媒介 入居条件：社宅可、事務所使用可、
 SOHO使用可、D1Y不可、ペット相談：小型犬可、大型犬可、猫可（飼育時敷金+1ヶ月※償却）、ルームシェア可、
 高齢者相談、ハイクラス置場空無（3,300円/月）駐輪場有（550円/月）クレジット決済初期費用可 条件等（当社にて申込の方） 主要採光面：西向き
 特徴：2面採光、角部屋、24時間換気システム 設備：B・T別、追焚機能、浴室乾燥機、温水洗浄便座、洗面所独立、ガスコンロ付、
 2口コンロ、カウンターキッチン、システムキッチン、グリル、収納スペース、シューズボックス、室内洗濯機置場、洗濯機置場、
 都市ガス、フローリング、全居室フローリング、エアコン、エアコン2台以上、全居室エアコン、CATV、光ファイバー、オート
 ロック、モニタ付オートロック、モニタ付インターホン、電動シャッター、バルコニー、宅配BOX

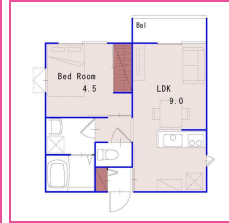
貸マンション

西武新宿線 野方 徒歩4分

☆ペットOK☆築浅☆★大手ミサワホーム施工★



| | |
|----------|-------------|
| 賃料 | 132,000円 |
| 建物名 | |
| 間取り/専有面積 | 1LDK 32.30㎡ |
| 礼金 | 1ヶ月 |
| 敷金 | 1ヶ月 |
| 敷引/償却 | 1ヶ月 |
| 保証金 | なし |
| 管理費等 | 6,000円/月 |



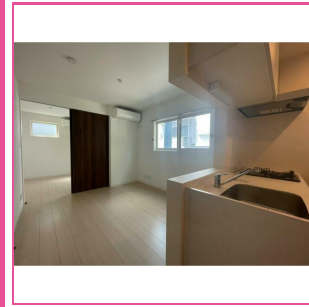
物件番号：69791648013

所在地：東京都中野区野方3丁目 建物構造：木質パネル構造 階建/階：3階建/1階部分 築年月：2019年09月 備考：【
 ペット飼育可能】★犬・猫・大型犬、その他種類もご相談可★2匹以上もご相談可！※ペット1匹につき賃料+5、
 000円★頭数の制限はありません！★ペット飼育の場合、室内清掃費は90,000円（税別）となります【選べる
 プラン】★敷金0円になるプランも用意！★敷金0円の場合賃料が148,000円になります【駐輪場有】★自転車
 ：月額500円★再契約型定期借家の契約になります★6ヶ月以内の解約で賃料+管理費の2ヶ月分、1年以内の解
 約で賃料+管理費の1ヶ月分の違約金がかかります。アットホームとレインズ以外転載可 エアコン清掃費（退去時）
 /1基：13,200円 室内清掃費（退去時）：49,500円 諸経費：11,000円 保険等要2年19,000円 賃貸保証加入要必須
 ・日本セーフティー 総額賃料 保証金あり4.0%なし5.0% 更新時：1年毎1万円もしくは月額8,000円 契約期
 間：1年 更新料：新賃料0.5ヶ月 入居可能時期即時 現況空家 取引態様：媒介 入居条件：社宅可、事務所使用可、
 SOHO使用可、D1Y不可、ペット相談：小型犬可、大型犬可、猫可（飼育時敷金+1ヶ月※償却）、ルームシェア可、
 高齢者相談、ハイクラス置場空無（3,300円/月）駐輪場有（550円/月）クレジット決済初期費用可 条件等（当社にて申込の方） 主要採光面：西向き
 特徴：2面採光、角部屋、24時間換気システム 設備：B・T別、追焚機能、浴室乾燥機、温水洗浄便座、洗面所独立、ガスコンロ付、
 2口コンロ、カウンターキッチン、システムキッチン、グリル、収納スペース、シューズボックス、室内洗濯機置場、洗濯機置場、
 都市ガス、フローリング、全居室フローリング、エアコン、エアコン2台以上、全居室エアコン、CATV、光ファイバー、オート
 ロック、モニタ付オートロック、モニタ付インターホン、電動シャッター、バルコニー、宅配BOX

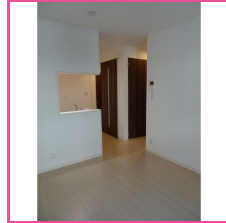
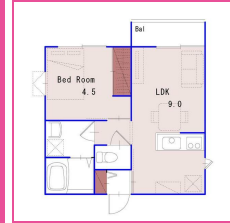
貸マンション

西武新宿線 野方 徒歩4分

☆ペットOK☆築浅☆★大手ミサワホーム施工★



| | |
|----------|-------------|
| 賃料 | 143,000円 |
| 建物名 | |
| 間取り/専有面積 | 1LDK 32.30㎡ |
| 礼金 | なし |
| 敷金 | なし |
| 敷引/償却 | |
| 保証金 | なし |
| 管理費等 | 6,000円/月 |



物件番号：69798903028

所在地：東京都中野区野方3丁目 建物構造：木質パネル構造 階建/階：3階建/1階部分 築年月：2019年09月 備考：【
 ペット飼育可能】★犬・猫・大型犬、その他種類もご相談可★2匹以上もご相談可！※ペット1匹につき賃料+5、
 000円★頭数の制限はありません！★ペット飼育の場合、室内清掃費は90,000円（税別）となります【選べる
 プラン】★敷金0円になるプランも用意！★敷金0円の場合賃料が128,000円になります【駐輪場有】★自転車
 ：月額500円★再契約型定期借家の契約になります★6ヶ月以内の解約で賃料+管理費の2ヶ月分、1年以内の解
 約で賃料+管理費の1ヶ月分の違約金がかかります。アットホームとレインズ以外転載可 エアコン清掃費（退去時）
 /1基：13,200円 室内清掃費（退去時）：49,500円 諸経費：11,000円 保険等要2年19,000円 賃貸保証加入要必須
 ・日本セーフティー 総額賃料 保証金あり4.0%なし5.0% 更新時：1年毎1万円もしくは月額8,000円 契約期
 間：1年 更新料：新賃料0.5ヶ月 入居可能時期即時 現況空家 取引態様：媒介 入居条件：社宅可、事務所使用可、
 SOHO使用可、D1Y不可、ペット相談：小型犬可、大型犬可、猫可（飼育時敷金+1ヶ月※償却）、ルームシェア可、
 高齢者相談、ハイクラス置場空無（3,300円/月）駐輪場有（550円/月）クレジット決済初期費用可 条件等（当社にて申込の方） 主要採光面：西向き
 特徴：2面採光、角部屋、24時間換気システム 設備：B・T別、追焚機能、浴室乾燥機、温水洗浄便座、洗面所独立、ガスコンロ付、
 2口コンロ、カウンターキッチン、システムキッチン、グリル、収納スペース、シューズボックス、室内洗濯機置場、洗濯機置場、
 都市ガス、フローリング、全居室フローリング、エアコン、エアコン2台以上、全居室エアコン、CATV、光ファイバー、オート
 ロック、モニタ付オートロック、モニタ付インターホン、電動シャッター、バルコニー、宅配BOX

東京都知事免許（1）第102751号

オンコ不動産合同会社

〒150-0036 東京都渋谷区南平台町4-8
 TEL:03-3461-0012 FAX:03-4333-7380

南平台アジアマンション601

定休日：日曜日・祝日 年末年始、夏季休暇

▶ 問合せ先: LINE @635dbotr, Mail_info@onko.biz

お店の情報を
チェック！



この図面は物件情報の一部を抜粋して掲載しております。入居日・引渡日変更や付帯条件、別途料金が発生する場合がありますのでご確認ください。図面と現況が異なる場合は、現況を優先します。

at home

中野区の大型犬可賃貸情報：R5.9.10掲載

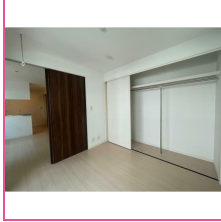
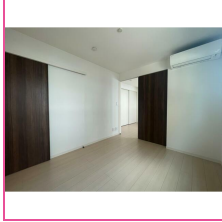
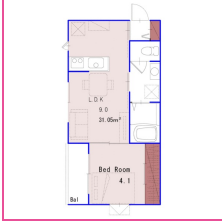
貸マンション

西武新宿線 野方 徒歩4分

☆ペットOK☆築浅☆★大手ミサワホーム施工★



| | |
|----------|-------------|
| 賃料 | 143,000円 |
| 建物名 | |
| 間取り/専有面積 | 1LDK 31.05㎡ |
| 礼金 | なし |
| 敷金 | なし |
| 敷引/償却 | |
| 保証金 | なし |
| 管理費等 | 6,000円/月 |



物件番号：69791690035

所在地：東京都中野区野方3丁目 建物構造：木質パネル構造 階建/階：3階建/1階部分 築年月：2019年09月 備考：【ペット飼育可能】★犬・猫・大型犬・その他種類もご相談可★2匹以上もご相談OK！※ペット1匹につき賃料+5,000円★頭数の制限はありません！★ペット飼育の場合、室内清掃費は90,000円(税別)となります【退けるプラン】★敷金礼金が1ヶ月になります賃料が128,000円になるプランもご用意！お好きなプランをお選びいただけます！【駐輪場有】★自転車：月額550円(税込)★再契約型定期借家の契約になります★6ヶ月以内の解約で賃料+管理費の3ヶ月分、1年以内の解約で賃料+管理費の2ヶ月分の違約金がかかります。アットホームとレインズ以外転載可 エアコン清掃費(過去時) / 1基：13,200円 室内清掃費(過去時)：49,500円 諸経費：11,000円 保険等：要 2年19,000円 賃貸保証：加入要 必須：日本セーフティー 総額賃料 保証あり40%なし50% 更新時：1年毎1万円もしくは月額800円 契約期間：1年 更新料：新賃料0.5ヶ月 入居可能時期：即時 現空家 取引態様：媒介 入居条件：社会可、喫煙不可、楽器不可、D1V不可、ペット相談 小型犬可 大型犬可 猫可(2匹以上、種等と相談可)、ルームシェア可、高齢者相談 / バイク置場空無(3,300円/月) / クレジットカード決済：初期費用可 条件等(当社にて申込の方) 主要採光面：南向き 特徴：2面採光、角部屋、24時間換気システム ■設備：B・T別、追焚機能、浴室乾燥機、温水洗浄便座、洗面所独立、ガスコンロ付、2口コンロ、カウンターキッチンシステム、キッチングリル、収納スペース、シューズボックス、室内洗濯機置場、洗濯機置場、都市ガス、フローリング、全居室フローリング、エアコン、エアコン2台以上、全居室エアコン、CATV、光ファイバー、オートロック、モニタ付オートロック、モニタ付インターホン、電動シャッター、パルコニー、宅配・詳しくはお問い合わせください

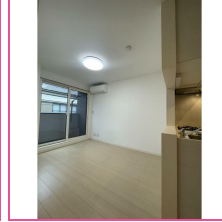
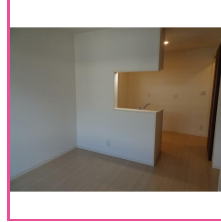
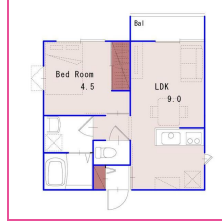
貸マンション

西武新宿線 野方 徒歩4分

☆ペットOK☆築浅☆★大手ミサワホーム施工★



| | |
|----------|-------------|
| 賃料 | 148,000円 |
| 建物名 | |
| 間取り/専有面積 | 1LDK 32.30㎡ |
| 礼金 | なし |
| 敷金 | なし |
| 敷引/償却 | |
| 保証金 | なし |
| 管理費等 | 6,000円/月 |



物件番号：69791691087

所在地：東京都中野区野方3丁目 建物構造：木質パネル構造 階建/階：3階建/1階部分 築年月：2019年09月 備考：【ペット飼育可能】★犬・猫・大型犬・その他種類もご相談可★2匹以上もご相談OK！お気軽にお問合せください！※1匹につき賃料+5,000円※ペット飼育の場合、退去時の室内清掃費は90,000円となります【退けるプラン】敷金、礼金が1ヶ月になります賃料が132,000円になるプランもご用意しています！お好きなプランをお選びいただけます【駐輪場有】★自転車：月額550円(税込)★再契約型定期借家の契約になります★※半年以内の解約で賃料+管理費の3ヶ月分、1年以内の解約で賃料+管理費の2ヶ月分の違約金ありアットホームとレインズ以外転載可 エアコン清掃費(過去時) / 1基：13,200円 室内清掃費(過去時)：49,500円 諸経費：11,000円 保険等：要 2年19,000円 賃貸保証：加入要 必須：日本セーフティー 総額賃料 保証あり40%なし50% 更新時：1年毎1万円もしくは月額800円 契約期間：1年 更新料：新賃料0.5ヶ月 入居可能時期：即時 現空家 取引態様：媒介 入居条件：社会可、喫煙不可、楽器不可、D1V不可、ペット相談 小型犬可 大型犬可 猫可(2匹以上、種等と相談可)、ルームシェア可、高齢者相談 / バイク置場空無(3,300円/月) / クレジットカード決済：初期費用可 条件等(当社にて申込の方) 特徴：2面採光、角部屋、24時間換気システム ■設備：B・T別、追焚機能、浴室乾燥機、温水洗浄便座、洗面所独立、ガスコンロ付、2口コンロ、カウンターキッチンシステム、キッチングリル、収納スペース、シューズボックス、室内洗濯機置場、洗濯機置場、都市ガス、フローリング、全居室フローリング、エアコン、エアコン2台以上、全居室エアコン、CATV、光ファイバー、オートロック、モニタ付オートロック、モニタ付インターホン、電動シャッター、パルコニー、宅配BOX

東京都知事免許(1)第102751号

オンコ不動産合同会社

〒150-0036 東京都渋谷区南平台町4-8
TEL:03-3461-0012 FAX:03-4333-7380

南平台アジアマンション601

定休日：日曜日・祝日 年末年始、夏季休暇

▶ 問合せ先: LINE @635dbotr、Mail info@onko.biz

お店の情報を
チェック!



この図面は物件情報の一部を抜粋して掲載しております。入居日・引渡日変更や付帯条件、別途料金等が発生する場合がありますのでご確認ください。図面と現況が異なる場合は、現況を優先します。

at home