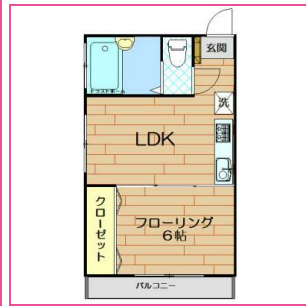


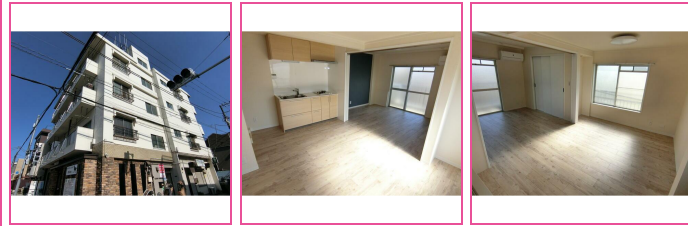
# 大田区の大型犬可賃貸情報：R5.9.8掲載

## 貸マンション

京急空港線 大鳥居 徒歩9分



賃料	90,000円
建物名	
間取り/専有面積	1LDK 34.20㎡
礼金	1ヶ月
敷金	1ヶ月
敷引/償却	なし
保証金	なし
管理費等	なし 共益費なし 雑費なし

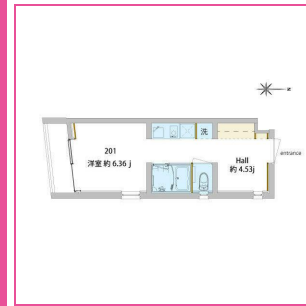


物件番号：69792918093

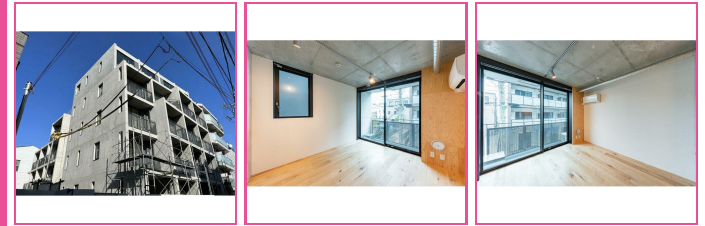
所在地：東京都大田区東糀谷4丁目 建物構造：鉄骨造 階建/階：4階建/3階部分 築年月：1974年04月 備考：ペット可 24時間駆け付けサービス：16,500円 保険等：要2年20,000円 賃貸保証加入要50%～保証会社加入の場合AD100 ※ペット飼育の場合は敷金1か月追加 鍵交換代等有23,000円～ 契約期間：2年 入居可能時期：相談 現況：空家 取引態様：媒介 入居条件：社宅可、事務所使用可、SOHO使用可、楽器不可、ペット相談：小型犬可、大型犬可、猫可(敷金追加)、ルームシェア可、二人入居可、高齢者相談 駐輪場有(無料) 主要採光面：南向き 設備：B・T別、オートバス、シャワー、トイレ、温水洗浄便座、洗面台、ガスコンロ付、2口コンロ、収納スペース、室内洗濯機置場、給湯、都市ガス、フローリング、都市ガス給湯、エアコン、C.S、B.S端子、CATV、インターネット対応、光ファイバー、CATVインターネット、モニタ付インターホン、バルコニー

## 定期借家 新築貸マンション

京急本線 京急蒲田 徒歩5分



賃料	94,000円
建物名	
間取り/専有面積	ワンルーム 25.59㎡
礼金	1ヶ月
敷金	1ヶ月
敷引/償却	
保証金	なし
管理費等	なし 共益費10,000円/月 雑費なし



物件番号：69799637092

所在地：東京都大田区東蒲田2丁目 建物構造：RC 階建/階：5階建/2階部分 築年月：2023年03月 新築 24時間サポート：19,800円 保険等：要2年18,000円 契約期間：2年 更新料：新賃料1ヶ月 入居可能時期：即時 現況：完成済 取引態様：媒介 入居条件：事務所使用不可、喫煙不可、楽器不可、DIY不可、ペット相談：小型犬可、大型犬可、猫可、二人入居可 駐輪場近有(26,400円/月) 駐輪場有(1,000円/月) フリーレント：1ヶ月(Rバンクからのお申込み限定で礼金も0円!) 特徴：デザイナーズ、常時ゴミ出し可能、角部屋、24時間換気システム、1丁重説対応物件 設備：B・T別、温水洗浄便座、IHクッキングヒーター、収納スペース、照明器具、室内洗濯機置場、都市ガス、フローリング、エアコン、インターネット使用料無料、モニタ付オートロック、モニタ付インターホン、エレベーター、宅配BOX

## 貸マンション

東急多摩川線 武蔵新田 徒歩11分



賃料	95,000円
建物名	
間取り/専有面積	1LDK 32.00㎡
礼金	1ヶ月
敷金	1ヶ月
敷引/償却	
保証金	なし
管理費等	3,000円/月 共益費なし 雑費なし



物件番号：10139816076

所在地：東京都大田区矢口2丁目 建物構造：鉄骨造 階建/階：3階建/2階部分 築年月：1989年01月 24時間サービス：8,250円/年 保険等：要2年18,000円 賃貸保証：加入要 日本セーフティー 初回総賃料50% 更新10000円年間 鍵交換代等有23,300円～ 契約期間：2年 更新料：新賃料1ヶ月 入居可能時期：即時 現況：空家 取引態様：媒介 入居条件：社宅可、事務所使用可、SOHO使用可、ペット相談：小型犬可、大型犬可、猫可、保証人不要、ルームシェア可、二人入居可、高齢者相談 主要採光面：西向き 特徴：3面採光、外観タイル張り 設備：B・T別、シャワー、トイレ、洗面所、シャワー付洗面化粧台、洗面所独立、3口以上コンロ、システムキッチン、収納スペース、シューズボックス、照明器具、洗濯機置場、都市ガス、全居室フローリング、都市ガス給湯、エアコン、CATV、モニタ付インターホン、バルコニー、ルーフバルコニー

東京都知事免許(1)第102751号

## オンコ不動産合同会社

〒150-0036 東京都渋谷区南平台町4-8  
TEL:03-3461-0012 FAX:03-4333-7380

南平台アジアマンション601

定休日：日曜日・祝日 年末年始、夏季休暇

▶ 問合せ先: LINE @635dbotr、Mail\_info@onko.biz

お店の情報を  
チェック!



この図面は物件情報の一部を抜粋して掲載しております。入居日・引渡日変更や付帯条件、別途料金等が発生する場合がありますのでご確認ください。図面と現況が異なる場合は、現況を優先します。

at home