

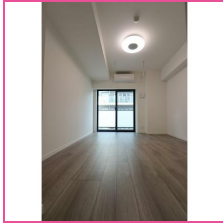
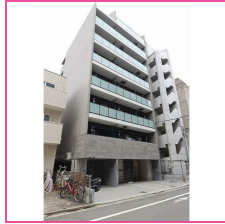
# 江東区の大型犬可賃貸情報：R5.9.1掲載

## 貸マンション

J R 総武・中央緩行線 亀戸 徒歩9分



賃料	106,000円
建物名	
間取り/専有面積	1K 25.62㎡
礼金	なし
敷金	なし
敷引/償却	
保証金	なし
管理費等	10,000円/月



物件番号：69797107089

所在地：東京都江東区亀戸6丁目 建物構造：RC 階建/階：8階建/8階部分 築年月：2021年06月  
ルームクリーニング代：38,500円 保険等要 1年10,000円 賃貸保証加入要 初回保証料：総賃料の40%～  
その他：要問合せ 契約期間2年 更新料：新賃料1ヶ月 入居可能時期：2023年10月上旬予定  
現況：居住中 2023年09月21日退去予定 取引態様：媒介 入居条件：事務所使用不可 楽器不可 ペット相談（大型犬・猫 多頭飼い可）  
ルームシェア可 二人入居可 高齢者相談 クレジットカード決済初期費用可 主要採光面北向き 特徴：外観タイル張り、常時ゴミ出し可能、分譲タイプ、角部屋、最上階、24時間換気システム 設備：B・T別、トイレ温水洗浄便座、洗面所、洗面台、洗面所独立ガスコンロ付、2口コンロシステムキッチン、収納スペース、全居室収納、クローゼット、シューズボックス、人感センサー付照明、室内洗濯機置場、給湯都市ガス、フローリング、全居室フローリング、冷房、暖房、エアコン、C S、B S端子、インターネット対応、ダブルロックドア、オートロック、モニタ付オートロック、モニタ付インターホン、ディンプルキー、防犯カメラ、24時間セキュリティ、バルコニー、エレベーター、宅配BOX

東京都知事免許（1）第102751号

## オンコ不動産合同会社

〒150-0036 東京都渋谷区南平台町4-8  
TEL:03-3461-0012 FAX:03-4333-7380

南平台アジアマンション601

定休日：日曜日・祝日 年末年始、夏季休暇

▶ 問合せ：LINE @635dbotr、Mail\_info@onko.biz

お店の情報を  
チェック!



この図面は物件情報の一部を抜粋して掲載しております。入居日・引渡日変更や付帯条件、別途料金等が発生する場合がありますのでご確認ください。図面と現況が異なる場合は、現況を優先します。

at home