

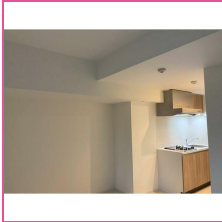
足立区の大型犬可賃貸情報：R5.8.27掲載

貸マンション

東武伊勢崎・大師線 西新井 徒歩4分



賃料	85,000円
建物名	
間取り/専有面積	ワンルーム 25.50㎡
礼金	1ヶ月
敷金	1ヶ月
敷引/償却	1ヶ月
保証金	なし
管理費等	なし 共益費なし 雑費なし

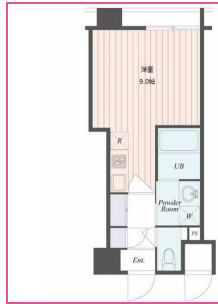


物件番号：69795423099

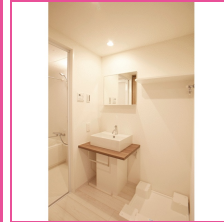
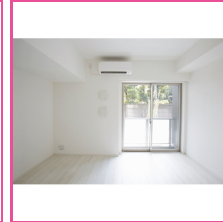
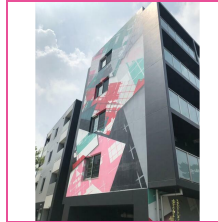
所在地：東京都足立区栗原3丁目 建物構造：RC 階建/階5階建/1階部分 築年月：2019年08月 備考：【★期間限定★】4月末まで家賃無料！！ 24時間安心サポート：22,000円 保険等要2年23,000円 賃貸保証加入要C a s a・J I D・G T N他。審査状況により変更有。初回保証料50%～65%。 借入後等約22,000円。契約期間2年。更新料新賃料1.5ヶ月 入居可能時期2023年9月14日 現流通仕中 2023年08月31日退去予定 取引態様媒介 入居条件社宅可ペット相談 小型犬可 大型犬可 猫可(犬数+1ヶ月～・猫数+1.5ヶ月)保証人不要ルーフシェア可二人入居可高齢者相談 バイク置場有 駐輪場有 主要採光面北東向き 特徴：外観タイル張り 常時ゴミ出し可能分譲タイプ24時間換気システム 設備：B・T別シャワー 浴室暖房 浴室乾燥機 トイレ 温水洗浄便座 洗面台 洗面所 洗面所独立ガスコンロ付 2口コンロシステムキッチン 収納スペース クローゼット シュースボックス 入居センサー付照明 タウンライต์ 室内洗濯機置場 洗濯機置場 給湯都市ガス フローリング 全居室フローリング エアコン インターネット 使用料無料 タブルロックドアオートロック モニタ付オートロック モニタ付インターホン ディンプルキー 防犯カメラ 火災警報器 (報知機) バルコニー エレベーター 宅配BOX

貸マンション

東武伊勢崎・大師線 西新井 徒歩4分



賃料	87,000円
建物名	
間取り/専有面積	ワンルーム 25.50㎡
礼金	1ヶ月
敷金	なし
敷引/償却	なし
保証金	なし
管理費等	なし

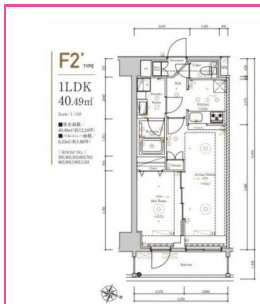


物件番号：69797941090

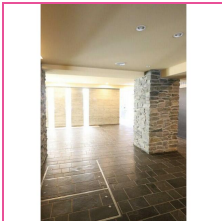
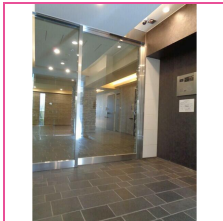
所在地：東京都足立区栗原3丁目 建物構造：RC 階建/階5階建/1階部分 築年月：2019年08月 備考：【★期間限定★】24時間安心サポート：22,000円 クリーニング費用：55,000円 保険等要2年23,000円 賃貸保証加入要C a s a・J I D・G T N他。審査状況により変更有。初回保証料50%～65%。 鍵交換代等有 22,000円～ 契約期間2年 更新料新賃料1.5ヶ月 入居可能時期2023年8月25日 現流通空家 取引態様媒介 入居条件社宅可ペット相談 小型犬可 大型犬可 猫可(犬数+1ヶ月～・猫数+1.5ヶ月)保証人不要ルーフシェア可二人入居可高齢者相談 バイク置場有 駐輪場有 主要採光面：東向き 特徴：外観タイル張り 常時ゴミ出し可能分譲タイプ24時間換気システム 設備：B・T別浴室乾燥機 トイレ 温水洗浄便座 洗面台 洗面所独立ガスコンロ付 2口コンロシステムキッチン 収納スペース クローゼット シュースボックス 室内洗濯機置場 給湯都市ガス フローリング 全居室フローリング 冷房 暖房 エアコン インターネット 使用料無料 タブルロックドアオートロック モニタ付インターホン ディンプルキー 防犯カメラ 火災警報器 (報知機) バルコニー エレベーター 宅配BOX

貸マンション

東京メトロ南北線 王子神谷 徒歩10分



賃料	131,000円
建物名	
間取り/専有面積	1LDK 40.49㎡
礼金	なし
敷金	なし
敷引/償却	なし
保証金	なし
管理費等	15,000円/月 共益費なし 雑費なし



物件番号：10693927084

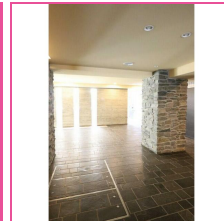
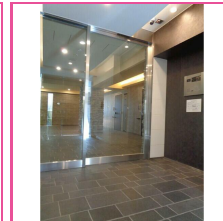
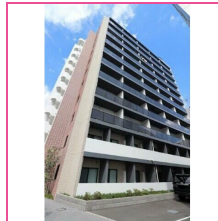
所在地：東京都足立区新田1丁目 建物構造：RC 階建/階12階建/11階部分 築年月：2019年04月 備考：1年未満の解約は短期解約違約金有⇒賃料、管理費総額1ヶ月分 ・解約予告2ヶ月前 ・ペット飼育の場合、保証金1ヶ月分増額/償却 ・火災保険初回2年間弊社負担20,000円 ・1年未満の解約は短期解約違約金有⇒賃料、管理費総額1ヶ月分 ・解約予告2ヶ月前 ・ペット飼育の場合、保証金1ヶ月分増額/償却 ・火災保険初回2年間弊社負担20,000円 退去時ハウスクリーニング：49,500円 保険等要2年20,000円 賃貸保証加入要 初回契約時：50%、月額：1%、外国籍の場合、初回保証料80%+10,800円/年毎10,800円/月額保証料1% 契約時緊急連絡先の身分証写し必須 契約期間2年 更新料新賃料1ヶ月 入居可能時期相談 現況仕中 取引態様媒介 入居条件：ペット相談 大型犬可 猫可 二人入居可 バイク置場有 駐輪場有(無料) 主要採光面：東向き 特徴：分譲タイプ24時間換気システム 設備：B・T別浴室乾燥機 トイレ 温水洗浄便座 洗面台 洗面所独立ガスコンロ付 2口以上コンロ カウンターキッチンシステムキッチン 収納スペース クローゼット シュースボックス 室内洗濯機置場 洗濯機置場 給湯都市ガス フローリング エアコン C.S.B.S 壁紙 光ファイバー オートロック モニタ付オートロック モニタ付インターホン 防犯カメラ バルコニー エレベーター 宅配BOX

貸マンション

東京メトロ南北線 王子神谷 徒歩10分



賃料	142,000円
建物名	
間取り/専有面積	1LDK 47.32㎡
礼金	なし
敷金	なし
敷引/償却	なし
保証金	なし
管理費等	15,000円/月 共益費なし 雑費なし



物件番号：10701139084

所在地：東京都足立区新田1丁目 建物構造：RC 階建/階12階建/8階部分 築年月：2019年04月 備考：1年未満の解約は短期解約違約金有⇒賃料、管理費総額1ヶ月分 ・解約予告2ヶ月前 ・ペット飼育の場合、保証金1ヶ月分増額/償却 ・火災保険初回2年間弊社負担20,000円 F I S ・鍵交換無 希望の場合は27,500円税込 ・1年未満の解約は短期解約違約金有⇒賃料、管理費総額1ヶ月分 ・解約予告2ヶ月前 ・ペット飼育の場合、保証金1ヶ月分増額/償却 ・火災保険初回2年間弊社負担20,000円 F I S ・鍵交換無 希望の場合は27,500円税込 退去時ハウスクリーニング：49,500円 保険等要2年20,000円 賃貸保証加入要 初回契約時：50%、月額：1%、外国籍の場合、初回保証料80%+10,800円/年毎10,800円/月額保証料1% 契約時緊急連絡先の身分証写し必須 契約期間2年 更新料新賃料1ヶ月 入居可能時期相談 現況仕中 取引態様媒介 入居条件：ペット相談 大型犬可 猫可 二人入居可 バイク置場有 駐輪場有(無料) 主要採光面：東向き 特徴：角部屋 設備：B・T別浴室乾燥機 トイレ 温水洗浄便座 洗面台 洗面所独立ガスコンロ付 2口コンロ カウンターキッチンシステムキッチン 収納スペース クローゼット シュースボックス 室内洗濯機置場 洗濯機置場 給湯都市ガス フローリング エアコン C.S.B.S 壁紙 光ファイバー オートロック モニタ付オートロック モニタ付インターホン 防犯カメラ バルコニー エレベーター 宅配BOX

東京都知事免許 (1) 第102751号

オンコ不動産合同会社

〒150-0036 東京都渋谷区南平台町4-8
TEL:03-3461-0012 FAX:03-4333-7380

南平台アジアマンション601

定休日：日曜日・祝日 年末年始、夏季休暇

▶ 問合せ先: LINE @635dbotr, Mail_info@onko.biz

お店の情報を
チェック!



この図面は物件情報の一部を抜粋して掲載しております。入居日・引渡日変更や付帯条件、別途料金等が発生する場合がありますのでご確認ください。図面と現況が異なる場合は、現況を優先します。

at home