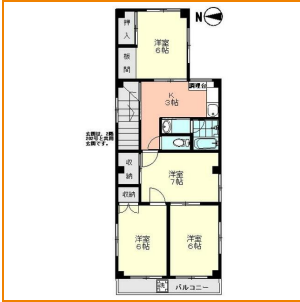


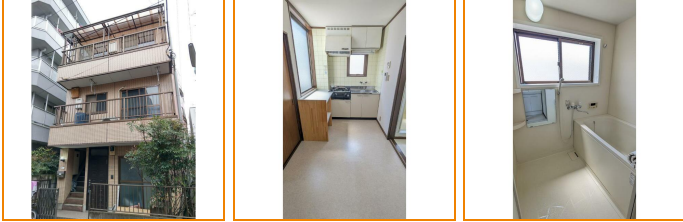
# 荒川区の多頭可賃貸情報：R5.8.28掲載

## 貸マンション

都電荒川線 小台 徒歩3分



賃料	115,000円
建物名	
間取り/専有面積	4K 63.45㎡
礼金	なし
敷金	なし
敷引/償却	
保証金	なし
管理費等	3,000円/月

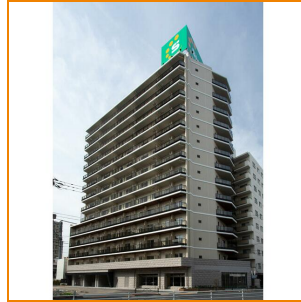


物件番号：69731945053

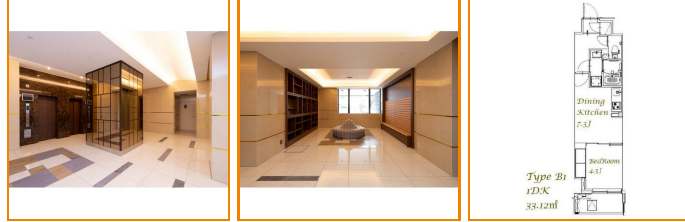
所在地：東京都荒川区西尾久2丁目 建物構造：鉄骨造 階建/階：3階建/3階部分 築年月：1991年07月 備考：エアコン3基 家賃口座引落手数料：330円/月 水道代：5,000円/月 保険等：要 2年20,000円 賃貸保証：加入要 保証会社：日本セーフティー 料金：初年度、賃料の50% 翌年以降、年間1万円 契約期間：2年 更新料：新賃料1ヶ月 入居可能時期：即時 現況：空家 取引態様：媒介 入居条件：社宅可、事務所使用可、SOHO使用可、喫煙不可、楽器不可、ペット相談 猫可(猫2匹まで可 敷金1ヶ月追加)、保証人不要、ルームシェア不可 主要採光面：西向き 特徴：3面採光 設備：B・T別、洗面所独立、収納スペース、洗濯機置場、エアコン2台以上、テラス

## 新築貸マンション

京成本線 新三河島 徒歩2分



賃料	116,000円
建物名	
間取り/専有面積	1DK 33.12㎡
礼金	なし
敷金	1ヶ月
敷引/償却	なし
保証金	なし
管理費等	なし 共益費10,000円/月 雑費なし

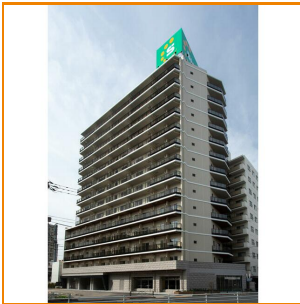


物件番号：69775926074

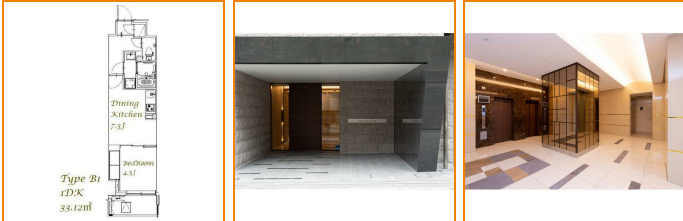
所在地：東京都荒川区西日暮里6丁目 建物構造：RC 階建/階：14階建/4階部分 築年月：2023年03月 新築 町会費：240円/月 保険等：要 2年20,000円 賃貸保証：加入要 個人（信和保証）初年度月額総賃料30%、月額手数料総賃料の1%、年間保証料9,000円/法人（エホスROOMiD）初年度月額総賃料40%、年間保証料10,000円or14,000円 契約期間2年 更新料：新賃料1ヶ月 入居可能時期：即時 現況：空家 取引態様：媒介 入居条件：社宅可、事務所使用不可、SOHO使用不可、楽器不可、ペット相談 小型犬可 大型犬可 猫可、保証人不要 駐車場有(38,500円/月) バイク置場有(6,600円/月) 駐輪場有(330円/月) 主要採光面：南向 設備：B・T別 オートバス、シャワー、浴室暖房、浴室乾燥機、トイレ、温水洗浄便座、洗面台、洗面所独立、ガスコンロ付、2口コンロ、システムキッチン、クローゼット、シューズボックス、照明器具、室内洗濯機置場、フローリング、クッションフロア、冷房、暖房、エアコン、B S端子、インターネット使用料無料、オートロック、モニタ付オートロック、インターホン、ディンプルキー、防犯カメラ、バルコニー、エレベーター、宅配BOX

## 新築貸マンション

京成本線 新三河島 徒歩2分



賃料	117,000円
建物名	
間取り/専有面積	1DK 33.12㎡
礼金	なし
敷金	1ヶ月
敷引/償却	なし
保証金	なし
管理費等	なし 共益費10,000円/月 雑費なし

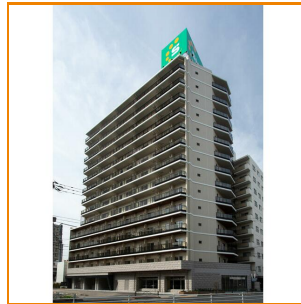


物件番号：69775927004

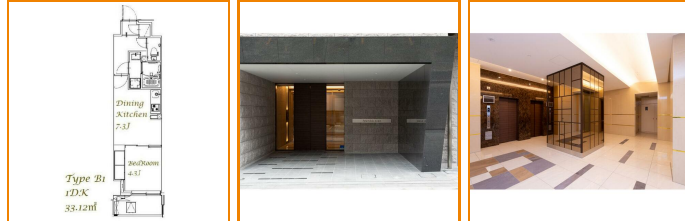
所在地：東京都荒川区西日暮里6丁目 建物構造：RC 階建/階：14階建/5階部分 築年月：2023年03月 新築 町会費：240円/月 保険等：要 2年20,000円 賃貸保証：加入要 個人（信和保証）初年度月額総賃料30%、月額手数料総賃料の1%、年間保証料9,000円/法人（エホスROOMiD）初年度月額総賃料40%、年間保証料10,000円or14,000円 契約期間2年 更新料：新賃料1ヶ月 入居可能時期：即時 現況：空家 取引態様：媒介 入居条件：社宅可、事務所使用不可、SOHO使用不可、楽器不可、ペット相談 小型犬可 大型犬可 猫可、保証人不要 駐車場有(38,500円/月) バイク置場有(6,600円/月) 駐輪場有(330円/月) 主要採光面：南向 特徴：前面棟無 設備：B・T別 オートバス、シャワー、浴室暖房、浴室乾燥機、トイレ、温水洗浄便座、洗面台、洗面所独立、ガスコンロ付、2口コンロ、システムキッチン、クローゼット、シューズボックス、照明器具、室内洗濯機置場、フローリング、クッションフロア、冷房、暖房、エアコン、B S端子、インターネット使用料無料、オートロック、モニタ付オートロック、インターホン、ディンプルキー、防犯カメラ、バルコニー、エレベーター、宅配BOX

## 新築貸マンション

京成本線 新三河島 徒歩2分



賃料	132,000円
建物名	
間取り/専有面積	1DK 33.12㎡
礼金	なし
敷金	1ヶ月
敷引/償却	なし
保証金	なし
管理費等	なし 共益費10,000円/月 雑費なし



物件番号：69775994099

所在地：東京都荒川区西日暮里6丁目 建物構造：RC 階建/階：14階建/14階部分 築年月：2023年03月 新築 町会費：240円/月 保険等：要 2年20,000円 賃貸保証：加入要 個人（信和保証）初年度月額総賃料30%、月額手数料総賃料の1%、年間保証料9,000円/法人（エホスROOMiD）初年度月額総賃料40%、年間保証料10,000円or14,000円 契約期間2年 更新料：新賃料1ヶ月 入居可能時期：即時 現況：空家 取引態様：媒介 入居条件：社宅可、事務所使用不可、SOHO使用不可、楽器不可、ペット相談 小型犬可 大型犬可 猫可、保証人不要 駐車場有(38,500円/月) バイク置場有(6,600円/月) 駐輪場有(330円/月) 主要採光面：南向 特徴：最上階 設備：B・T別 オートバス、シャワー、浴室暖房、浴室乾燥機、トイレ、温水洗浄便座、洗面台、洗面所独立、ガスコンロ付、2口コンロ、システムキッチン、クローゼット、シューズボックス、照明器具、室内洗濯機置場、フローリング、クッションフロア、冷房、暖房、エアコン、B S端子、インターネット使用料無料、オートロック、モニタ付オートロック、インターホン、ディンプルキー、防犯カメラ、バルコニー、エレベーター、宅配BOX

東京都知事免許（1）第102751号

## オンコ不動産合同会社

〒150-0036 東京都渋谷区南平台町4-8  
TEL:03-3461-0012 FAX:03-4333-7380

南平台アジアマンション601

定休日：日曜日・祝日 年末年始、夏季休暇

▶ 問合せ先：LINE @635dbotr、Mail\_info@onko.biz

お店の情報を  
チェック!



この図面は物件情報の一部を抜粋して掲載しております。入居日・引渡日変更や付帯条件、別途料金等が発生する場合がありますのでご確認ください。図面と現況が異なる場合は、現況を優先します。

at home