

中央区の大型犬可賃貸情報：R5.5.8掲載

貸マンション

都営三田線 春日 徒歩8分



賃料	120,000円
建物名	
間取り/専有面積	2LDK 50.10㎡
礼金	なし
敷金	なし
敷引/償却	
保証金	なし
管理費等	5,000円/月



物件番号：69789777081

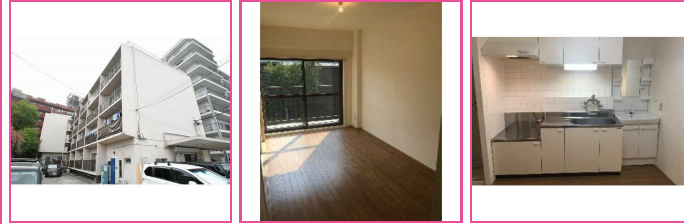
所在地：東京都文京区西片1丁目 建物構造：RC 階建/階4階建 地下4階/3階部分 築年月：1983年01月 24時間サポート：16,500円 契約時メンテナンス費用：120,000円 保険等：要2年22,000円 賃貸保証加入要ジェイリース 月額総賃料の60%～更新料10000円/年 鍵交換代等有22,000円～ 契約期間2年 更新料新賃料1ヶ月 入居可能時期2023年5月上旬予定 現況：居住中 取引態様：媒介 入居条件：社宅可、事務所使用可、SOHO使用可、楽器相談、ペット相談、小型犬可、大型犬可、猫可(多頭飼も相談可、積増償却)、保証人不要、ルームシェア可、二人入居可、高齢者相談 駐車場：近有(30,000円/月) バイク置場有 駐輪場有 クレジットカード決済初期費用可 主要採光面：南向き 特徴：24時間換気システム、閑静な住宅街 設備：B・T別シャワー、トイレ、洗面台、洗面所独立、ガスコンロ可、収納スペース、全居室収納、クローゼット、照明器具、室内洗濯機置場、洗濯機置場、給湯、都市ガス、フローリング、全居室フローリング、都市ガス給湯、エアコン、インターネット対応、オートロック、モニタ付インターホン、バルコニー、宅配BOX

貸マンション

都営三田線 春日 徒歩8分



賃料	120,000円
建物名	
間取り/専有面積	2LDK 50.10㎡
礼金	なし
敷金	なし
敷引/償却	
保証金	なし
管理費等	5,000円/月



物件番号：69789321073

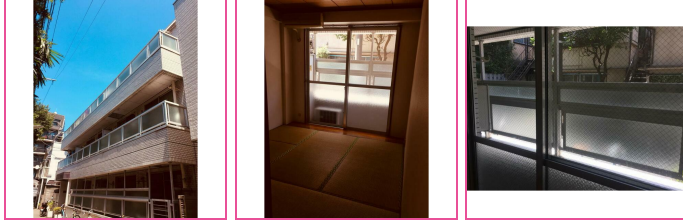
所在地：東京都文京区西片1丁目 建物構造：RC 階建/階4階建 地下4階/2階部分 築年月：1983年01月 24時間サポート：16,500円 契約時メンテナンス費用：120,000円 保険等：要2年22,000円 賃貸保証加入要ジェイリース 月額総賃料の60%～更新料10000円/年 鍵交換代等有22,000円～ 契約期間2年 更新料新賃料1ヶ月 入居可能時期2023年6月上旬予定 現況：居住中 取引態様：媒介 入居条件：社宅可、事務所使用可、SOHO使用可、楽器相談、ペット相談、小型犬可、大型犬可、猫可(多頭飼も相談可、積増償却)、保証人不要、ルームシェア可、二人入居可、高齢者相談 駐車場：近有(30,000円/月) バイク置場有 駐輪場有 クレジットカード決済初期費用可 主要採光面：南向き 特徴：24時間換気システム、閑静な住宅街 設備：B・T別シャワー、トイレ、洗面台、洗面所独立、ガスコンロ可、収納スペース、全居室収納、クローゼット、照明器具、室内洗濯機置場、洗濯機置場、給湯、都市ガス、フローリング、全居室フローリング、都市ガス給湯、エアコン、インターネット対応、光ファイバー、オートロック、モニタ付インターホン、バルコニー、宅配BOX

貸マンション

J R山手線 駒込 徒歩7分



賃料	120,000円
建物名	
間取り/専有面積	2DK 38.77㎡
礼金	1ヶ月
敷金	1ヶ月
敷引/償却	
保証金	なし
管理費等	2,000円/月

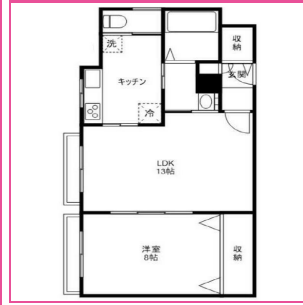


物件番号：69782412093

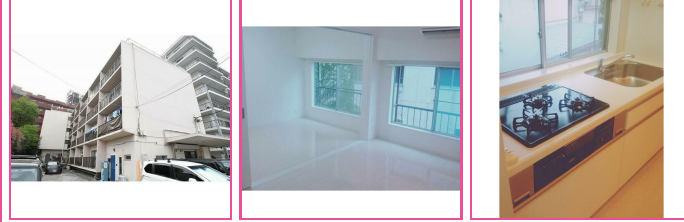
所在地：東京都文京区本駒込5丁目 建物構造：鉄骨造 階建/階3階建/1階部分 築年月：1986年01月 抗菌施工：16,500円 24Hサポート：16,500円 保険等：要2年20,000円 賃貸保証加入要 総賃料の50%～ 契約期間：2年 更新料：新賃料1ヶ月 入居可能時期：相談 現況：空家 取引態様：媒介 入居条件：事務所使用可、SOHO使用可、ペット相談、小型犬可、大型犬可、猫可(敷金1ヶ月積増、償却あり)、ルームシェア可、二人入居可 バイク置場有(3,300円/月) クレジットカード決済初期費用可 主要採光面：北西向き 特徴：2面採光 設備：B・T別シャワー、トイレ、洗面台、洗面所独立、ガスコンロ可、2口コンロ、収納スペース、照明器具、室内洗濯機置場、給湯、都市ガス、フローリング、冷房、暖房、エアコン、インターネット対応、光ファイバー、バルコニー

貸マンション

都営三田線 春日 徒歩8分



賃料	130,000円
建物名	
間取り/専有面積	1LDK 55.20㎡
礼金	なし
敷金	なし
敷引/償却	
保証金	なし
管理費等	5,000円/月



物件番号：69789827044

所在地：東京都文京区西片1丁目 建物構造：RC 階建/階4階建 地下4階/2階部分 築年月：1983年01月 24時間サポート：16,500円 契約時メンテナンス費用：130,000円 保険等：要2年22,000円 賃貸保証加入要ジェイリース 月額総賃料の60%～更新料10000円/年 鍵交換代等有22,000円～ 契約期間2年 更新料新賃料1ヶ月 入居可能時期2023年5月上旬予定 現況：居住中 取引態様：媒介 入居条件：社宅可、事務所使用可、SOHO使用可、楽器相談、ペット相談、小型犬可、大型犬可、猫可(多頭飼も相談可、積増償却)、保証人不要、ルームシェア可、二人入居可、高齢者相談 駐車場：近有(30,000円/月) バイク置場有 駐輪場有 クレジットカード決済初期費用可 主要採光面：南向き 特徴：24時間換気システム、閑静な住宅街 設備：B・T別シャワー、トイレ、洗面台、洗面所独立、システムキッチン、収納スペース、全居室収納、クローゼット、照明器具、間接照明、室内洗濯機置場、洗濯機置場、給湯、都市ガス、フローリング、全居室フローリング、都市ガス給湯、エアコン、インターネット対応、光ファイバー、オートロック、モニタ付インターホン、バルコニー、2面バルコニー、宅配BOX

東京都知事免許(1)第102751号

オンコ不動産合同会社

〒150-0036 東京都渋谷区南平台町4-8
TEL:03-3461-0012 FAX:03-4333-7380

南平台アジアマンション601

定休日：日曜日・祝日 年末年始、夏季休暇

▶ 問合せ先: LINE @635dbotr, Mail info@onko.biz

この図面は物件情報の一部を抜粋して掲載しております。入居日・引渡日変更や付帯条件、別途料金等が発生する場合がありますのでご確認ください。図面と現況が異なる場合は、現況を優先します。

at home