

# 江戸川区の大型犬可賃貸情報：R5.5.13掲載

## 貸マンション

東京メトロ東西線 浦安 徒歩22分



賃料	80,000円
建物名	
間取り/専有面積	2DK 38.50㎡
礼金	なし
敷金	なし
敷引/償却	
保証金	なし
管理費等	5,000円/月



物件番号：69735449029

所在地：東京都江戸川区東葛西9丁目 建物構造：鉄骨造 階建/階：3階建/2階部分  
 築年月：1994年04月 備考：ペット飼育可能物件！ 保険等：要 2年23,000円 賃貸保証：加入要 賃料（管理費・共益費）総額50%必要。1年毎1万円必要 契約期間：2年 更新料：新賃料1.25ヶ月  
 入居可能時期：即時 現況：空家 取引態様：媒介 入居条件：社宅可、事務所使用可、SOHO使用可、ペット相談 小型犬可 大型犬可 猫可(敷金2ヶ月増額)、二人入居可、高齢者相談 駐車場空無(15,000円/月) バイク置場有(3,000円/月) 駐輪場有 主要採光面：南向き 特徴：1丁重説対応物件、閑静な住宅街 設備：B・T別、シャワー、トイレ、温水洗浄便座、洗面台、洗面所独立、ガスコンロ付、システムキッチン、収納スペース、クローゼット、室内洗濯機置場、給湯、都市ガス、フローリング、都市ガス給湯、エアコン、インターネット対応、光ファイバー、モニタ付インターホン、火災警報器（報知機）、バルコニー

## 貸マンション

都営新宿線 篠崎 徒歩9分



賃料	82,000円
建物名	
間取り/専有面積	2DK 37.00㎡
礼金	なし
敷金	1ヶ月
敷引/償却	
保証金	なし
管理費等	なし 共益費3,000円/月 雑費なし



物件番号：10036899030

所在地：東京都江戸川区上篠崎2丁目 建物構造：鉄骨造 階建/階：3階建/1階部分 築年月：2001年11月 備考：7月中旬以降完了予定（独立洗面台・エアコン2基交換、寝室壁クロス、ダイニング天壁クロス貼替え、トイレ・脱衣所CF貼替え・換気扇） ペット飼育時、敷金2ヶ月償却1ヶ月から、サイズ・多頭飼育相談 N T T インターネット接続可・CATV対応 防犯カメラ・敷地内ゴミ置場あり 保険等要 2年18,000円 賃貸保証加入要 賃料等の50% 連帯保証人なし80% 年間継続1万円 口座引落550円 鍵交換代等有 16,500円～ 契約期間2年 更新料新賃料1ヶ月 入居可能時期相談 現況：空家 取引態様：媒介 入居条件：喫煙不可、楽器不可、ペット相談 小型犬可 大型犬可 猫可 バイク置場有(無料) 駐輪場有(無料) 主要採光面：北向き 特徴：閑静な住宅街 設備：B・T別、シャワー、追焚機能、トイレ、温水洗浄便座、洗面所、洗面台、洗面所独立、ガスコンロ可、2口コンロ収納スペース、クローゼット、シューズボックス、照明器具、室内洗濯機置場、給湯、プロパンガス、フローリング、エアコン2台以上、CATV、光ファイバー、防犯カメラ、火災警報器（報知機）バルコニー、ルーフバルコニー

## 貸マンション

都営新宿線 一之江 徒歩18分



賃料	107,000円
建物名	
間取り/専有面積	3LDK 67.26㎡
礼金	なし
敷金	1ヶ月
敷引/償却	
保証金	なし
管理費等	なし 共益費10,000円/月

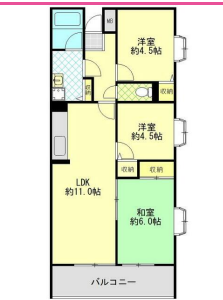


物件番号：69790209087

所在地：東京都江戸川区西一之江2丁目 建物構造：RC 階建/階：10階建/1階部分 築年月：1992年09月 備考：ペット飼育可能物件！ 保険等：要 2年20,000円 賃貸保証：加入要 個人申込：あんしん保証法人申込：エルズサポート 契約期間：2年 更新料：新賃料1ヶ月 入居可能時期：相談 現況：居住中 2023年04月30日退去予定 取引態様：媒介 入居条件：ペット相談 小型犬可 大型犬可 駐車場有(16,500円/月) 駐輪場有(無料) 主要採光面：南向き 特徴：2面採光、外観タイル張り 設備：B・T別、追焚機能、トイレ、温水洗浄便座、シャワー付洗面化粧台、洗面所独立、ガスコンロ可、収納スペース、室内洗濯機置場、フローリング、エアコン、CATV、インターネット対応、インターネット使用料無料、オートロック、モニタ付インターホン、バルコニー、エレベーター

## 貸マンション

都営新宿線 一之江 徒歩18分



賃料	107,000円
建物名	
間取り/専有面積	3LDK 67.26㎡
礼金	なし
敷金	1ヶ月
敷引/償却	
保証金	なし
管理費等	なし 共益費10,000円/月



物件番号：69790211077

所在地：東京都江戸川区西一之江2丁目 建物構造：RC 階建/階：10階建/1階部分 築年月：1992年09月 備考：ペット飼育可能物件！ 保険等：要 2年20,000円 賃貸保証：加入要 個人申込：あんしん保証法人申込：エルズサポート 契約期間：2年 更新料：新賃料1ヶ月 入居可能時期：相談 現況：空家 取引態様：媒介 入居条件：ペット相談 小型犬可 大型犬可 駐車場有(16,500円/月) 駐輪場有(無料) 主要採光面：南向き 特徴：2面採光、外観タイル張り 設備：B・T別、追焚機能、トイレ、温水洗浄便座、シャワー付洗面化粧台、洗面所独立、ガスコンロ可、収納スペース、室内洗濯機置場、フローリング、エアコン、CATV、インターネット対応、インターネット使用料無料、オートロック、モニタ付インターホン、バルコニー、エレベーター

東京都知事免許（1）第102751号

## オンコ不動産合同会社

〒150-0036 東京都渋谷区南平台町4-8 南平台アジアマンション601  
 TEL:03-3461-0012 FAX:03-4333-7380 定休日：日曜日・祝日 年末年始、夏季休暇

▶ 問合せ先：LINE @635dbotr、Mail info@onko.biz

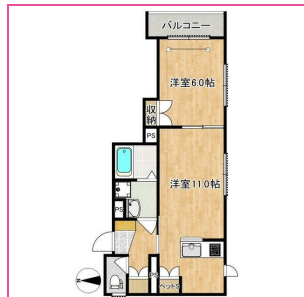
この図面は物件情報の一部を抜粋して掲載しております。入居日・引渡日変更や付帯条件、別途料金等が発生する場合がありますのでご確認ください。図面と現況が異なる場合は、現況を優先します。

at home

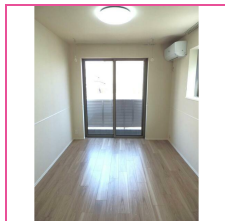
# 江戸川区の大型犬可賃貸情報：R5.5.13掲載

新築賃貸マンション

都営新宿線 篠崎 徒歩8分



賃料	116,000円
建物名	
間取り/専有面積	1LDK 43.35㎡
礼金	2ヶ月
敷金	1ヶ月
敷引/償却	
保証金	なし
管理費等	なし 共益費7,500円/月



物件番号：69786600061

所在地：東京都江戸川区上篠崎2丁目 建物構造：ALC 階建/階：3階建/1階部分 築年月：2023年04月 新築 備考：  
※省エネルギー性能表示（BELS）におけるZEH-Mの評価取得物件（2022年12月15日に認証取得）・エネルギー消費量指標48%削減・101号室52%削減 ※ZEH-Mとは、住まいの断熱性・省エネ性能を上げる事として太陽光等でエネルギーを創る事により年間の一次消費エネルギー量（空調・給湯・照明・換気）の収支をプラスマイナス【ゼロ】に近づける住宅です。断熱性が高く、省エネ性能が高い為、光熱費も削減。※太陽光発電の電力を使用できるので電気代も節約。使用しなかった太陽光発電電力は売電できるので、売電収入も見込めます。マイコンシエルクラフ：15,000円 退室クリーニング費用：55,000円 保険等：要2年 賃貸保証：加入要 資料等の50%、更新時2万円（2年毎） 契約期間2年 更新料：新築料1ヶ月 入居可能時期：即時 現況完成済 取引態様：媒介 入居条件：ペット相談：小型犬可 大型犬可 猫可 経緯：特約（無料） 主要採光面：東向き 特徴：2面採光、角部屋、24時間換気システム 設備：B・T別オートバス、シャワー追焚機能、浴室暖房、浴室乾燥機、温水洗浄便座、シャワー付洗面化粧台、洗面所独立、2口コンロ、カウンターキッチンシステム、キッチングリル、収納スペース、全居室収納シューズボックス、床下収納、室内洗濯機置場、室内物干し、都市ガス、複層ガラス、フローリング、全居室フローリング、太陽光発電システム、エアコン2台以上、全居室エアコン、BS端子、インターネット 使用料無料、オートロック、モニタ付インターホン、シャッター雨戸、火災警報器（報知機）、バルコニー、エレベーター 宅配BOX

東京都知事免許（1）第102751号

オンコ不動産合同会社

〒150-0036 東京都渋谷区南平台町4-8

TEL:03-3461-0012 FAX:03-4333-7380

南平台アジアマンション601

定休日：日曜日・祝日 年末年始、夏季休暇

▶ 問合せ先: LINE @635dbotr、Mail\_info@onko.biz

この図面は物件情報の一部を抜粋して掲載しております。入居日・引渡日変更や付帯条件、別途料金等が発生する場合がありますのでご確認ください。図面と現況が異なる場合は、現況を優先します。

at home