

# 大田区の大型犬可賃貸情報：R5.5.24掲載

## 貸マンション

東急多摩川線 武蔵新田 徒歩2分

日当最高！駅徒歩2分！買物便利 事務所・ペット・条件相談！



賃料	80,000円
建物名	
間取り/専有面積	1DK 36.00㎡
礼金	なし
敷金	1ヶ月
敷引/償却	
保証金	なし
管理費等	3,000円/月

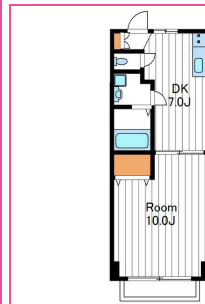


物件番号：69569599072

所在地：東京都大田区矢口1丁目 建物構造：RC 階建/階：5階建/3階部分 築年月：1973年01月 備考：ペット相談（プラ敷金1ヶ月分）諸条件相談 契約時室内清掃費：47,000円 保険等：要2年20,000円 賃貸保証：加入要 契約時家賃総額の50%から年間更新料有 鍵交換代等有 契約期間：2年 更新料：新賃料1ヶ月 入居可能時期：2023年5月下旬予定 現況：空家 取引態様：媒介 入居条件：社宅可、事務所使用可、SOHO使用可、ペット相談 小型犬可 大型犬可 猫可（敷金+1ヶ月）、ルームシェア可、二人入居可 クレジットカード決済、初期費用可 主要採光面：南向き 特徴：3面採光、角部屋 設備：B・T別、シャワー、追焚機能、トイレ、ガスコンロ可、2口コンロ、収納スペース、洗濯機置場、給湯、バルコニー

## 貸マンション

JR京浜東北・根岸線 大森 徒歩3分



賃料	95,000円
建物名	
間取り/専有面積	1DK 40.00㎡
礼金	なし
敷金	なし
敷引/償却	
保証金	なし
管理費等	5,000円/月

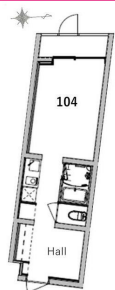


物件番号：69791825005

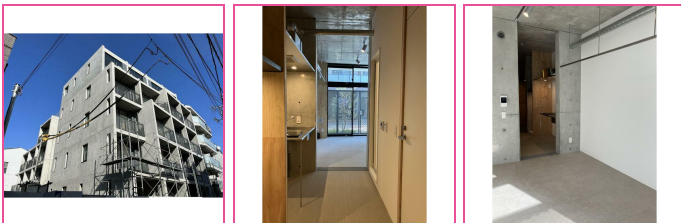
所在地：東京都大田区山王2丁目 建物構造：RC 階建/階：3階建 地下1階/1階部分 築年月：1971年09月 備考：短期解約違約金1年以内1ヶ月、半年以内2ヶ月、駐輪ステッカー発行代550円、駐輪代2年分7,920円、バイク置場月額3,300円、8,800円、退去時清掃代指主負担、インスulating正式図面取得下さい、メンテナンス費用：95,000円、車庫手数料：11,000円、駆付け賃3652年分、7,700円、口産機指手数料：440円/月、保険等：2年22,000円、賃貸保証加入要日本セーフティー初回50%、継続保証料月額800円、鍵交換代等有22,000円、契約期間2年、更新料：新賃料1ヶ月、入居可能時期2023年6月20日、現況：居住中、取引態様：媒介 入居条件：社宅可、事務所使用可、SOHO使用可、楽器相談、ペット相談、小型犬可、大型犬可、猫可（敷金追加1ヶ月）、退去時償却、ルームシェア可、二人入居可、高齢者相談、バイク置場有（3,300円/月）、駐輪場有（330円/月）、主要採光面：南向き、設備：B・T別、シャワー、追焚機能、トイレ、洗面所、洗面台、洗面所独立、ガスコンロ付、2口コンロシステムキッチン、収納スペース、全居室収納、クローゼット、シューズボックス、室内洗濯機置場、洗濯機置場、給湯、都市ガス、フローリング、全居室フローリング、都市ガス給湯、エアコン、全居室エアコン、インターネット対応、光ファイバー、モニタ付インターホン、バルコニー

## 定期借家 新築貸マンション

京急本線 京急蒲田 徒歩5分



賃料	102,000円
建物名	
間取り/専有面積	ワンルーム 28.93㎡
礼金	1ヶ月
敷金	1ヶ月
敷引/償却	
保証金	なし
管理費等	なし 共益費10,000円/月 雑費なし



物件番号：69791702024

所在地：東京都大田区東蒲田2丁目 建物構造：RC 階建/階：5階建/1階部分 築年月：2023年03月 新築 24時間サポート：19,800円 保険等：要2年18,000円 契約期間：2年 更新料：新賃料1ヶ月 入居可能時期：即時 現況：完成済 取引態様：媒介 入居条件：喫煙不可、楽器不可、DIY不可、ペット相談 小型犬可 大型犬可 猫可、二人入居可 駐車場近有（26,400円/月） 駐輪場有（1,000円/月） 特徴：デザイナーズ、常時ゴミ出し可能、角部屋、24時間換気システム、1T重説対応物件 設備：B・T別、温水洗浄便座、IHキッチンヒーター、収納スペース、照明器具、室内洗濯機置場、都市ガス、フローリング、エアコン、インターネット使用料無料、モニタ付オートロック、モニタ付インターホン、エレベーター、宅配BOX

## 貸マンション

京急本線 雑色 徒歩12分

お食事券プレゼントご成約の方（6,000円）



賃料	120,000円
建物名	
間取り/専有面積	3DK 58.83㎡
礼金	1ヶ月
敷金	1ヶ月
敷引/償却	
保証金	なし
管理費等	3,000円/月



物件番号：69745673068

所在地：東京都大田区西六郷2丁目 建物構造：鉄骨造 階建/階：4階建/1階部分 築年月：1993年04月 保険等：要2年23,000円 賃貸保証：加入要 賃料・管理費の50% 契約期間：2年 更新料：新賃料1ヶ月 入居可能時期：相談 現況：空家 取引態様：媒介 入居条件：社宅可、喫煙条件付き可、楽器不可、DIY不可、ペット相談 小型犬可 大型犬可 猫可（敷金3ヶ月）、保証人不要、ルームシェア不可、二人入居可 駐車場空無（22,000円/月） 駐輪場有（無料） 主要採光面：西向き 特徴：3面採光、外観タイル張り、角部屋 設備：B・T別、トイレ、洗面所、洗面台、洗面所独立、ガスコンロ付、3口以上コンロ、システムキッチン、収納スペース、シューズボックス、室内洗濯機置場、給湯、都市ガス、都市ガス給湯、CATV、ディンプルキー、火災警報器（報知機）、バルコニー

東京都知事免許（1）第102751号

## オンコ不動産合同会社

〒150-0036 東京都渋谷区南平台町4-8  
TEL:03-3461-0012 FAX:03-4333-7380

南平台アジアマンション601

定休日：日曜日・祝日 年末年始、夏季休暇

▶ 問合せ先：LINE @635dbotr、Mail info@onko.biz

この図面は物件情報の一部を抜粋して掲載しております。入居日・引渡日変更や付帯条件、別途料金等が発生する場合がありますのでご確認ください。図面と現況が異なる場合は、現況を優先します。

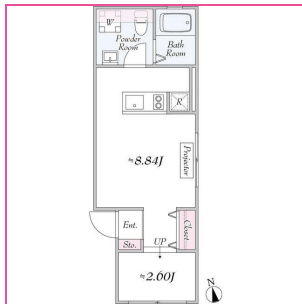
at home

# 大田区の大型犬可賃貸情報：R5.5.24掲載

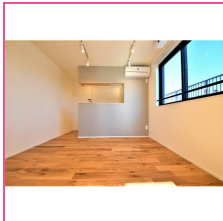
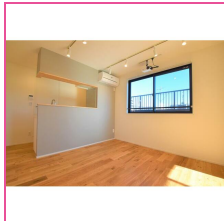
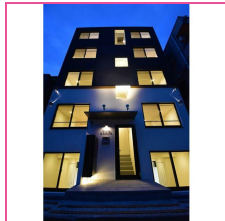
## 新築賃貸マンション

J R 京浜東北・根岸線 蒲田 徒歩10分

敷礼更0円！ 様々なプランあり！



賃料	125,000円
建物名	
間取り/専有面積	1LDK 27.69㎡
礼金	なし
敷金	なし
敷引/償却	
保証金	なし
管理費等	15,000円/月



物件番号：69791874010

所在地：東京都大田区蒲田1丁目 建物構造：RC 階建：5階建/階部分 築年月：2023年01月 新築 備考：敷金礼金更新料の0円キャンペーン実施中！【メディアにも数多く取り上げられています】都内で数十棟も手掛けている建築集団プロデュースの物件です！名ばかりのデザイナーズとは違い、細部まで洗練された造りを是非とも現地でご覧になってください！【本物件所在地】JR蒲田駅と京急蒲田駅どちらにも近いエリアにあります！物件近くにはコンビニやファミレスだけでなく芸能界のロケ井で超有名な島久もすぐ近く！近隣で有名な大きい病院や梅屋敷商店街もあり利便性抜群のエリアです！【かかる初期費用】（月内申込限定）前家賃+保証会社利用料+火災保険料のみ！※仲手は御社でご請求ください！※ペット飼育時は月額家賃+2,000円+敷金1ヶ月追加です（償却）※清掃費は退去時支払いです。【飼育可能ペット】ネコちゃん（2匹まで）、小動物（鳴き声かしないもの）※ワンちゃんは1Fと2Fのみ【多様な新生活応援プラン】4月末までFR/仲手貸主負担/家電付/初期0〜e t c 詳細はレインズの窓口からお電話にてご確認ください！※退去時クリーニング費用（税込）：66,000円※保険等：2年20,000円 賃貸保証+加入妻エボス（初回一括資料の4.0%/月次…1.5%）・ルームバンクインシア（初回一括資料の5.0%/年10,000円）口座引落手数料300円（税別）※他にもエルスやジェイリス等ご用意できます！※契約期間2年 更新料なし 入居可能時期即時 現況完成済 取引態様：媒介 入居条件：社宅可、事務所使用可、SOHO使用可、楽器不可、D I Y不可、ペット相談：小型犬可 大型犬可 猫可（2匹まで、犬は1Fと2Fのみ）、ルームシェア可、二人入居可、高齢者相談 駐輪場有（無料）フリーレント1ヶ月（入居日ご相談可）※主要採光面：南東向き ※特徴：デザイナーズ、角部屋、閑静な住宅街 設備：D・T別、遠赤外線、浴室乾燥機、温水洗浄便座、洗面所独立、1…詳しくはお問い合わせください

東京都知事免許（1）第102751号

## オンコ不動産合同会社

〒150-0036 東京都渋谷区南平台町4-8  
TEL:03-3461-0012 FAX:03-4333-7380

南平台アジアマンション601

定休日：日曜日・祝日 年末年始、夏季休暇

▶ 問合せ先: LINE @635dbotr、Mail info@onko.biz

この図面は物件情報の一部を抜粋して掲載しております。入居日・引渡日変更や付帯条件、別途料金等が発生する場合がありますのでご確認ください。図面と現況が異なる場合は、現況を優先します。

at home