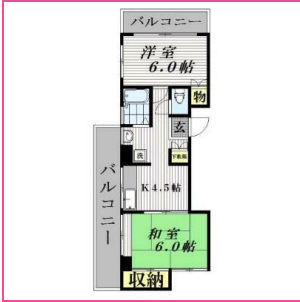


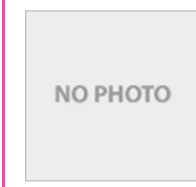
豊島区の大型犬可賃貸情報：R5.3.10掲載

貸マンション

西武池袋・豊島線 東長崎 徒歩4分



賃料	87,000円
建物名	
間取り/専有面積	2DK 35.00㎡
礼金	1ヶ月
敷金	1ヶ月
敷引/償却	
保証金	なし
管理費等	なし 共益費なし 雑費なし



物件番号：69751531011

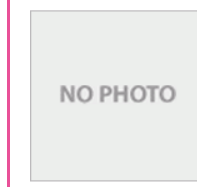
所在地：東京都豊島区長崎5丁目 建物構造：RC 階建/階5階建/3階部分 築年月：1979年05月
備考：外国籍の方ご相談出来ます。事務所使用相談可(条件変更有り)エアコン残置物。エレベーター無し。書類作成費：16,500円 くらしーと24：16,500円 口座引落しサービス：16,500円/月 保険等要2年20,000円 賃貸保証加入要総賃料の5.0%~15.0% 鍵交換代等有 22,000円~ 契約期間2年 更新料新賃料1ヶ月 入居可能時期即時 現況空家 取引態様媒介 入居条件社宅可事務所使用可SOHO使用可喫煙可ペット相談小型犬可大型犬可猫可(敷金1ヵ月増し(償却))ルームシェア可二人入居可高齢者相談 駐輪場有(無料) 特徴：2面採光、3面採光外観タイル張り、角部屋 設備：B・T別、シャワー、トイレ、洗面所、洗面台、洗面所独立、ガスコンロ可、2口コンロ、収納スペース、クローゼット、シューズボックス、室内洗濯機置場、給湯、都市ガス、フローリング、インターネット対応、バルコニー

貸マンション

西武池袋・豊島線 東長崎 徒歩3分



賃料	88,000円
建物名	
間取り/専有面積	2DK 35.00㎡
礼金	1ヶ月
敷金	1ヶ月
敷引/償却	
保証金	なし
管理費等	なし 共益費なし 雑費なし



物件番号：69774034082

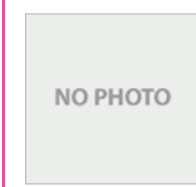
所在地：東京都豊島区長崎5丁目 建物構造：RC 階建/階5階建/3階部分 築年月：1979年05月
備考：外国籍の方ご相談出来ます。事務所使用相談可(条件変更有り)エアコン残置物。エレベーター無し。書類作成費：16,500円 くらしーと24：16,500円 口座引落しサービス：16,500円/月 保険等要2年20,000円 賃貸保証加入要総賃料の5.0%~10.0% 鍵交換代等有 22,000円~ 契約期間2年 更新料新賃料1ヶ月 入居可能時期即時 現況空家 取引態様媒介 入居条件社宅可事務所使用可SOHO使用可喫煙可ペット相談小型犬可大型犬可猫可(敷金1ヵ月増し(償却))ルームシェア可二人入居可高齢者相談 駐輪場有(無料) 特徴：2面採光、3面採光外観タイル張り、角部屋 設備：B・T別、シャワー、トイレ、洗面所、洗面台、洗面所独立、ガスコンロ可、2口コンロ、収納スペース、クローゼット、シューズボックス、室内洗濯機置場、洗濯機置場、フローリング、バルコニー、2面バルコニー

貸マンション

西武池袋・豊島線 東長崎 徒歩3分



賃料	89,000円
建物名	
間取り/専有面積	2DK 35.00㎡
礼金	1ヶ月
敷金	1ヶ月
敷引/償却	
保証金	なし
管理費等	なし 共益費なし 雑費なし

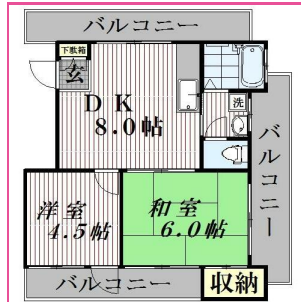


物件番号：69774035025

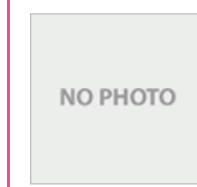
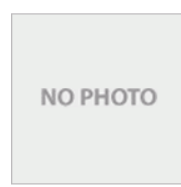
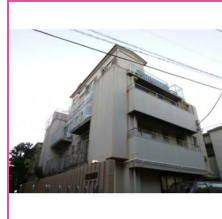
所在地：東京都豊島区長崎5丁目 建物構造：RC 階建/階5階建/2階部分 築年月：1979年05月
備考：外国籍の方ご相談出来ます。事務所使用相談可(条件変更有り)エアコン残置物。エレベーター無し。書類作成費：16,500円 くらしーと24：16,500円 口座引落しサービス：16,500円/月 保険等要2年20,000円 賃貸保証加入要総賃料の5.0%~10.0% 鍵交換代等有 22,000円~ 契約期間2年 更新料新賃料1ヶ月 入居可能時期即時 現況空家 取引態様媒介 入居条件社宅可事務所使用可SOHO使用可喫煙可ペット相談小型犬可大型犬可猫可(敷金1ヵ月増し(償却))ルームシェア可二人入居可高齢者相談 駐輪場有(無料) 特徴：2面採光、3面採光外観タイル張り、角部屋 設備：B・T別、シャワー、トイレ、洗面所、洗面台、洗面所独立、ガスコンロ可、2口コンロ、収納スペース、クローゼット、シューズボックス、室内洗濯機置場、洗濯機置場、フローリング、バルコニー、2面バルコニー

貸マンション

西武池袋・豊島線 東長崎 徒歩5分



賃料	89,000円
建物名	
間取り/専有面積	2DK 37.23㎡
礼金	1ヶ月
敷金	1ヶ月
敷引/償却	
保証金	なし
管理費等	なし 共益費なし 雑費なし



物件番号：69779892049

所在地：東京都豊島区長崎5丁目 建物構造：RC 階建/階5階建/2階部分 築年月：1979年05月
備考：外国籍の方ご相談出来ます。事務所使用相談可(条件変更有り)24時間サービス家賃引落しエレベーター無し。ペット可(敷金+1ヶ月(償却))エアコンは残置物となります。書類作成費：16,500円 くらしーと24：16,500円 家賃引き落としサービス：16,500円/月 保険等要2年20,000円 賃貸保証加入要総賃料の5.0%~15.0% 鍵交換代等有 22,000円~ 契約期間2年 更新料新賃料1ヶ月 入居可能時期即時 現況空家 取引態様媒介 入居条件社宅可事務所使用可SOHO使用可喫煙可ペット相談小型犬可大型犬可猫可(敷金1ヵ月増し(償却))ルームシェア可二人入居可高齢者相談 駐輪場有(無料) 特徴：2面採光外観タイル張り、角部屋 設備：B・T別、シャワー、トイレ、洗面所、洗面台、洗面所独立、ガスコンロ可、2口コンロ、グリル、収納スペース、クローゼット、シューズボックス、室内洗濯機置場、洗濯機置場、給湯、都市ガス、フローリング、インターネット対応、バルコニー、2面バルコニー

東京都知事免許(1)第102751号

オンコ不動産合同会社

〒150-0036 東京都渋谷区南平台町4-8
TEL:03-3461-0012 FAX:03-4333-7380

南平台アジアマンション601

定休日：日曜日・祝日 年末年始、夏季休暇

▶ 問合せ先: LINE @635dbotr, Mail info@onko.biz

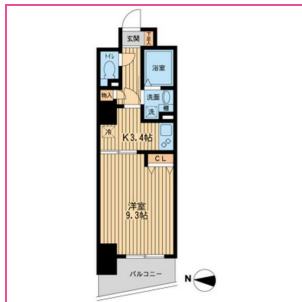
この図面は物件情報の一部を抜粋して掲載しております。入居日・引渡日変更や付帯条件、別途料金等が発生する場合がありますのでご確認ください。図面と現況が異なる場合は、現況を優先します。

at home

豊島区の大型犬可賃貸情報：R5.3.10掲載

貸マンション

東京メトロ有楽町線 要町 徒歩2分



賃料	105,000円
建物名	
間取り/専有面積	1K 32.50㎡
礼金	1ヶ月
敷金	1ヶ月
敷引/償却	
保証金	なし
管理費等	6,000円/月 共益費なし 雑費なし

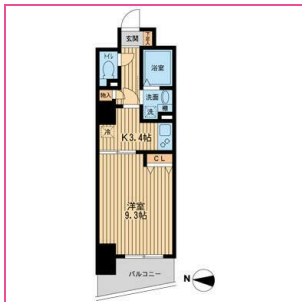


物件番号：10923156055

所在地：東京都豊島区要町1丁目 建物構造：RC 階建/階：13階建/2階部分 築年月：2006年09月
 備考：下町感があり静かな環境 追焚・1216バス（C・Dタイプ）小型犬・猫1匹飼育可（敷金1ヶ月追加）個人申込限定礼金0ヶ月下町感があり静かな環境 追焚・1216バス（C・Dタイプ）小型犬・猫1匹飼育可（敷金1ヶ月追加）鍵発行手数料：16,500円 保険等：要2年18,000円
 賃貸保証：加入要（初回保証料）賃料等の20%、以後1年毎に10,000円、口振手数料毎月220円（税込）。（法人・個）契約期間2年 更新料：新賃料1ヶ月 入居可能時期相談 現況：居住中 取引態様：媒介 入居条件：事務所使用不可 楽器不可 ペット相談：小型犬可 大型犬可 猫可（1匹まで）小型犬（ペット飼育は）保証人要 駐車場：空無 主要採光面：西向き 設備：B・T別、浴室乾燥機、トイレ、温水洗浄便座、洗面台、洗面所独立、ガスコンロ付、2口コンロシステムキッチン、シューズボックス、照明器具、室内洗濯機置場、給湯、都市ガス、フローリング、全居室フローリング、エアコン、全居室エアコン、CATV、インターネット対応、光ファイバー、オートロック、エレベーター、宅配BOX

貸マンション

東京メトロ有楽町線 要町 徒歩2分



賃料	106,000円
建物名	
間取り/専有面積	1K 32.50㎡
礼金	1ヶ月
敷金	1ヶ月
敷引/償却	
保証金	なし
管理費等	6,000円/月 共益費なし 雑費なし

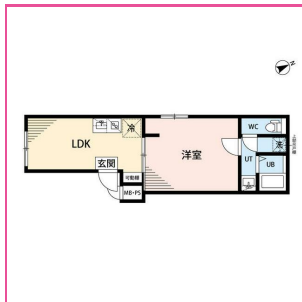


物件番号：10890984020

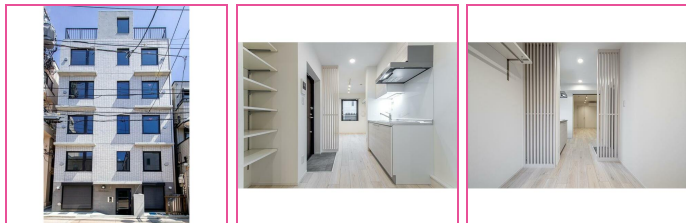
所在地：東京都豊島区要町1丁目 建物構造：RC 階建/階：13階建/4階部分 築年月：2006年09月
 備考：下町感があり静かな環境 追焚・1216バス（C・Dタイプ）小型犬・猫1匹飼育可（敷金1ヶ月追加）個人申込限定礼金0ヶ月 鍵発行手数料：16,500円 保険等：要2年18,000円 賃貸保証：加入要（初回保証料）賃料等の20%、以後1年毎に10,000円、口振手数料毎月220円（税込）。（法人・個）契約期間2年 更新料：新賃料1ヶ月 入居可能時期相談 現況：居住中 取引態様：媒介 入居条件：事務所使用不可 楽器不可 ペット相談：小型犬可 大型犬可 猫可（1匹まで）小型犬（ペット飼育は）保証人要 駐車場：空無 主要採光面：西向き 設備：B・T別、浴室乾燥機、トイレ、温水洗浄便座、洗面台、洗面所独立、ガスコンロ付、2口コンロシステムキッチン、シューズボックス、照明器具、室内洗濯機置場、給湯、都市ガス、フローリング、全居室フローリング、エアコン、全居室エアコン、CATV、インターネット対応、光ファイバー、オートロック、エレベーター、宅配BOX

貸マンション

東京メトロ南北線 西ケ原 徒歩8分



賃料	115,000円
建物名	
間取り/専有面積	1DK 30.40㎡
礼金	なし
敷金	なし
敷引/償却	
保証金	なし
管理費等	5,000円/月 共益費なし 雑費なし



物件番号：10935791075

所在地：東京都豊島区駒込6丁目 建物構造：RC 階建/階：5階建/4階部分 築年月：2021年05月 入居者アプリ設定費：16,500円 契約事務手数料：16,500円 退去時ハウスクリーニング：38,500円 ルムサボ：2,700円/月 保険等：要 賃貸保証：加入要 初回契約時：65%、総賃料の65% 鍵交換代等：有 22,000円～ 契約期間：2年 入居可能時期：相談 現況：居住中 取引態様：媒介 入居条件：ペット相談：大型犬可 猫可、保証人不要、二人入居可、高齢者相談 フリーレント：1ヶ月 特徴：角部屋、閑静な住宅街 設備：B・T別、シャワー、浴室乾燥機、トイレ、洗面台、独立型キッチン、収納スペース、クローゼット、シューズボックス、室内洗濯機置場、洗濯機置場、給湯、都市ガス、オートロック、モニター付インターホン、火災警報器（報知機）、宅配BOX

東京都知事免許（1）第102751号

オンコ不動産合同会社

〒150-0036 東京都渋谷区南平台町4-8 南平台アジアマンション601
 TEL:03-3461-0012 FAX:03-4333-7380 定休日：日曜日・祝日 年末年始、夏季休暇

▶ 問合せ先：LINE @635dbotr、Mail info@onko.biz

この図面は物件情報の一部を抜粋して掲載しております。入居日・引渡日変更や付帯条件、別途料金等が発生する場合がありますのでご確認ください。図面と現況が異なる場合は、現況を優先します。

at home