

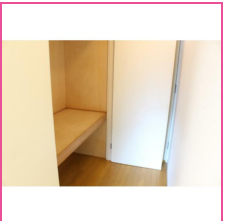
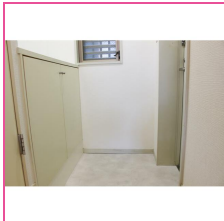
杉並区の大型犬可賃貸情報：R5.3.11掲載

貸マンション

西武新宿線 井荻 徒歩7分



賃料	80,000円
建物名	
間取り/専有面積	1K 30.82㎡
礼金	なし
敷金	1ヶ月
敷引/償却	なし
保証金	なし
管理費等	2,000円/月 共益費なし 雑費なし

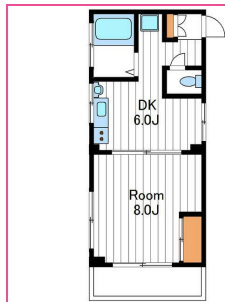


物件番号：69619956057

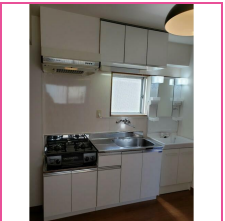
所在地：東京都杉並区井荻3丁目 建物構造：RC 階建/階4階建/1階部分 築年月：1995年03月
 備考：石神井公園駅・線馬高野台駅行バス停（八成橋）のすぐ前 保険等要2年20,000円 賃貸保証：利用可 賃料の5.0%から 契約期間2年 更新料新賃料1ヶ月 入居可能時期：2023年4月上旬予定
 現況：居住中 取引態様：媒介 入居条件：社宅可、事務所使用可、SOHO使用可、ペット相談：小型犬可、大型犬可、猫可、ルームシェア可、二人入居可、高齢者相談 駐輪場有（無料） 設備：B・T別シャワー、トイレ、洗面台、洗面所、独立ガスコンロ付、2口コンロ、システムキッチン、グリル、収納スペース、全居室収納クローゼット、シューズボックス、照明器具、洗濯機置場、給湯、都市ガス、フローリング、全居室フローリング、都市ガス給湯、エアコン、CS、BS端子、インターネット対応、光ファイバー、オートロック、ティンブルキー、火災警報器（報知機）、バルコニー、車寄せスペース

貸マンション

J R総武・中央緩行線 阿佐ヶ谷 徒歩5分



賃料	85,000円
建物名	
間取り/専有面積	1DK 35.30㎡
礼金	なし
敷金	なし
敷引/償却	なし
保証金	なし
管理費等	5,000円/月

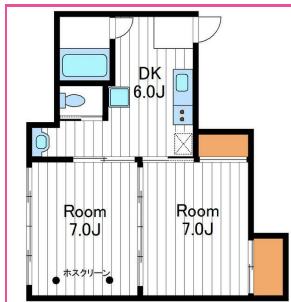


物件番号：69784405016

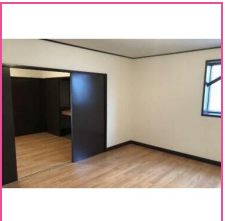
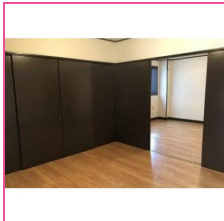
所在地：東京都杉並区阿佐ヶ谷5丁目 建物構造：RC 階建/階3階建/1階部分 築年月：1970年05月 備考：短期解約違約金1年以内1ヶ月、半年以内2ヶ月、駐輪ステッカー発行代5,500円、駐輪代2年分7,920円、バイク置場月額3,300円～8,800円、退去時清掃代借主負担、リンスにて正式図面を取扱下さい。メンテナンス費用：85,000円/事務手数料：11,000円/駆付け賃料24,700円/口座振替手数料：440円/月 保険等要2年22,000円 賃貸保証加入要日本セーフティー初回5.0%、年間保証料1万円or月額800円 鍵交換代等有22,000円～ 契約期間2年 入居可能時期2023年4月1日 現況：居住中 取引態様：媒介 入居条件：社宅可、事務所使用可、SOHO使用可、業者相談、ペット相談：小型犬可、大型犬可、猫可（追加敷金1ヶ月～、償却）ルームシェア可、二人入居可 駐輪場有（11,000円/月）、バイク置場有（3,300円/月） 駐輪場有（330円/月） 特徴：2面採光、角部屋、設備：B・T別シャワー、トイレ、洗面台、洗面所、独立ガスコンロ付、2口コンロ、収納スペース、全居室収納クローゼット、シューズボックス、室内洗濯機置場、洗濯機置場、給湯、都市ガス、フローリング、全居室フローリング、都市ガス給湯、エアコン、CATV、インターネット対応、CATVインターネットオートロック、モニタ付インターホン、バルコニー、宅配BOX

貸マンション

J R総武・中央緩行線 西荻 徒歩5分



賃料	105,000円
建物名	
間取り/専有面積	2DK 40.10㎡
礼金	なし
敷金	なし
敷引/償却	なし
保証金	なし
管理費等	5,000円/月



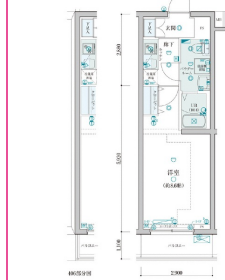
物件番号：69784410079

所在地：東京都杉並区西荻北2丁目 建物構造：鉄骨造 階建/階6階建/3階部分 築年月：1971年01月 備考：ペット飼育の場合敷金1ヵ月（償却1ヵ月）、大型・複数飼育の場合敷金2ヵ月～（償却2ヵ月～）。バイク置き場月額3,300円～8,800円。当社は1T重視・リモート案内から、全物件クレジット決済での分割払いもご利用出来ますので、お気軽にご相談下さいませ。短期解約違約金1年以内1ヶ月、半年以内2ヶ月。レインズにて正式図面を取扱下さい。メンテナンス費用：105,000円/事務手数料：11,000円/駆付け賃料36,577,700円/口座振替手数料：440円/月 保険等要2年22,000円 賃貸保証加入要日本セーフティー初回5.0%、年間保証料1万円or月額800円 鍵交換代等有22,000円～ 契約期間2年 更新料新賃料1ヶ月 入居可能時期2023年4月1日 現況：居住中 取引態様：媒介 入居条件：社宅可、事務所使用可、SOHO使用可、業者相談、ペット相談：小型犬可、大型犬可、猫可（追加敷金1ヶ月～退去時償却）ルームシェア可、二人入居可、高齢者相談 駐輪場有（330円/月） クレジットカード決済初期費用可。主要採光面：南向、西向き 特徴：設備：B・T別シャワー、トイレ、洗面台、洗面所、独立ガスコンロ付、2口コンロ、収納スペース、シューズボックス、室内洗濯機置場、洗濯機置場、給湯、都市ガス、フローリング、全居室フローリング、都市ガス給湯、エアコン、CS、BS端子、インターネット対応、光ファイバー、CATVインターネット、オートロック、モニタ付インターホン

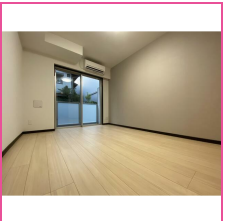
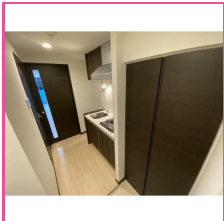
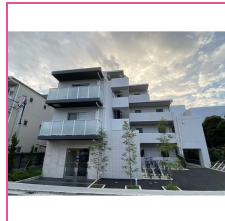
貸マンション

京王線 桜上水 徒歩6分

インターネット利用無料！2人入居相談可！ペット飼育可！



賃料	108,500円
建物名	
間取り/専有面積	1K 25.76㎡
礼金	1ヶ月
敷金	なし
敷引/償却	なし
保証金	なし
管理費等	なし 共益費10,000円/月



物件番号：69785050008

所在地：東京都杉並区下高井戸1丁目 建物構造：RC 階建/階5階建/2階部分 築年月：2020年02月 備考：火災保険及び緊急24時間駆け付けサービス等が付帯した入居者様への安心サービス「BRIサポート24」への加入が必須となります。（月額1,500円） 申込は「申込受付くん」よりお手続きください。短期解約違約金有り 更新事務手数料：新賃料0.5ヵ月 保険等要 賃貸保証加入要（個人）ジャックス（VICS ONE） 初回：合計家賃5.0%、事務手数料：合計家賃1%/月 更新料：10,500円/年（法人）エポスカード（ROOM iD） 初回：合計家賃5.0%、年ごと更新料あり 鍵交換代等有33,000円～ 契約期間2年 更新料新賃料1ヶ月 入居可能時期相談 現況：居住中 2023年04月15日退去予定 取引態様：媒介 入居条件：社宅可、ペット相談：小型犬可、大型犬可、猫可（1匹につき敷金1ヶ月追加）、保証人不要、ルームシェア不可、二人入居可 駐輪場有（無料） 主要採光面：西向き 特徴：デザイナーズ、外観タイル張り、高時ゴミ出し可能、24時間換気システム、閑静な住宅街 設備：B・T別シャワー、バス暖房、湯温調整機能、トイレ、温水洗浄便座、洗面台、洗面所、独立ガスコンロ付、2口コンロ、システムキッチン、取湯スペース、収納スペース、シューズボックス、入居センター付照明、ダウンライト、室内洗濯機置場、洗濯機置場、給湯、都市ガス、フローリング、全居室フローリング、冷房、暖房、エアコン、全居室エアコン、CS、BS端子、CATV、MMコンセント、インターネット対応、光ファイバー、インターネット使用料無料、ダクトレスオートロック、モニタ付オートロック、モニタ付インターホン、ティンブルキー、防犯カメラ、火災警報器（報知機）24時間セキュリティ、バルコニー、エレベーター、宅配BOX

東京都知事免許（1）第102751号

オンコ不動産合同会社

〒150-0036 東京都渋谷区南平台町4-8
 TEL:03-3461-0012 FAX:03-4333-7380

南平台アジアマンション601

定休日：日曜日・祝日 年末年始、夏季休暇

▶ 問合せ先: LINE @635dbotr, Mail_info@onko.biz

この図面は物件情報の一部を抜粋して掲載しております。入居日・引渡日変更や付帯条件、別途料金等が発生する場合がありますのでご確認ください。図面と現況が異なる場合は、現況を優先します。

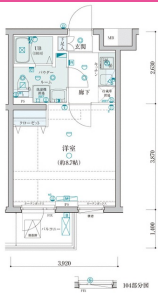
at home

杉並区の大型犬可賃貸情報：R5.3.11掲載

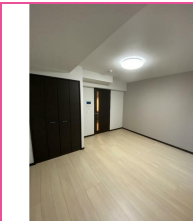
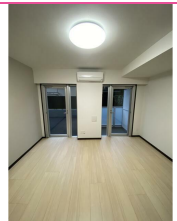
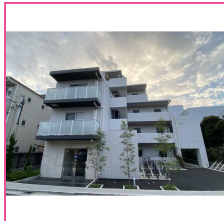
貸マンション

京王線 桜上水 徒歩6分

2人入居相談可！ペット飼育可！インターネット利用無料！



賃料	109,000円
建物名	
間取り/専有面積	1K 25.48㎡
礼金	1ヶ月
敷金	なし
敷引/償却	
保証金	なし
管理費等	なし 共益費10,000円/月



物件番号：69786385042

所在地：東京都杉並区下高井戸1丁目 建物構造：RC 階建/階：5階建/3階部分 築年月：2020年02月 備考：火災保険及び緊急24時間駆け付けサービス等が付帯した入居者様への安心サービス「BRIサポート24」への加入が必須となります（月額1,500円） 申込は「申込受付くん」よりお手続きください。更新事務手数料：新賃料0.5ヶ月 保険等要 賃貸保証加入要（個人）ジャックス[VICCS-ONE] 初回：合計家賃50% 事務手数料：合計家賃1%/月 更新料：10,500円/年（法人）エボスカード[ROOM iD] 初回：合計家賃50% 1年ごと更新料あり 鍵交換代等有 33,000円～ 契約期間2年 更新料：新賃料1ヶ月 入居可能時期：相談 現況：居住中 2023年03月18日退去予定 取引態様：媒介 入居条件：社宅可 ペット相談：小型犬可 大型犬可 猫可（1匹につき敷金1ヶ月追加） 2人入居可 駐輪場有（無料） 主要採光面：西向き 特徴：デザイン：外観：タイル張り、高層コシ出し可能、分譲タイプ24時間換気システム、閑静な住宅街 設備：B・T別シャワー、浴室暖房、浴室乾燥機、トイレ：温水洗浄便座、洗面所：洗面台、シャワー付洗面化粧台、洗面所独立、ガスコンロ付、2口コンロシステムキッチン、収納スペース、全居室収納、クローゼット、シューズボックス、人感センサー付照明、ダウンライト、室内洗濯機置場、洗濯機置場、室内物干し、給湯都市ガス、フローリング、冷房、暖房、エアコン、全居室エアコン、CS、BS端子、CATV、MMコンセント、インターネット対応、光ファイバー、インターネット使用料無料、ダブルロックドアオートロック、モニター付オートロック、モニター付インターホン、ディンプルキー、防犯カメラ

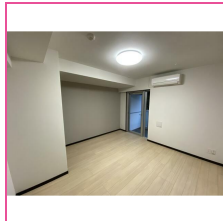
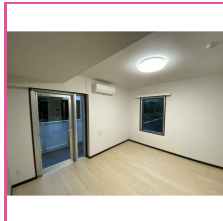
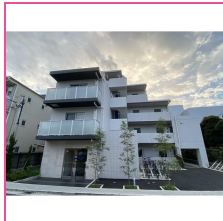
貸マンション

京王線 桜上水 徒歩6分

閑静な住宅街 ネット、Wi-Fi無料！



賃料	109,000円
建物名	
間取り/専有面積	1K 25.24㎡
礼金	1ヶ月
敷金	なし
敷引/償却	
保証金	なし
管理費等	なし 共益費10,000円/月



物件番号：69785050009

所在地：東京都杉並区下高井戸1丁目 建物構造：RC 階建/階：5階建/3階部分 築年月：2020年02月 備考：火災保険及び緊急24時間駆け付けサービス等が付帯した入居者様への安心サービス「BRIサポート24」への加入が必須となります。（月額1,500円） 申込は「申込受付くん」よりお手続きください。更新事務手数料：新賃料0.5ヶ月 ペット飼育可（敷金1ヶ月追加）、短期解約違約金有（1年未満の解約 資料+共益費の1ヶ月） 保険等要 賃貸保証加入要（個人）ジャックス[VICCS-ONE] 初回：合計家賃50% 事務手数料：合計家賃1%/月 更新料：10,500円/年（法人）エボスカード[ROOM iD] 初回：合計家賃50% 1年ごと更新料あり 鍵交換代等有 33,000円～ 契約期間2年 更新料：新賃料1ヶ月 入居可能時期：相談 現況：居住中 2023年03月18日退去予定 取引態様：媒介 入居条件：社宅可、ペット相談：小型犬可 大型犬可 猫可（1匹につき敷金+1ヶ月）保証金不要、ルームシェア不可、2人入居可、バイク置場有 駐輪場有 主要採光面：西向き 特徴：2面採光、デザイン：外観：タイル張り、高層コシ出し可能、分譲タイプ24時間換気システム、閑静な住宅街 設備：B・T別シャワー、シャワールーム、浴室暖房、浴室乾燥機、トイレ：温水洗浄便座、洗面所：洗面台、シャワー付洗面化粧台、洗面所独立、ガスコンロ付、2口コンロシステムキッチン、収納スペース、全居室収納、クローゼット、シューズボックス、人感センサー付照明、ダウンライト、室内洗濯機置場、洗濯機置場、給湯都市ガス、フローリング、冷房、暖房、エアコン、全居室エアコン、CS、BS端子、CATV、MMコンセント、インターネット対応、光ファイバー、インターネット使用料無料、ダブルロックドアオートロック、モニター付オートロック、モニター付インターホン、ディンプルキー、防犯カメラ、火災警報器（報知機）、24時間セキュリティ、バルコニー、エレベーター、宅配BOX

東京都知事免許（1）第102751号

オンコ不動産合同会社

〒150-0036 東京都渋谷区南平台町4-8
TEL:03-3461-0012 FAX:03-4333-7380

南平台アジアマンション601

定休日：日曜日・祝日 年末年始、夏季休暇

▶ 問合せ先: LINE @635dbotr、Mail info@onko.biz

この図面は物件情報の一部を抜粋して掲載しております。入居日・引渡日変更や付帯条件、別途料金等が発生する場合がありますのでご確認ください。図面と現況が異なる場合は、現況を優先します。

at home