

文京区の大型犬可賃貸情報：R5.3.16掲載

貸マンション

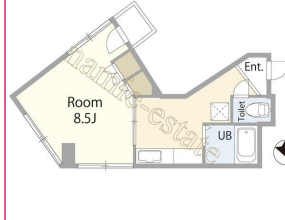
J R 山手線 駒込 徒歩7分



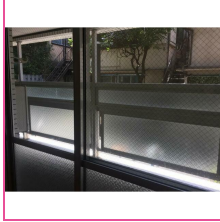
賃料	120,000円
建物名	
間取り/専有面積	2DK 38.77㎡
礼金	1ヶ月
敷金	1ヶ月
敷引/償却	
保証金	なし
管理費等	2,000円/月

貸マンション

東京メトロ丸ノ内線 御茶ノ水 徒歩4分



賃料	90,000円
建物名	
間取り/専有面積	1DK 30.00㎡
礼金	1ヶ月
敷金	1ヶ月
敷引/償却	
保証金	なし
管理費等	5,000円/月 共益費なし 雑費なし



物件番号：69782412093

所在地：東京都文京区本駒込5丁目 建物構造：鉄骨造 階建/階：3階建/1階部分
 築年月：1986年01月 抗菌施工：16,500円 24Hサポート：16,500円 保険等：要2年20,000円 賃貸保証：加入要 総賃料の50%～ 契約期間：2年 更新料：新賃料1ヶ月 入居可能時期：相談 現況：空家 取引態様：媒介 入居条件：事務所使用可, SOHO使用可, ペット相談 小型犬可 大型犬可 猫可(敷金1ヶ月積増、償却あり), ルームシェア可, 二人入居可 バイク置場有(3,300円/月) クレジットカード決済: 初期費用可 主要採光面: 北西向き 特徴: 2面採光 設備: B・T別, シャワー, トイレ, 洗面台, 洗面所独立, ガスコンロ可, 2口コンロ, 収納スペース, 照明器具, 室内洗濯機置場, 給湯, 都市ガス, フローリング, 冷房, 暖房, エアコン, インターネット対応, 光ファイバー, バルコニー



物件番号：69730403054

所在地：東京都文京区湯島2丁目 建物構造：RC 階建/階：7階建/4階部分 築年月：1980年01月 保険等：要2年19,000円 賃貸保証：加入要 日本セーフティ 保証人あり40% 保証人50% 更新1万円 鍵交換代等：有 16,500円～ 契約期間：2年 入居可能時期：即時 現況：空家 取引態様：媒介 入居条件：事務所使用可, SOHO使用可, ペット相談 小型犬可 大型犬可 猫可 特徴：外観タイル張り, 角部屋 設備：B・T別, 洗面所, ガスコンロ可, 収納スペース, 室内洗濯機置場, 洗濯機置場, 給湯, フローリング, 全居室フローリング, 冷房, 暖房, エアコン, インターネット対応, バルコニー, エレベーター

東京都知事免許(1)第102751号

オンコ不動産合同会社

〒150-0036 東京都渋谷区南平台町4-8 南平台アジアマンション601
 TEL:03-3461-0012 FAX:03-4333-7380 定休日：日曜日・祝日 年末年始、夏季休暇

▶ 問合せ先: LINE @635dbotr、Mail info@onko.biz

この図面は物件情報の一部を抜粋して掲載しております。入居日・引渡日変更や付帯条件、別途料金等が発生する場合がありますのでご確認ください。図面と現況が異なる場合は、現況を優先します。

at home