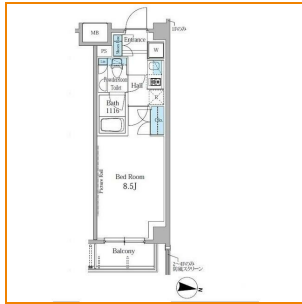


# 杉並区の多頭可賃貸情報：R5.2.15掲載

## 貸マンション

東京メトロ丸ノ内線 中野富士見町 徒歩3分



賃料	99,000円
建物名	
間取り/専有面積	1K 26.66㎡
礼金	なし
敷金	1ヶ月
敷引/償却	
保証金	なし
管理費等	なし 共益費6,000円/月 雑費なし



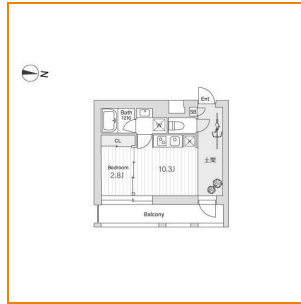
物件番号：10842513045

所在地：東京都杉並区和田1丁目 建物構造：RC 階建/階9階建/2階部分 築年月：2006年08月  
備考：東京メトロ丸ノ内線 中野富士見町駅 徒歩3分(1年以内解約時違約金有) ペット相談可(小型犬もしくは猫2匹まで) ※飼育時敷金1ヶ月追加 鍵交換代：22,000円 清掃費：38,500円  
エアコン清掃費：11,000円(保険等要2年14,660円) 賃貸保証加入要オリエントインシュア  
保証料：賃料等の40%(最低2万)、月次保証料：賃料等の1%(更新料無) 契約期間2年 更新料新賃料1ヶ月 入居可能時期2023年1月31日予定 現況居住中 取引態様媒介 入居条件楽器相談  
ペット相談小型犬可猫可(小型犬2匹または猫2匹まで) 主要採光面東向き 設備：B・T別追焚機能  
温水洗浄便座、洗面所独立システムキッチンシューズボックス、人感センサー付照明給湯、フローリング、エアコン、CATV、ダブルロックドア、オートロック、ディンプルキー、防犯カメラ、エレベーター、宅配BOX

## 新築貸マンション

東京メトロ丸ノ内線 荻窪 徒歩10分

★敷金0ヶ月&礼金0ヶ月★インターネット無料★



賃料	117,000円
建物名	
間取り/専有面積	1LDK 29.43㎡
礼金	なし
敷金	なし
敷引/償却	
保証金	なし
管理費等	なし 共益費8,000円/月



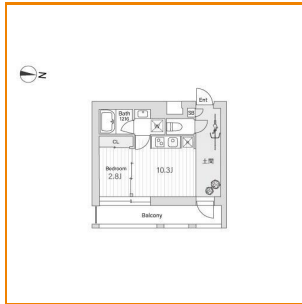
物件番号：69783427095

所在地：東京都杉並区桃井1丁目 建物構造：RC 階建/階6階建/2階部分 築年月：2023年02月 新築  
契約事務手数料：22,000円 保険等要2年 賃貸保証加入要初回保証料 総賃料の50% 年間保証料12000円 契約期間2年 更新料新賃料1ヶ月 入居可能時期2023年3月上旬予定 現況未  
完成 取引態様媒介 入居条件ペット相談小型犬可猫可(2匹迄相談可)二人入居可 駐輪場有(無料)  
主要採光面東向き 特徴24時間換気システム、IT重説対応物件 設備：B・T別シャワー追焚機能  
浴室乾燥機、温水洗浄便座、洗面所、洗面台、洗面所独立、ガスコンロ付、ガスコンロ可、2口コンロ、システムキッチン、収納スペース、クローゼット、シューズボックス、照明器具、人感センサー付照明、室内洗濯機置場、洗濯機置場、給湯、都市ガス、フローリング、全居室フローリング、冷房、暖房、エアコン、CS、BS端子、インターネット使用料無料、ダブルロックドア、オートロック、モニタ付オートロック、モニタ付インターホン、ディンプルキー、防犯カメラ、バルコニー、エレベーター、宅配BOX

## 新築貸マンション

東京メトロ丸ノ内線 荻窪 徒歩10分

★敷金0ヶ月&礼金0ヶ月★インターネット無料★



賃料	121,000円
建物名	
間取り/専有面積	1LDK 29.43㎡
礼金	なし
敷金	なし
敷引/償却	
保証金	なし
管理費等	なし 共益費8,000円/月



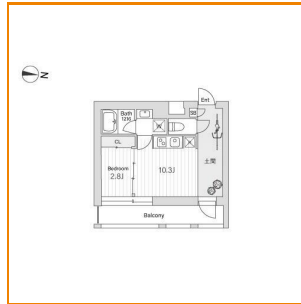
物件番号：69783428069

所在地：東京都杉並区桃井1丁目 建物構造：RC 階建/階6階建/4階部分 築年月：2023年02月 新築  
契約事務手数料：22,000円 保険等要2年 賃貸保証加入要初回保証料 総賃料の50% 年間保証料12000円 契約期間2年 更新料新賃料1ヶ月 入居可能時期2023年3月上旬予定 現況未  
完成 取引態様媒介 入居条件ペット相談小型犬可猫可(2匹迄相談可)二人入居可 駐輪場有(無料)  
主要採光面東向き 特徴24時間換気システム、IT重説対応物件 設備：B・T別シャワー追焚機能  
浴室乾燥機、温水洗浄便座、洗面所、洗面台、洗面所独立、ガスコンロ付、ガスコンロ可、2口コンロ、システムキッチン、収納スペース、クローゼット、シューズボックス、照明器具、人感センサー付照明、室内洗濯機置場、洗濯機置場、給湯、都市ガス、フローリング、全居室フローリング、冷房、暖房、エアコン、CS、BS端子、インターネット使用料無料、ダブルロックドア、オートロック、モニタ付オートロック、モニタ付インターホン、ディンプルキー、防犯カメラ、バルコニー、エレベーター、宅配BOX

## 新築貸マンション

東京メトロ丸ノ内線 荻窪 徒歩10分

★敷金0ヶ月&礼金0ヶ月★インターネット無料★



賃料	123,000円
建物名	
間取り/専有面積	1LDK 29.43㎡
礼金	なし
敷金	なし
敷引/償却	
保証金	なし
管理費等	なし 共益費8,000円/月



物件番号：69783429024

所在地：東京都杉並区桃井1丁目 建物構造：RC 階建/階6階建/5階部分 築年月：2023年02月 新築  
契約事務手数料：22,000円 保険等要2年 賃貸保証加入要初回保証料 総賃料の50% 年間保証料12000円 契約期間2年 更新料新賃料1ヶ月 入居可能時期2023年3月上旬予定 現況未  
完成 取引態様媒介 入居条件ペット相談小型犬可猫可(2匹迄相談可)二人入居可 駐輪場有(無料)  
主要採光面東向き 特徴24時間換気システム、IT重説対応物件 設備：B・T別シャワー追焚機能  
浴室乾燥機、温水洗浄便座、洗面所、洗面台、洗面所独立、ガスコンロ付、ガスコンロ可、2口コンロ、システムキッチン、収納スペース、クローゼット、シューズボックス、照明器具、人感センサー付照明、室内洗濯機置場、洗濯機置場、給湯、都市ガス、フローリング、全居室フローリング、冷房、暖房、エアコン、CS、BS端子、インターネット使用料無料、ダブルロックドア、オートロック、モニタ付オートロック、モニタ付インターホン、ディンプルキー、防犯カメラ、バルコニー、エレベーター、宅配BOX

東京都知事免許(1)第102751号

## オンコ不動産合同会社

〒150-0036 東京都渋谷区南平台町4-8 南平台アジアマンション601  
TEL:03-3461-0012 FAX:03-4333-7380 定休日：日曜日・祝日 年末年始、夏季休暇

▶ 問合せ先: LINE @635dbotr、Mail info@onko.biz

この図面は物件情報の一部を抜粋して掲載しております。入居日・引渡日変更や付帯条件、別途料金等が発生する場合がありますのでご確認ください。図面と現況が異なる場合は、現況を優先します。

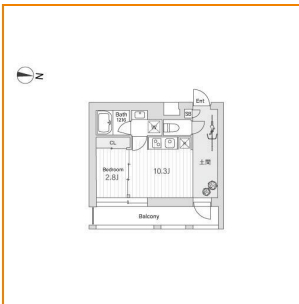
at home

# 杉並区のも頭可賃貸情報：R5.2.15掲載

## 新築賃貸マンション

東京メトロ丸ノ内線 荻窪 徒歩10分

★敷金0ヶ月&礼金0ヶ月★ ★インターネット無料★



賃料	125,000円
建物名	
間取り/専有面積	1LDK 29.43㎡
礼金	なし
敷金	なし
敷引/償却	
保証金	なし
管理費等	なし 共益費8,000円/月



物件番号：69783429099

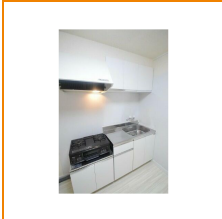
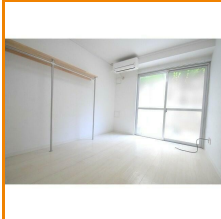
所在地：東京都杉並区桃井1丁目 建物構造：RC 階建/階6階建/6階部分 築年月：2023年02月 新築 契約事務手数料：22,000円 保険等要2年 賃貸保証加入要初回保証料 総賃料の50% 年間保証料12000円 契約期間2年 更新料新賃料1ヶ月 入居可能時期：2023年3月上旬予定 現況未完成 取引態様媒介 入居条件：ペット相談小型犬可猫可(2匹迄相談可)二人入居可 駐輪場有(無料) 主要採光面：東向き 特徴：最上階24時間換気システム、1T重説対応物件 設備：B・T別シャワー、追焚機能、浴室乾燥機、温水洗浄便座、洗面所、洗面台、洗面所独立、ガスコンロ付、ガスコンロ可、2口コンロシステムキッチン、収納スペース、クローゼット、シューズボックス、照明器具、人感センサー付照明、室内洗濯機置場、洗濯機置場、給湯都市ガス、フローリング、全居室フローリング、冷房、暖房、エアコン、CS、BS端子、インターネット使用料無料、ダブルロックドア、オートロック、モニター付オートロック、モニター付インターホン、ディンプルキー、防犯カメラ、バルコニー、エレベーター、宅配BOX

## 貸マンション

JR中央本線 西荻窪 徒歩5分



賃料	130,000円
建物名	
間取り/専有面積	3DK 50.20㎡
礼金	なし
敷金	なし
敷引/償却	
保証金	なし
管理費等	5,000円/月



物件番号：69772193023

所在地：東京都杉並区西荻北2丁目 建物構造：鉄骨造 階建/階6階建/3階部分 築年月：1971年01月 契約時メンテナンス費用：130,000円 24時間サポート：16,500円 保険等要2年22,000円 賃貸保証加入要ジェイリス 月額総賃料の60% 更新料10000円/年 鍵交換代等：有 22,000円 契約期間2年 更新料新賃料1ヶ月 入居可能時期：即時 現況空家 取引態様媒介 入居条件：社宅可、事務所使用可、SOHO使用可、楽器相談、ペット相談、小型犬可、大型犬可、猫可(多頭飼も相談可)、積増償却、保証人不要、ルームシェア可、二人入居可、高齢者相談 駐輪場近有(25,000円/月) バイク置場有 駐輪場有 クレジットカード決済初期費用可 主要採光面：北向き 特徴：24時間換気システム、前面無、閑静な住宅街 設備：B・T別シャワー、トイレ、洗面台、洗面所独立、ガスコンロ付、2口コンロ収納スペース、全居室収納、クローゼット、照明器具、室内洗濯機置場、洗濯機置場、給湯都市ガス、フローリング、全居室フローリング、エアコン、インターネット対応、オートロック、モニター付インターホン、バルコニー、宅配BOX

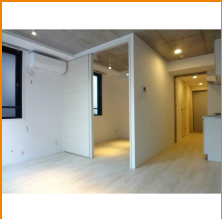
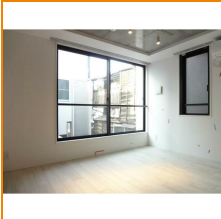
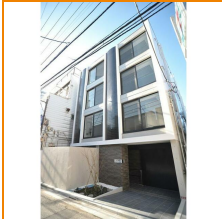
## 貸マンション

京王線 笹塚 徒歩8分

★設備充実のペット可賃貸★ ~犬・猫併せて 2匹まで~



賃料	130,000円
建物名	
間取り/専有面積	1LDK 32.13㎡
礼金	なし
敷金	1ヶ月
敷引/償却	
保証金	なし
管理費等	5,000円/月 共益費なし



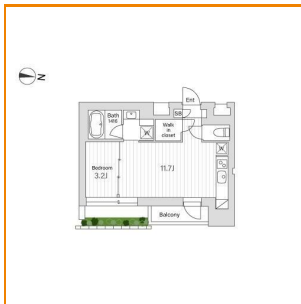
物件番号：69783282083

所在地：東京都杉並区方南1丁目 建物構造：RC 階建/階4階建/3階部分 築年月：2016年03月 備考：1年未満の解約は短期違約金有 保険等要2年19,000円 賃貸保証加入要エホスカード・全保連・エルスサポート(月額賃料など合計の40~50%) 鍵交換代等有 16,500円 契約期間2年 更新料新賃料1ヶ月 入居可能時期：即時 現況空家 取引態様媒介 入居条件：事務所使用不可、SOHO使用不可、楽器不可、ペット相談小型犬可猫可(2匹迄敷金1ヶ月増し、償却) 駐輪場空無 特徴：2面採光、全室2面採光、デザイン、角部屋、24時間換気システム、外壁コンクリート 設備：B・T別シャワー、浴室乾燥機、トイレ、温水洗浄便座、洗面所、洗面台、洗面所独立、ガスコンロ付、2口コンロシステムキッチン、収納スペース、クローゼット、シューズボックス、室内洗濯機置場、洗濯機置場、給湯都市ガス、フローリング、全居室フローリング、都市ガス給湯、冷房、暖房、エアコン、インターネット対応、インターネット使用料無料、オートロック、モニター付オートロック、モニター付インターホン、火災警報器(報知機)、宅配BOX

## 新築賃貸マンション

東京メトロ丸ノ内線 荻窪 徒歩10分

★敷金0ヶ月&礼金0ヶ月★ ★インターネット無料★



賃料	130,000円
建物名	
間取り/専有面積	1LDK 34.63㎡
礼金	なし
敷金	なし
敷引/償却	
保証金	なし
管理費等	なし 共益費8,000円/月



物件番号：69783421053

所在地：東京都杉並区桃井1丁目 建物構造：RC 階建/階6階建/1階部分 築年月：2023年02月 新築 契約事務手数料：22,000円 保険等要2年 賃貸保証加入要初回保証料 総賃料の50% 年間保証料12000円 契約期間2年 更新料新賃料1ヶ月 入居可能時期：2023年3月上旬予定 現況未完成 取引態様媒介 入居条件：ペット相談小型犬可猫可(2匹迄相談可)二人入居可 駐輪場有(無料) 主要採光面：東向き 特徴：角部屋、24時間換気システム、1T重説対応物件 設備：B・T別シャワー、追焚機能、浴室乾燥機、温水洗浄便座、洗面所、洗面台、洗面所独立、ガスコンロ付、ガスコンロ可、2口コンロシステムキッチン、収納スペース、ウォークインクローゼット、シューズボックス、照明器具、人感センサー付照明、室内洗濯機置場、洗濯機置場、給湯都市ガス、フローリング、全居室フローリング、冷房、暖房、エアコン、CS、BS端子、インターネット使用料無料、ダブルロックドア、オートロック、モニター付オートロック、モニター付インターホン、ディンプルキー、防犯カメラ、バルコニー、エレベーター、宅配BOX

東京都知事免許(1)第102751号

## オンコ不動産合同会社

〒150-0036 東京都渋谷区南平台町4-8  
TEL:03-3461-0012 FAX:03-4333-7380

南平台アジアマンション601

定休日：日曜日・祝日 年末年始、夏季休暇

▶ 問合せ先: LINE @635dbotr、Mail info@onko.biz

この図面は物件情報の一部を抜粋して掲載しております。入居日・引渡日変更や付帯条件、別途料金等が発生する場合がありますのでご確認ください。図面と現況が異なる場合は、現況を優先します。

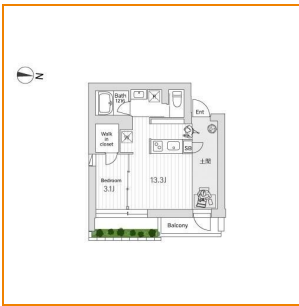
at home

# 杉並区の多頭可賃貸情報：R5.2.15掲載

## 新築賃貸マンション

東京メトロ丸ノ内線 荻窪 徒歩10分

★敷金0ヶ月&礼金0ヶ月★ ★インターネット無料★



賃料	138,000円
建物名	
間取り/専有面積	1LDK 36.74㎡
礼金	なし
敷金	なし
敷引/償却	
保証金	なし
管理費等	なし 共益費8,000円/月



物件番号：69783420072

所在地：東京都杉並区桃井1丁目 建物構造：RC 階建/階6階建/1階部分 築年月：2023年02月新築 契約事務手数料：22,000円 保険等要2年 賃貸保証加入要 初回保証料貸主負担 年間保証料12000円 契約期間2年 更新料新賃料1ヶ月 入居可能時期：2023年3月上旬予定 現況未定 取引態様：媒介 入居条件：ペット相談可(小型犬可猫可)(2匹迄相談可)二人入居可 駐輪場有(無料) 主要採光面：東向き 特徴：角部屋、24時間換気システム、1丁重説対応物件 設備：B・T別シャワー、追焚機能、浴室乾燥機、温水洗浄便座、洗面所、洗面台、洗面所独立、ガスコンロ付、ガスコンロ、2口コンロシステムキッチン、収納スペース、ウォークインクローゼット、シューズボックス、照明器具、人感センサー付照明、室内洗濯機置場、給湯、都市ガス、フローリング、全居室フローリング、冷房、暖房、エアコン、CS、BS端子、インターネット使用料無料、ダブルロックドアオートロック、モニタ付オートロック、モニタ付インターホン、ティンブルキー、防犯カメラ、バルコニー、エレベーター、宅配BOX

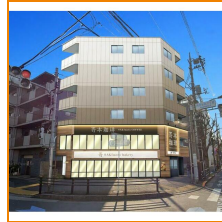
## 新築賃貸マンション

J R中央本線 阿佐ヶ谷 徒歩12分

当社管理物件 株式会社EG Service



賃料	143,000円
建物名	
間取り/専有面積	1LDK 40.14㎡
礼金	なし
敷金	0.5ヶ月
敷引/償却	
保証金	なし
管理費等	15,000円/月



物件番号：69771778029

所在地：東京都杉並区本天沼1丁目 建物構造：鉄骨造 階建/階6階建/4階部分 築年月：2023年02月新築 24時間サポート：16,500円 保険等要2年21,000円 賃貸保証加入要 初回保証料貸主負担 契約期間2年 入居可能時期相談 現況未定 取引態様：媒介 入居条件：社宅可 事務所使用可 S OHO使用可 ペット相談可(小型犬可猫可)(多頭概要相談、礼金1ヶ月積み増) 保証人不要 ルームシェア可、二人入居可 クレジットカード決済初期費用可 主要採光面：北向き 特徴：2面採光、デザイナーズ、角部屋、24時間換気システム 設備：B・T別オートバス、シャワー、追焚機能、浴室暖房、浴室乾燥機、トイレ、温水洗浄便座、洗面所、洗面台、洗面所独立、ガスコンロ付、3口以上コンロシステムキッチン、収納スペース、全居室収納、クローゼット、シューズボックス、人感センサー付照明、室内洗濯機置場、給湯、都市ガス、フローリング、全居室フローリング、冷房、暖房、エアコン、エアコン2台以上、全居室エアコン、インターネット使用料無料、オートロック、モニタ付オートロック、防犯カメラ、カードキー、バルコニー、エレベーター、宅配BOX

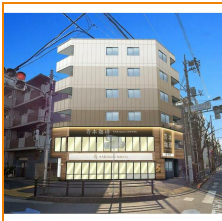
## 新築賃貸マンション

J R中央本線 阿佐ヶ谷 徒歩12分

当社管理物件 株式会社EG Service



賃料	143,000円
建物名	
間取り/専有面積	1LDK 40.14㎡
礼金	なし
敷金	0.5ヶ月
敷引/償却	
保証金	なし
管理費等	15,000円/月



物件番号：69771778036

所在地：東京都杉並区本天沼1丁目 建物構造：鉄骨造 階建/階6階建/5階部分 築年月：2023年02月新築 24時間サポート：16,500円 保険等要2年21,000円 賃貸保証加入要 初回保証料貸主負担 契約期間2年 入居可能時期相談 現況未定 取引態様：媒介 入居条件：社宅可 事務所使用可 S OHO使用可 ペット相談可(小型犬可猫可)(多頭概要相談、礼金1ヶ月積み増) 保証人不要 ルームシェア可、二人入居可 クレジットカード決済初期費用可 主要採光面：北向き 特徴：2面採光、デザイナーズ、角部屋、24時間換気システム 設備：B・T別オートバス、シャワー、追焚機能、浴室暖房、浴室乾燥機、トイレ、温水洗浄便座、洗面所、洗面台、洗面所独立、ガスコンロ付、3口以上コンロシステムキッチン、収納スペース、全居室収納、クローゼット、シューズボックス、人感センサー付照明、室内洗濯機置場、給湯、都市ガス、フローリング、全居室フローリング、冷房、暖房、エアコン、エアコン2台以上、全居室エアコン、インターネット使用料無料、オートロック、モニタ付オートロック、防犯カメラ、カードキー、バルコニー、エレベーター、宅配BOX

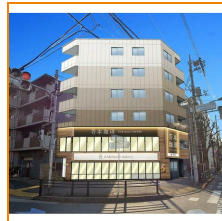
## 新築賃貸マンション

J R中央本線 阿佐ヶ谷 徒歩12分

当社管理物件 株式会社EG Service



賃料	143,000円
建物名	
間取り/専有面積	1LDK 38.40㎡
礼金	なし
敷金	0.5ヶ月
敷引/償却	
保証金	なし
管理費等	15,000円/月



物件番号：69771778046

所在地：東京都杉並区本天沼1丁目 建物構造：鉄骨造 階建/階6階建/6階部分 築年月：2023年02月新築 24時間サポート：16,500円 保険等要2年21,000円 賃貸保証加入要 初回保証料貸主負担 契約期間2年 入居可能時期相談 現況未定 取引態様：媒介 入居条件：社宅可 事務所使用可 S OHO使用可 ペット相談可(小型犬可猫可)(多頭概要相談、礼金1ヶ月積み増) 保証人不要 ルームシェア可、二人入居可 クレジットカード決済初期費用可 主要採光面：北向き 特徴：2面採光、デザイナーズ、角部屋、24時間換気システム 設備：B・T別オートバス、シャワー、追焚機能、浴室暖房、浴室乾燥機、トイレ、温水洗浄便座、洗面所、洗面台、洗面所独立、ガスコンロ付、3口以上コンロシステムキッチン、収納スペース、全居室収納、クローゼット、シューズボックス、人感センサー付照明、室内洗濯機置場、給湯、都市ガス、フローリング、全居室フローリング、冷房、暖房、エアコン、エアコン2台以上、全居室エアコン、インターネット使用料無料、オートロック、モニタ付オートロック、防犯カメラ、カードキー、バルコニー、エレベーター、宅配BOX

東京都知事免許(1)第102751号

オンコ不動産合同会社

〒150-0036 東京都渋谷区南平台町4-8

TEL:03-3461-0012 FAX:03-4333-7380

南平台アジアマンション601

定休日：日曜日・祝日 年末年始、夏季休暇

▶ 問合せ先: LINE @635dbotr、Mail info@onko.biz

この図面は物件情報の一部を抜粋して掲載しております。入居日・引渡日変更や付帯条件、別途料金等が発生する場合がありますのでご確認ください。図面と現況が異なる場合は、現況を優先します。

at home

# 杉並区の多頭可賃貸情報：R5.2.15掲載

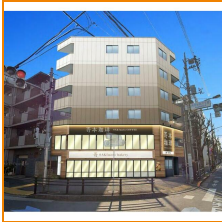
## 新築賃貸マンション

J R中央本線 阿佐ヶ谷 徒歩12分

### 当社管理物件 株式会社EG Service



賃料	143,000円
建物名	
間取り/専有面積	1LDK 40.62㎡
礼金	なし
敷金	0.5ヶ月
敷引/償却	
保証金	なし
管理費等	15,000円/月



物件番号：69771778069

所在地：東京都杉並区本天沼1丁目 建物構造 鉄骨造 階建/階6階建/4階部分 築年月2023年02月新築 24時間サポート：16,500円 保険等要2年21,000円 賃貸保証加入要 初回保証料貸主負担 契約期間2年 入居可能時期相談 現況未完成 取引態様媒介 入居条件社宅可事務所使用可S OHO使用可ペット相談小型犬可猫可(多頭概要相談、礼金1ヶ月積み増)保証人不要、ルームシェア可、二人入居可 クレジットカード決済初期費用可 主要採光面東向き 特徴：2面採光、デザイナーズ、角部屋、24時間換気システム 設備：B・T別オートバス、シャワー、追焚機能、浴室暖房、浴室乾燥機、トイレ、温水洗浄便座、洗面台、洗面所独立、ガスコンロ付、3口以上コンロシステムキッチン、収納スペース、全居室収納クローゼット、シューズボックス、人感センサー付照明、室内洗濯機置場、給湯都市ガス、フローリング、全居室フローリング、冷房、暖房、エアコン、エアコン2台以上、全居室エアコン、インターネット使用料無料、オートロック、モニター付オートロック、防犯カメラ、カードキー、バルコニー、エレベーター、宅配BOX

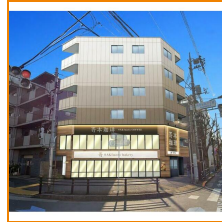
## 新築賃貸マンション

J R中央本線 阿佐ヶ谷 徒歩12分

### 当社管理物件 株式会社EG Service



賃料	143,000円
建物名	
間取り/専有面積	1LDK 40.62㎡
礼金	なし
敷金	0.5ヶ月
敷引/償却	
保証金	なし
管理費等	15,000円/月



物件番号：69771778077

所在地：東京都杉並区本天沼1丁目 建物構造 鉄骨造 階建/階6階建/5階部分 築年月2023年02月新築 24時間サポート：16,500円 保険等要2年21,000円 賃貸保証加入要 初回保証料貸主負担 契約期間2年 入居可能時期相談 現況未完成 取引態様媒介 入居条件社宅可事務所使用可S OHO使用可ペット相談小型犬可猫可(多頭概要相談、礼金1ヶ月積み増)保証人不要、ルームシェア可、二人入居可 クレジットカード決済初期費用可 主要採光面東向き 特徴：2面採光、デザイナーズ、角部屋、24時間換気システム 設備：B・T別オートバス、シャワー、追焚機能、浴室暖房、浴室乾燥機、トイレ、温水洗浄便座、洗面台、洗面所独立、ガスコンロ付、3口以上コンロシステムキッチン、収納スペース、全居室収納クローゼット、シューズボックス、人感センサー付照明、室内洗濯機置場、給湯都市ガス、フローリング、全居室フローリング、冷房、暖房、エアコン、エアコン2台以上、全居室エアコン、インターネット使用料無料、オートロック、モニター付オートロック、防犯カメラ、カードキー、バルコニー、エレベーター、宅配BOX

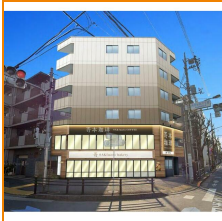
## 新築賃貸マンション

J R中央本線 阿佐ヶ谷 徒歩12分

### 当社管理物件 株式会社EG Service



賃料	144,000円
建物名	
間取り/専有面積	1LDK 40.62㎡
礼金	なし
敷金	0.5ヶ月
敷引/償却	
保証金	なし
管理費等	15,000円/月



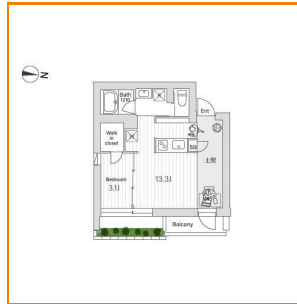
物件番号：69771778085

所在地：東京都杉並区本天沼1丁目 建物構造 鉄骨造 階建/階6階建/6階部分 築年月2023年02月新築 24時間サポート：16,500円 保険等要2年21,000円 賃貸保証加入要 初回保証料貸主負担 契約期間2年 入居可能時期相談 現況未完成 取引態様媒介 入居条件社宅可事務所使用可S OHO使用可ペット相談小型犬可猫可(多頭概要相談、礼金1ヶ月積み増)保証人不要、ルームシェア可、二人入居可 クレジットカード決済初期費用可 主要採光面東向き 特徴：2面採光、デザイナーズ、角部屋、最上階24時間換気システム 設備：B・T別オートバス、シャワー、追焚機能、浴室暖房、浴室乾燥機、トイレ、温水洗浄便座、洗面台、洗面所独立、ガスコンロ付、3口以上コンロシステムキッチン、収納スペース、全居室収納クローゼット、シューズボックス、人感センサー付照明、室内洗濯機置場、給湯都市ガス、フローリング、全居室フローリング、冷房、暖房、エアコン、エアコン2台以上、全居室エアコン、インターネット使用料無料、オートロック、モニター付オートロック、防犯カメラ、カードキー、バルコニー、エレベーター、宅配BOX

## 新築賃貸マンション

東京メトロ丸の内線 荻窪 徒歩10分

★敷金0ヶ月&礼金0ヶ月★★インターネット無料★



賃料	146,000円
建物名	
間取り/専有面積	1LDK 36.74㎡
礼金	なし
敷金	なし
敷引/償却	
保証金	なし
管理費等	なし 共益費8,000円/月



物件番号：69783421076

所在地：東京都杉並区桃井1丁目 建物構造 RC 階建/階6階建/2階部分 築年月2023年02月新築 契約事務手数料：22,000円 保険等要2年 賃貸保証加入要 初回保証料 総賃料の50% 年間保証料120,000円 契約期間2年 更新料新賃料1ヶ月 入居可能時期2023年3月上旬予定 現況未完成 取引態様媒介 入居条件ペット相談小型犬可猫可(2匹迄相談可)二人入居可 駐輪場有(無料) 主要採光面東向き 特徴：角部屋、24時間換気システム、1T重説対応物件 設備：B・T別シャワー、追焚機能、浴室乾燥機、温水洗浄便座、洗面台、洗面所独立、ガスコンロ付、ガスコンロ可、2口コンロシステムキッチン、収納スペース、ウォークインクローゼット、シューズボックス、照明器具、人感センサー付照明、室内洗濯機置場、洗濯機置場、給湯都市ガス、フローリング、全居室フローリング、冷房、暖房、エアコン、CS、BS端子、インターネット使用料無料、ダブルロックドア、オートロック、モニター付オートロック、モニター付インターホン、ディンプルキー、防犯カメラ、バルコニー、エレベーター、宅配BOX

東京都知事免許 (1) 第102751号

## オンコ不動産合同会社

〒150-0036 東京都渋谷区南平台町4-8  
TEL:03-3461-0012 FAX:03-4333-7380

南平台アジアマンション601

定休日：日曜日・祝日 年末年始、夏季休暇

▶ 問合せ先: LINE @635dbotr, Mail info@onko.biz

この図面は物件情報の一部を抜粋して掲載しております。入居日・引渡日変更や付帯条件、別途料金等が発生する場合がありますのでご確認ください。図面と現況が異なる場合は、現況を優先します。

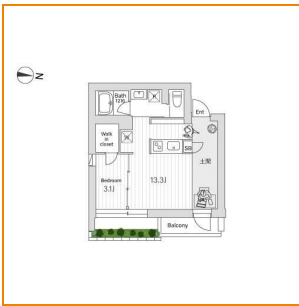
at home

# 杉並区の多頭可賃貸情報：R5.2.15掲載

## 新築貸マンション

東京メトロ丸ノ内線 荻窪 徒歩10分

★敷金0ヶ月&礼金0ヶ月★ ★インターネット無料★



賃料	148,000円
建物名	
間取り/専有面積	1LDK 36.74㎡
礼金	なし
敷金	なし
敷引/償却	
保証金	なし
管理費等	なし 共益費8,000円/月



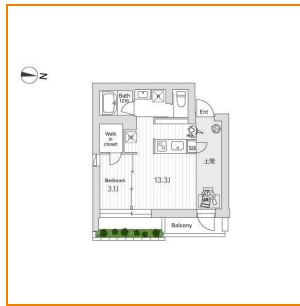
物件番号：69783421087

所在地：東京都杉並区桃井1丁目 建物構造：RC 階建/階6階建/3階部分 築年月：2023年02月 新築 契約事務手数料：22,000円 保険等要2年 賃貸保証加入要初回保証料 総賃料の50% 年間保証料12000円 契約期間2年 更新料：新賃料1ヶ月 入居可能時期：2023年3月上旬予定 現況：未完成 取引態様：媒介 入居条件：ペット相談小型犬可猫可(2匹迄相談可)二人入居可 駐輪場有(無料) 主要採光面：東向き 特徴：角部屋、24時間換気システム、1T重説対応物件 設備：B・T別シャワー、追焚機能、浴室乾燥機、温水洗浄便座、洗面所、洗面台、洗面所独立、ガスコンロ付、ガスコンロ可、2口コンロシステムキッチン、収納スペース、ウォークインクローゼット、シューズボックス、照明器具、人感センサー付照明、室内洗濯機置場、洗濯機置場、給湯都市ガス、フローリング、全居室フローリング、冷房、暖房、エアコン、CS、BS端子、インターネット使用料無料、ダブルロックドアオートロック、モニタ付オートロック、モニタ付インターホン、ディンプルキー、防犯カメラ、バルコニー、エレベーター、宅配BOX

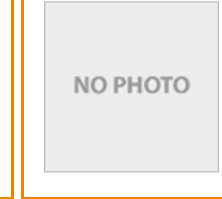
## 新築貸マンション

東京メトロ丸ノ内線 荻窪 徒歩10分

★敷金0ヶ月&礼金0ヶ月★ ★インターネット無料★



賃料	150,000円
建物名	
間取り/専有面積	1LDK 36.74㎡
礼金	なし
敷金	なし
敷引/償却	
保証金	なし
管理費等	なし 共益費8,000円/月



物件番号：69783422002

所在地：東京都杉並区桃井1丁目 建物構造：RC 階建/階6階建/4階部分 築年月：2023年02月 新築 契約事務手数料：22,000円 保険等要2年 賃貸保証加入要初回保証料 総賃料の50% 年間保証料12000円 契約期間2年 更新料：新賃料1ヶ月 入居可能時期：2023年3月上旬予定 現況：未完成 取引態様：媒介 入居条件：ペット相談小型犬可猫可(2匹迄相談可)二人入居可 駐輪場有(無料) 主要採光面：東向き 特徴：角部屋、24時間換気システム、1T重説対応物件 設備：B・T別シャワー、追焚機能、浴室乾燥機、温水洗浄便座、洗面所、洗面台、洗面所独立、ガスコンロ付、ガスコンロ可、2口コンロシステムキッチン、収納スペース、ウォークインクローゼット、シューズボックス、照明器具、人感センサー付照明、室内洗濯機置場、洗濯機置場、給湯都市ガス、フローリング、全居室フローリング、冷房、暖房、エアコン、CS、BS端子、インターネット使用料無料、ダブルロックドアオートロック、モニタ付オートロック、モニタ付インターホン、ディンプルキー、防犯カメラ、バルコニー、エレベーター、宅配BOX

東京都知事免許(1)第102751号

### オンコ不動産合同会社

〒150-0036 東京都渋谷区南平台町4-8 南平台アジアマンション601  
TEL:03-3461-0012 FAX:03-4333-7380 定休日：日曜日・祝日 年末年始、夏季休暇

▶ 問合せ先: LINE @635dbotr、Mail info@onko.biz

この図面は物件情報の一部を抜粋して掲載しております。入居日・引渡日変更や付帯条件、別途料金等が発生する場合がありますのでご確認ください。図面と現況が異なる場合は、現況を優先します。

at home