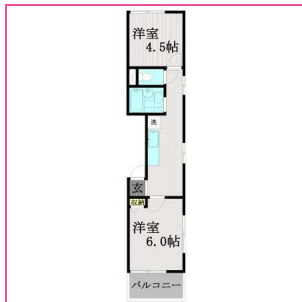


北区の大型犬可賃貸情報：R5.2.25掲載

貸マンション

東京メトロ南北線 王子 徒歩7分



賃料	85,000円
建物名	
間取り/専有面積	2K 31.20㎡
礼金	1ヶ月
敷金	1ヶ月
敷引/償却	
保証金	なし
管理費等	2,000円/月 共益費なし 雑費なし

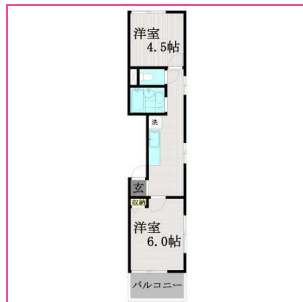


物件番号：69774640015

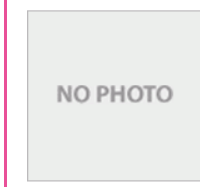
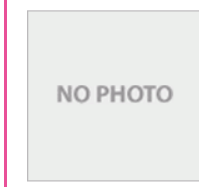
所在地：東京都北区豊島1丁目 建物構造：SRC 階建/階：5階建/4階部分 築年月：2003年01月 備考：24時間サービス家賃引落 書類作成費：16,500円 くらしーど24：16,500円 口座引き落としサービス：1,650円/月 保険等：要2年20,500円 賃貸保証：加入要 総額賃料の50%～150% 鍵交換代等：有 22,000円～ 契約期間：2年 更新料：新賃料1ヶ月 入居可能時期：即時 現況：空家 取引態様：媒介 入居条件：社宅可、事務所使用可、SOHO使用可、ペット相談 小型犬可 大型犬可 猫可(敷金1カ月増)、ルームシェア可、二人入居可、高齢者相談 特徴：振分 設備：B・T別、シャワー、追焚機能、トイレ、洗面台、ガスコンロ付、2口コンロ、システムキッチン、収納スペース、クローゼット、室内洗濯機置場、洗濯機置場、フローリング、冷房、暖房、エアコン、インターネット対応、オートロック、バルコニー

貸マンション

東京メトロ南北線 王子 徒歩7分



賃料	85,000円
建物名	
間取り/専有面積	2K 31.20㎡
礼金	1ヶ月
敷金	1ヶ月
敷引/償却	
保証金	なし
管理費等	2,000円/月 共益費なし 雑費なし

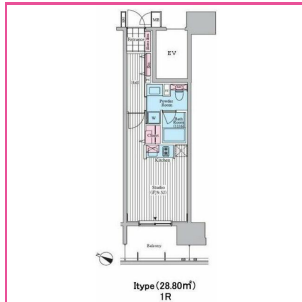


物件番号：69774640022

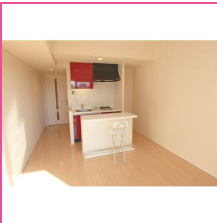
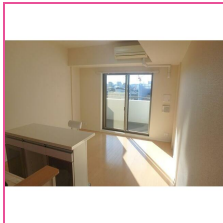
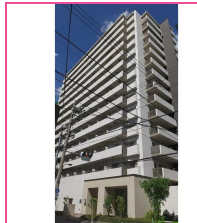
所在地：東京都北区豊島1丁目 建物構造：SRC 階建/階：5階建/4階部分 築年月：2003年01月 備考：24時間サービス家賃引落 書類作成費：16,500円 くらしーど24：16,500円 口座引き落としサービス：1,650円/月 保険等：要2年20,500円 賃貸保証：加入要 総額賃料の50%～150% 鍵交換代等：有 22,000円～ 契約期間：2年 更新料：新賃料1ヶ月 入居可能時期：即時 現況：空家 取引態様：媒介 入居条件：社宅可、事務所使用可、SOHO使用可、ペット相談 小型犬可 大型犬可 猫可(敷金1カ月増)、ルームシェア可、二人入居可、高齢者相談 特徴：振分 設備：B・T別、シャワー、追焚機能、トイレ、洗面台、ガスコンロ付、2口コンロ、システムキッチン、収納スペース、クローゼット、室内洗濯機置場、洗濯機置場、フローリング、冷房、暖房、エアコン、インターネット対応、オートロック、バルコニー

貸マンション

J R京浜東北・根岸線 東十条 徒歩3分



賃料	91,000円
建物名	
間取り/専有面積	ワンルーム 28.80㎡
礼金	なし
敷金	1ヶ月
敷引/償却	
保証金	なし
管理費等	10,000円/月 共益費なし 雑費なし

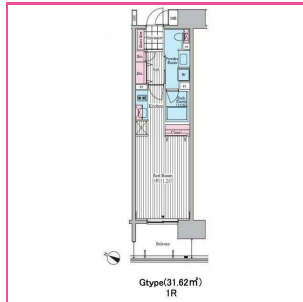


物件番号：10641277079

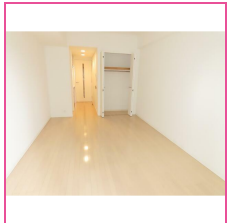
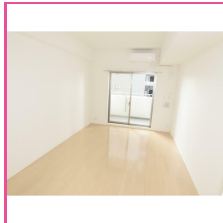
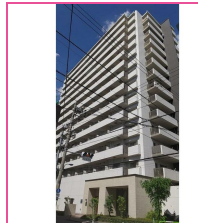
所在地：東京都北区東十条2丁目 建物構造：RC 階建/階：14階建/8階部分 築年月：2007年12月 備考：東京駅まで直通17分東十条商店街まで約100mロソンまで2.0m 鍵発行手数料：16,500円 保険等：要2年18,000円 賃貸保証加入要【収納代行】初回保証料賃料共益費等50% (連保無) 30% (連保有) 以後1年毎2.5% 月々口座振替 契約期間2年 更新料新賃料1ヶ月 入居可能時期：即時 現況：空家 取引態様：媒介 入居条件：楽器不可、ペット相談 小型犬可 大型犬可 猫可(ペット飼育の場合、敷金合計3ヶ月)保証人必要 駐車場有(33,000円/月) 主要採光面西向き 設備：B・T別、追焚機能、浴室乾燥機、トイレ、温水洗浄便座、洗面台、ガスコンロ付、2口コンロ、システムキッチン、室内洗濯機置場、給湯、都市ガス、フローリング、全居室フローリング、エアコン、全居室エアコン、CS、BS端子、CATV、インターネット対応、オートロック、モニター付インターホン、ディンプルキー、防犯カメラ、24時間セキュリティ、バルコニー、エレベーター、宅配BOX

貸マンション

J R京浜東北・根岸線 東十条 徒歩3分



賃料	102,000円
建物名	
間取り/専有面積	ワンルーム 31.62㎡
礼金	なし
敷金	1ヶ月
敷引/償却	
保証金	なし
管理費等	10,000円/月 共益費なし 雑費なし



物件番号：10555197076

所在地：東京都北区東十条2丁目 建物構造：RC 階建/階：14階建/9階部分 築年月：2007年12月 備考：東京駅まで直通17分東十条商店街まで約100mロソンまで2.0m 鍵発行手数料：16,500円 保険等：要2年18,000円 賃貸保証加入要【収納代行】初回保証料賃料共益費等50% (連保無) 30% (連保有) 以後1年毎2.5% 月々口座振替 契約期間2年 更新料新賃料1ヶ月 入居可能時期：即時 現況：空家 取引態様：媒介 入居条件：楽器不可、ペット相談 小型犬可 大型犬可 猫可(ペット飼育の場合、敷金合計3ヶ月)保証人必要 駐車場有(33,000円/月) 主要採光面西向き 設備：B・T別、追焚機能、浴室乾燥機、トイレ、温水洗浄便座、洗面台、ガスコンロ付、2口コンロ、システムキッチン、室内洗濯機置場、給湯、都市ガス、フローリング、全居室フローリング、エアコン、全居室エアコン、CS、BS端子、CATV、インターネット対応、オートロック、モニター付インターホン、ディンプルキー、防犯カメラ、24時間セキュリティ、バルコニー、エレベーター、宅配BOX

東京都知事免許(1)第102751号

オンコ不動産合同会社

〒150-0036 東京都渋谷区南平台町4-8
TEL:03-3461-0012 FAX:03-4333-7380

南平台アジアマンション601

定休日：日曜日・祝日 年末年始、夏季休暇

▶ 問合せ先: LINE @635dbotr, Mail info@onko.biz

この図面は物件情報の一部を抜粋して掲載しております。入居日・引渡日変更や付帯条件、別途料金等が発生する場合がありますのでご確認ください。図面と現況が異なる場合は、現況を優先します。

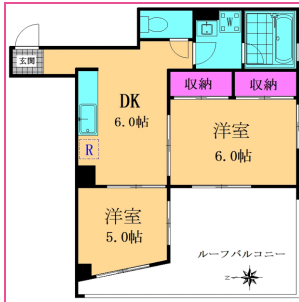
at home

北区の大型犬可賃貸情報：R5.2.25掲載

貸マンション

J R 山手線 西日暮里 徒歩10分

諸条件相談に乗ります！何でもご相談ください♪



賃料	115,000円
建物名	
間取り/専有面積	2DK 43.54㎡
礼金	1ヶ月
敷金	1ヶ月
敷引/償却	なし
保証金	なし
管理費等	10,000円/月 共益費なし 雑費なし



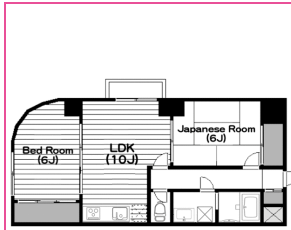
物件番号：69683121087

所在地：東京都北区田端新町1丁目 建物構造：SRC 階建/階：11階建/6階部分 築年月：1980年03月 備考：◆屋根付き平置き駐車場有り(空要確認) ◆火災保険必須20,000円 ◆24時間サポート15,000円(税別) ◆鍵交換費用15,000円(税別) ◆ペット飼育可：敷金+1ヶ月(1ヶ月償却) ◆事務所・SOHO利用可：別途消費税+敷金1ヶ月(1ヶ月償却) ◆24時間サポート：16,500円/事務手数料：13,200円 保険等要2年20,000円 賃貸保証加入 ◆指定の保証会社を利用して頂きます。(カーサ/日本セイフティ/4e's 初回保証料資料総額の50%) ◆詳細はお問合せ下さい。 ◆鍵交換代等：有 16,500円 ◆契約期間2年 更新料・新賃料1ヶ月 入居可能時期：2023年4月下旬予定 現況居住中 取引態様：媒介 入居条件：事務所使用可 SOHO使用可 ペット相談：小型犬可 大型犬可 猫可(敷金1か月プラス償却) 保証人不要 ルームシェア可 二人入居可 高齢者相談 駐車場有(33,000円/月) バイク置場有(駐輪場有(無料)) クレジットカード決済 初期費用可 主要採光面南向 特徴：常時ゴミ出し可能 角部屋 設備：B・T別シャワー、トイレ、洗面所、洗面所独立、ガスコンロ、収納スペース、室内洗濯機置場、給湯、都市ガス、光ファイバー、防犯カメラ、ワイドバルコニー、ルーフバルコニー、エレベーター

貸マンション

J R 山手線 西日暮里 徒歩7分

ペット相談可 楽器相談可 付帯費用一切ありません♪



賃料	140,000円
建物名	
間取り/専有面積	2LDK 50.10㎡
礼金	1ヶ月
敷金	1ヶ月
敷引/償却	
保証金	なし
管理費等	5,000円/月



物件番号：69785024010

所在地：東京都北区田端1丁目 建物構造：RC 階建/階：7階建/3階部分 築年月：1990年07月 備考：現況優先 口座振替手数料：550円/月 保険等要 賃貸保証加入要 初回：賃料等の50%、継続：1万円/年 鍵交換代等：有 22,000円 ◆ 契約期間2年 入居可能時期：即時 現況空家 ◆ 取引態様：媒介 入居条件：社宅可、事務所使用可、SOHO使用可、楽器相談(時間等制限あり) ペット相談：小型犬可 大型犬可 猫可(中型犬まで 敷金+1(償却)) 保証人不要、ルームシェア可 二人入居可 駐車場有(31,000円/月) バイク置場有(5,000円/月) 駐輪場有(500円/月) 主要採光面南向 特徴：2面採光、角部屋 隣接建物距離2m以上 前面棟無、閑静な住宅街 設備：B・T別、温水洗浄便座、洗面所独立、ガスコンロ可、収納スペース、シューズボックス、室内洗濯機置場、都市ガス、フローリング、エアコン、CATV、インターネット対応、光ファイバー、オートロック、ティンフルキー、バルコニー、エレベーター

東京都知事免許(1)第102751号

オンコ不動産合同会社

〒150-0036 東京都渋谷区南平台町4-8 南平台アジアマンション601
TEL:03-3461-0012 FAX:03-4333-7380 定休日：日曜日・祝日 年末年始、夏季休暇

▶ 問合せ先: LINE @635dbotr、Mail info@onko.biz

この図面は物件情報の一部を抜粋して掲載しております。入居日・引渡日変更や付帯条件、別途料金等が発生する場合がありますのでご確認ください。図面と現況が異なる場合は、現況を優先します。

at home