

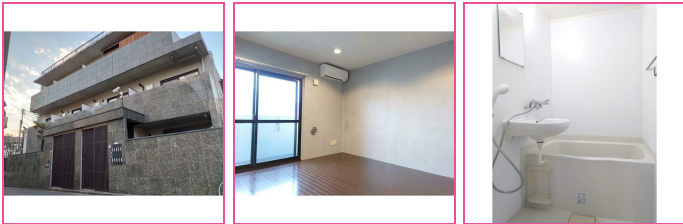
杉並区の大型犬可賃貸情報：R4.12.20掲載

貸マンション

東京メトロ丸の内線 新高円寺 徒歩7分



賃料	95,000円
建物名	
間取り/専有面積	1DK 26.00㎡
礼金	1ヶ月
敷金	1ヶ月
敷引/償却	1ヶ月
保証金	なし
管理費等	なし



物件番号：69778767038

所在地：東京都杉並区高円寺南3丁目 建物構造：RC 階建/階：3階建/3階部分 築年月：2010年06月 保険等：要 2年15,000円 賃貸保証：加入要 50%～ 鍵交換代等：有 22,000円～ 契約期間：2年 更新料：新賃料1ヶ月 入居可能時期：即時 現況：空家 取引態様：媒介 入居条件：事務所使用不可、SOHO使用不可、ペット相談 小型犬可 大型犬可 猫可、二人入居可 駐輪場有(1,000円/月) 設備：B・T別、システムキッチン、室内洗濯機置場、給湯、エアコン、CATV、インターネット使用料無料、防犯カメラ、バルコニー

貸マンション

京王線 代田橋 徒歩5分



賃料	115,000円
建物名	
間取り/専有面積	3DK 51.20㎡
礼金	なし
敷金	なし
敷引/償却	なし
保証金	なし
管理費等	5,000円/月



物件番号：69770395075

所在地：東京都杉並区和泉1丁目 建物構造：SRC 階建/階：5階建/4階部分 築年月：1963年01月 24時間サポート：16,500円 契約時メンテナンス費用：115,000円 保険等：要 2年22,000円 賃貸保証加入要 ジェイリース 月額総賃料の60%～ 更新料10000円/年 鍵交換代等：有 22,000円～ 契約期間2年 更新料新賃料1ヶ月 入居可能時期：即時 現況：空家 取引態様：媒介 入居条件：社宅可、事務所使用可、SOHO使用可、楽器相談、ペット相談 小型犬可 大型犬可 猫可(多頭飼も相談可、積増償却)、保証人不要、ルームシェア可、二人入居可、高齢者相談 駐輪場近有(25,000円/月) 駐輪場有、クレジットカード決済、初期費用可 主要採光面：南向き 特徴：2面採光、角部屋、24時間換気システム、閑静な住宅街 設備：B・T別、シャワートイレ、温水洗浄便座、洗面台、洗面所独立、ガスコンロ付、2口コンロ、タイル収納スペース、全居室収納、クローゼット、シューズボックス、照明器具、室内洗濯機置場、洗濯機置場、給湯、都市ガス、フローリング、全居室フローリング、都市ガス給湯、エアコン、オートロック、モニター付インターホン、バルコニー、宅配BOX

貸マンション

京王井の頭線 西永福 徒歩17分



賃料	120,000円
建物名	
間取り/専有面積	1LDK 41.21㎡
礼金	1ヶ月
敷金	1ヶ月
敷引/償却	なし
保証金	なし
管理費等	5,000円/月 共益費なし 雑費なし



物件番号：10427371025

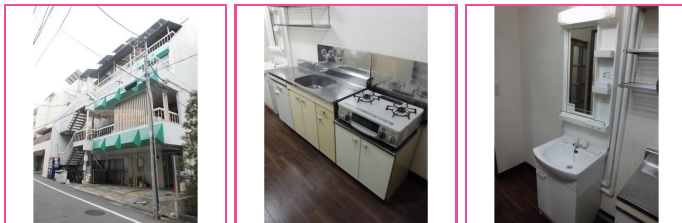
所在地：東京都杉並区成田東1丁目 建物構造：ALC 階建/階：2階建/1階部分 築年月：2017年04月 備考：BS/N TT光、定員：3名(お子様可) 自転車可：2台(世帯) ペット複数飼育可能(大型犬・中型犬・小型犬・猫・その他動物相談可) ★丸の内線・井の頭線沿線のお部屋探しは賃貸SHOPニフコ永福可へ! クリーニング費用(退去時)：55,000円 MyConcerClub 2年分：15,000円 保険等：要 2年18,400円 賃貸保証加入要 初回：月額賃料等の50% 更新料：2万円 鍵交換代等：有 22,000円～ 契約期間：2年 更新料新賃料1ヶ月 入居可能時期：即時 現況：空家 取引態様：媒介 入居条件：ペット相談 小型犬可 猫可(大 猫の飼育や多頭飼育相談可)、保証人不要、一人入居可 駐輪場有(無料) クレジットカード決済、初期費用可 主要採光面：南向き 特徴：2面採光、角部屋、24時間換気システム、1T重説対応物件、閑静な住宅街 設備：B・T別、オートバス、シャワー、追焚機能、浴室暖房、浴室乾燥機、トイレ、温水洗浄便座、洗面台、シャワートイレ、洗面台、洗面所独立、ガスコンロ付、2口コンロ、システムキッチン、タイル収納スペース、クローゼット、ウォークインクローゼット、シューズボックス、床下収納、室内洗濯機置場、室内物干し、給湯、都市ガス、換気扇、フローリング、全居室フローリング、エアコン2台以上、全居室エアコン、電子レンジ、インターネット対応、光ファイバー、モニター付インターホン、アンテナ、防犯用ガラス、火災警報器(報知機)、テラス

貸マンション

JR総武・中央緩行線 西荻窪 徒歩5分



賃料	130,000円
建物名	
間取り/専有面積	3DK 50.20㎡
礼金	なし
敷金	なし
敷引/償却	なし
保証金	なし
管理費等	5,000円/月



物件番号：69766714005

所在地：東京都杉並区西荻北2丁目 建物構造：鉄骨造 階建/階：6階建/3階部分 築年月：1971年01月 備考：ペット飼育の場合敷金1ヵ月(償却1ヵ月)、大型・複数飼育の場合敷金2ヵ月～(償却2ヵ月)。バイク置き場月額3,300円～8,800円。当社では1T重説・リモート案内から、全物件クレジットカード決済での分割払いもご利用出来ますので、お気軽にご相談下さいませ。短期解約違約金1年以内1ヶ月、半年以内2ヶ月。レントにて正式図面を取得下さい。メンテナンス費用：130,000円 事務手数料：11,000円 駆け付け賃料365,770円 口座振替手数料：440円/月 保険等：要 2年22,000円 賃貸保証加入要 日本セーフティー 初回50% 年間保証料1万円 鍵交換代等：有 2,000円～ 契約期間2年 更新料新賃料1ヶ月 入居可能時期：即時 現況：空家 取引態様：媒介 入居条件：社宅可、事務所使用可、SOHO使用可、楽器相談、ペット相談 小型犬可 大型犬可 猫可(追加敷金1ヶ月～ 退去時償却)、ルームシェア可、二人入居可、高齢者相談 駐輪場有(330円/月) クレジットカード決済、初期費用可 主要採光面：北向き 設備：B・T別、シャワートイレ、洗面台、洗面所独立、ガスコンロ付、2口コンロ、収納スペース、全居室収納、クローゼット、室内洗濯機置場、洗濯機置場、給湯、都市ガス、フローリング、全居室フローリング、都市ガス給湯、エアコン、CATV、インターネット対応、光ファイバー、CATVインターネット、オートロック、モニター付インターホン

東京都知事免許(1)第102751号

オンコ不動産合同会社

〒150-0036 東京都渋谷区南平台町4-8
TEL:03-3461-0012 FAX:03-4333-7380

南平台アジアマンション601

定休日：日曜日・祝日 年末年始、夏季休暇

▶ 問合せ先: LINE @635dbotr、Mail info@onko.biz

この図面は物件情報の一部を抜粋して掲載しております。入居日・引渡日変更や付帯条件、別途料金等が発生する場合がありますのでご確認ください。図面と現況が異なる場合は、現況を優先します。

at home