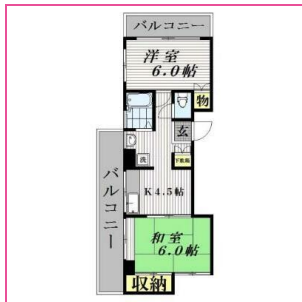


豊島区の大型犬可賃貸情報：R4.11.23掲載

貸マンション

西武池袋・豊島線 東長崎 徒歩4分



賃料	87,000円
建物名	
間取り/専有面積	2DK 35.00㎡
礼金	1ヶ月
敷金	1ヶ月
敷引/償却	
保証金	なし
管理費等	なし 共益費なし 雑費なし



物件番号：69751531011

所在地：東京都豊島区長崎5丁目 建物構造：RC 階建/階5階建/3階部分 築年月：1979年05月
備考：外国籍の方ご相談出来ます。事務所使用相談可（条件変更有り）エアコン残置物。エレベーター無し。書類作成費：16,500円くらして24：16,500円 口座引落しサービス：16,500円/月 保険等要2年20,500円 賃貸保証加入要総賃料の5.0%～15.0% 鍵交換代等有 22,000円～ 契約期間2年 更新料新賃料1ヶ月 入居可能時期：即時 現況空家 取引態様：媒介 入居条件：社宅可、事務所使用可、SOHO使用可、喫煙可、ペット相談：小型犬可、大型犬可、猫可（敷金1ヶ月増し（償却））ルームシェア可、二人入居可、高齢者相談 駐輪場有（無料）特徴：2面採光、3面採光、外観タイル張り、角部屋 設備：B・T別、シャワー、トイレ、洗面所、洗面台、洗面所独立、ガスコンロ可、2口コンロ、収納スペース、クローゼット、シューズボックス、室内洗濯機置場、給湯、都市ガス、フローリング、インターネット対応、バルコニー

貸マンション

西武池袋・豊島線 東長崎 徒歩3分



賃料	88,000円
建物名	
間取り/専有面積	2DK 35.00㎡
礼金	1ヶ月
敷金	1ヶ月
敷引/償却	
保証金	なし
管理費等	なし 共益費なし 雑費なし



物件番号：69774034082

所在地：東京都豊島区長崎5丁目 建物構造：RC 階建/階5階建/3階部分 築年月：1979年05月
備考：外国籍の方ご相談出来ます。事務所使用相談可（条件変更有り）エアコン残置物。エレベーター無し。書類作成費：16,500円くらして24：16,500円 口座引落しサービス：16,500円/月 保険等要2年20,000円 賃貸保証加入要総賃料の5.0%～10.0% 鍵交換代等有 22,000円～ 契約期間2年 更新料新賃料1ヶ月 入居可能時期：即時 現況空家 取引態様：媒介 入居条件：社宅可、事務所使用可、SOHO使用可、喫煙可、ペット相談：小型犬可、大型犬可、猫可（敷金1ヶ月増し（償却））ルームシェア可、二人入居可、高齢者相談 駐輪場有（無料）特徴：2面採光、3面採光、外観タイル張り、角部屋 設備：B・T別、シャワー、トイレ、洗面所、洗面台、洗面所独立、ガスコンロ可、2口コンロ、収納スペース、クローゼット、シューズボックス、室内洗濯機置場、洗濯機置場、フローリング、バルコニー、2面バルコニー

貸マンション

西武池袋・豊島線 東長崎 徒歩3分



賃料	89,000円
建物名	
間取り/専有面積	2DK 35.00㎡
礼金	1ヶ月
敷金	1ヶ月
敷引/償却	
保証金	なし
管理費等	なし 共益費なし 雑費なし



物件番号：69774035025

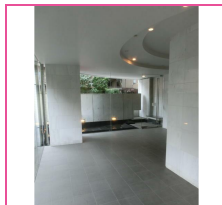
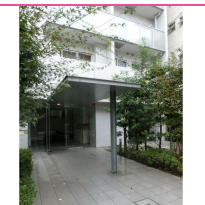
所在地：東京都豊島区長崎5丁目 建物構造：RC 階建/階5階建/2階部分 築年月：1979年05月
備考：外国籍の方ご相談出来ます。事務所使用相談可（条件変更有り）エアコン残置物。エレベーター無し。書類作成費：16,500円くらして24：16,500円 口座引落しサービス：16,500円/月 保険等要2年20,000円 賃貸保証加入要総賃料の5.0%～10.0% 鍵交換代等有 22,000円～ 契約期間2年 更新料新賃料1ヶ月 入居可能時期：即時 現況空家 取引態様：媒介 入居条件：社宅可、事務所使用可、SOHO使用可、喫煙可、ペット相談：小型犬可、大型犬可、猫可（敷金1ヶ月増し（償却））ルームシェア可、二人入居可、高齢者相談 駐輪場有（無料）特徴：2面採光、3面採光、外観タイル張り、角部屋 設備：B・T別、シャワー、トイレ、洗面所、洗面台、洗面所独立、ガスコンロ可、2口コンロ、収納スペース、クローゼット、シューズボックス、室内洗濯機置場、洗濯機置場、フローリング、バルコニー、2面バルコニー

貸マンション

J R山手線 大塚 徒歩8分



賃料	116,000円
建物名	
間取り/専有面積	1LDK 31.47㎡
礼金	なし
敷金	1ヶ月
敷引/償却	
保証金	なし
管理費等	13,000円/月



物件番号：69689483008

所在地：東京都豊島区東池袋2丁目 建物構造：SRC 階建/階14階建/13階部分 築年月：2006年10月
備考：詳細お問合せ下さい※礼ゼロキャンペーン中 ※入居者専用ペットサービス：シャンプー、ネイルカット、イヤークリーニング（実施日：4日/月、事前予約制、1住戸につき月1回、1匹のみ対象） 保険等要 賃貸保証利用可 オリコフォレントインシュア（加入で敷金1ヶ月になります） 鍵交換代等有 27,500円～ 契約期間2年 更新料新賃料1ヶ月 入居可能時期：即時 現況空家 取引態様：媒介 入居条件：ペット相談：小型犬可、大型犬可、猫可（サイズ相談、敷金1ヶ月追加） 駐輪場有（28,000円/月） バイク置場有（2,200円/月） 特徴：角部屋、オール電化 設備：B・T別、トイレ、洗面台、IHクッキングヒーター、収納スペース、室内洗濯機置場、給湯、都市ガス、フローリング、エアコン、オートロック、バルコニー、エレベーター

東京都知事免許（1）第102751号

オンコ不動産合同会社

〒150-0036 東京都渋谷区南平台町4-8
TEL:03-3461-0012 FAX:03-4333-7380

南平台アジアマンション601

定休日：日曜日・祝日 年末年始、夏季休暇

▶ 問合せ先: LINE @635dbotr、Mail info@onko.biz

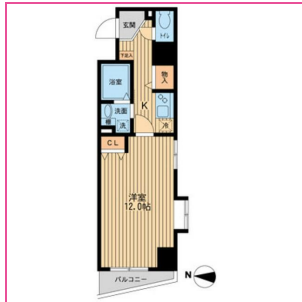
この図面は物件情報の一部を抜粋して掲載しております。入居日・引渡日変更や付帯条件、別途料金等が発生する場合がありますのでご確認ください。図面と現況が異なる場合は、現況を優先します。

at home

豊島区の大型犬可賃貸情報：R4.11.23掲載

貸マンション

東京メトロ有楽町線 要町 徒歩2分



賃料	123,000円
建物名	
間取り/専有面積	1K 36.13㎡
礼金	1ヶ月
敷金	1ヶ月
敷引/償却	
保証金	なし
管理費等	6,000円/月 共益費なし 雑費なし



物件番号：10982657023

所在地：東京都豊島区要町1丁目 建物構造：RC 階建/階：13階建/9階部分 築年月：2006年09月
 備考：下町感があり静かな環境 追焚・1216バス（C・Dタイプ） 小型犬・猫1匹飼育可（敷金1ヶ月追加）
 下町感があり静かな環境 追焚・1216バス（C・Dタイプ） 小型犬・猫1匹飼育可（敷金1ヶ月追加）
 鍵貸手数料：16,500円 保険等要 2年18,000円 賃貸保証加入要（初回保証料）賃料等の20%、以後1年毎に10,000円、口振手数料毎月220円（税込）。（法人・個人 契約期間2年 更新料新賃料1ヶ月 入居可能時期相談 現況居住中 取引態様媒介 入居条件：事務所使用不可 楽器不可 ペット相談 小型犬可 大型犬可 猫可（1匹まで 小型犬（ペット飼育は）保証人要 駐車場空無 主要採光面：西向き 設備：B・T別、浴室乾燥機、トイレ、温水洗浄便座、洗面台、洗面所独立、ガスコンロ付、2口コンロ、システムキッチン、シューズボックス、照明器具、室内洗濯機置場、給湯、都市ガス、フローリング、全居室フローリング、エアコン、全居室エアコン、CATV、インターネット対応、光ファイバー、オートロック、エレベーター、宅配BOX

貸マンション

J R山手線 大塚 徒歩8分



賃料	108,000円
建物名	
間取り/専有面積	1DK 29.32㎡
礼金	なし
敷金	1ヶ月
敷引/償却	
保証金	なし
管理費等	13,000円/月



物件番号：6968809063

所在地：東京都豊島区東池袋2丁目 建物構造：SRC 階建/階：14階建/4階部分 築年月：2006年10月 備考：詳細お問合せ下さい※礼ゼロキャンペーン中 ※入居者専用ペットサービス：シャンプー、ネイルカット、イヤークリーニング（実施日：4日/月、事前予約制、1住戸につき月1回、1匹のみ対象） 保険等要 賃貸保証加入要 貸主指定の保証会社が利用可能です。 鍵交換代等有 27,500円～ 契約期間2年 更新料新賃料1ヶ月 入居可能時期相談 現況空家 取引態様媒介 入居条件：SOHO使用可 ペット相談 小型犬可 大型犬可 猫可（サイズ相談、敷金1ヶ月追加） 駐車場空無 バイク置場有（2,200円/月） 特徴：2面採光、角部屋 設備：B・T別、トイレ、洗面台、1Hクッキングヒーター、収納スペース、室内洗濯機置場、給湯、都市ガス、フローリング、エアコン、エアコン2台以上、オートロック、モニター付インターホン、防犯カメラ、バルコニー、エレベーター、宅配BOX

東京都知事免許（1）第102751号

オンコ不動産合同会社

〒150-0036 東京都渋谷区南平台町4-8 南平台アジアマンション601
 TEL:03-3461-0012 FAX:03-4333-7380 定休日：日曜日・祝日 年末年始、夏季休暇

▶ 問合せ先：LINE @635dbotr、Mail_info@onko.biz

この図面は物件情報の一部を抜粋して掲載しております。入居日・引渡日変更や付帯条件、別途料金等が発生する場合がありますのでご確認ください。図面と現況が異なる場合は、現況を優先します。

at home