

新宿区の大型犬可賃貸情報：R4.11.19掲載

新築貸マンション

東京メトロ丸ノ内線 四谷三丁目 徒歩5分

★新築★2023年5月完成予定 ペット飼育（大型犬、複数匹可）



賃料	130,000円
建物名	
間取り/専有面積	1K 25.87㎡
礼金	なし
敷金	なし
敷引/償却	
保証金	なし
管理費等	なし 共益費15,000円/月 雑費なし



物件番号：69777348061

所在地：東京都新宿区四谷4丁目 建物構造：RC 階建/階4階建/2階部分 築年月:2023年05月 新築 備考:外国籍の方は敷金1ヶ月積増。申込時に母国と日本国内の2人の緊急連絡先をご提示ください。在留カード必須。短期解約違約金有（1年未満2ヶ月分、2年未満1ヶ月分）「先行契約」のみ受付可です。24時間サポート（2年毎）：19,800円 保険等要2年18,000円 賃貸保証加入要 初回保証料：資料総額の50% 月次保証料：資料総額の1.5%（ジェイリース・エポスカードの場合 ※他保証会社利用有（保証料の支払条件は保証会社により異なります）GTNのみ初回保証料100% 契約期間2年 更新料:新賃料1ヶ月 入居可能時期:2023年6月5日 現況:未完成 取引態様:媒介 入居条件:社宅可、事務所使用不可、SOHO使用不可、喫煙可、楽器不可、DIY不可、ペット相談（種類・複数・大型相談可敷1積増）、保証人不要、ルームシェア可、二人入居可、高齢者相談、駐輪場有（無料）フリーレント:1ヶ月 クレジットカード決済初期費用可 資料可 条件等(エポスカード利用時のみ) 主要採光面:南西向き 特設:デザイナーズ 設備:B・T別、シャワー、浴室乾燥機、トイレ、温水洗浄便座、洗面所、洗面所独立、2口コンロ、IHクッキングヒーターシステムキッチン、収納スペース、クローゼット、シューズボックス、照明器具、室内洗濯機置場、洗濯機置場、給湯、都市ガス、フローリング、都市ガス給湯、冷房、暖房、エアコン、CS、BS端子、インターネット対応、インターネット使用料無料、オートロック、モニタ付オートロック、モニタ付インターホン、防犯カメラ、バルコニー、宅配BOX

新築貸マンション

東京メトロ丸ノ内線 四谷三丁目 徒歩5分

★新築★2023年5月完成予定 ペット飼育（大型犬、複数匹可）



賃料	130,000円
建物名	
間取り/専有面積	1K 25.87㎡
礼金	なし
敷金	なし
敷引/償却	
保証金	なし
管理費等	なし 共益費15,000円/月 雑費なし



物件番号：69777349072

所在地：東京都新宿区四谷4丁目 建物構造：RC 階建/階4階建/2階部分 築年月:2023年05月 新築 備考:外国籍の方は敷金1ヶ月積増。申込時に母国と日本国内の2人の緊急連絡先をご提示ください。在留カード必須。短期解約違約金有（1年未満2ヶ月分、2年未満1ヶ月分）「先行契約」のみ受付可です。24時間サポート（2年毎）：19,800円 保険等要2年18,000円 賃貸保証加入要 初回保証料：資料総額の50% 月次保証料：資料総額の1.5%（ジェイリース・エポスカードの場合 ※他保証会社利用有（保証料の支払条件は保証会社により異なります）GTNのみ初回保証料100% 契約期間2年 更新料:新賃料1ヶ月 入居可能時期:2023年6月5日 現況:未完成 取引態様:媒介 入居条件:社宅可、事務所使用不可、SOHO使用不可、喫煙可、楽器不可、DIY不可、ペット相談（種類・複数・大型相談可敷1積増）、保証人不要、ルームシェア可、二人入居可、高齢者相談、駐輪場有（無料）フリーレント:1ヶ月 クレジットカード決済初期費用可 資料可 条件等(エポスカード利用時のみ) 主要採光面:南西向き 特設:2面採光デザイナーズ、角部屋 設備:B・T別、シャワー、浴室乾燥機、トイレ、温水洗浄便座、洗面所、洗面所独立、2口コンロ、IHクッキングヒーターシステムキッチン、収納スペース、クローゼット、シューズボックス、照明器具、室内洗濯機置場、洗濯機置場、給湯、都市ガス、フローリング、都市ガス給湯、冷房、暖房、エアコン、CS、BS端子、インターネット対応、インターネット使用料無料、オートロック、モニタ付オートロック、モニタ付インターホン、防犯カメラ、バルコニー、宅配BOX

新築貸マンション

東京メトロ丸ノ内線 四谷三丁目 徒歩5分

★新築★2023年5月完成予定 ペット飼育（大型犬、複数匹可）



賃料	131,000円
建物名	
間取り/専有面積	1K 25.87㎡
礼金	なし
敷金	なし
敷引/償却	
保証金	なし
管理費等	なし 共益費15,000円/月 雑費なし



物件番号：69777351043

所在地：東京都新宿区四谷4丁目 建物構造：RC 階建/階4階建/3階部分 築年月:2023年05月 新築 備考:外国籍の方は敷金1ヶ月積増。申込時に母国と日本国内の2人の緊急連絡先をご提示ください。在留カード必須。短期解約違約金有（1年未満2ヶ月分、2年未満1ヶ月分）「先行契約」のみ受付可です。24時間サポート（2年毎）：19,800円 保険等要2年18,000円 賃貸保証加入要 初回保証料：資料総額の50% 月次保証料：資料総額の1.5%（ジェイリース・エポスカードの場合 ※他保証会社利用有（保証料の支払条件は保証会社により異なります）GTNのみ初回保証料100% 契約期間2年 更新料:新賃料1ヶ月 入居可能時期:2023年6月5日 現況:未完成 取引態様:媒介 入居条件:社宅可、事務所使用不可、SOHO使用不可、喫煙可、楽器不可、DIY不可、ペット相談（種類・複数・大型相談可敷1積増）、保証人不要、ルームシェア可、二人入居可、高齢者相談、駐輪場有（無料）フリーレント:1ヶ月 クレジットカード決済初期費用可 資料可 条件等(エポスカード利用時のみ) 主要採光面:南東向き 特設:デザイナーズ、最上階 設備:B・T別、シャワー、浴室乾燥機、トイレ、温水洗浄便座、洗面所、洗面所独立、2口コンロ、IHクッキングヒーターシステムキッチン、収納スペース、クローゼット、シューズボックス、照明器具、室内洗濯機置場、洗濯機置場、給湯、都市ガス、フローリング、都市ガス給湯、冷房、暖房、エアコン、CS、BS端子、インターネット対応、インターネット使用料無料、オートロック、モニタ付オートロック、モニタ付インターホン、防犯カメラ、バルコニー、宅配BOX

新築貸マンション

東京メトロ丸ノ内線 四谷三丁目 徒歩5分

★新築★2023年5月完成予定 ペット飼育（大型犬、複数匹可）



賃料	131,000円
建物名	
間取り/専有面積	1K 25.87㎡
礼金	なし
敷金	なし
敷引/償却	
保証金	なし
管理費等	なし 共益費15,000円/月 雑費なし



物件番号：69777351052

所在地：東京都新宿区四谷4丁目 建物構造：RC 階建/階4階建/4階部分 築年月:2023年05月 新築 備考:外国籍の方は敷金1ヶ月積増。申込時に母国と日本国内の2人の緊急連絡先をご提示ください。在留カード必須。短期解約違約金有（1年未満2ヶ月分、2年未満1ヶ月分）「先行契約」のみ受付可です。24時間サポート（2年毎）：19,800円 保険等要2年18,000円 賃貸保証加入要 初回保証料：資料総額の50% 月次保証料：資料総額の1.5%（ジェイリース・エポスカードの場合 ※他保証会社利用有（保証料の支払条件は保証会社により異なります）GTNのみ初回保証料100% 契約期間2年 更新料:新賃料1ヶ月 入居可能時期:2023年6月5日 現況:未完成 取引態様:媒介 入居条件:社宅可、事務所使用不可、SOHO使用不可、喫煙可、楽器不可、DIY不可、ペット相談（種類・複数・大型相談可敷1積増）、保証人不要、ルームシェア可、二人入居可、高齢者相談、駐輪場有（無料）フリーレント:1ヶ月 クレジットカード決済初期費用可 資料可 条件等(エポスカード利用時のみ) 主要採光面:南東向き 特設:デザイナーズ、最上階 設備:B・T別、シャワー、浴室乾燥機、トイレ、温水洗浄便座、洗面所、洗面所独立、2口コンロ、IHクッキングヒーターシステムキッチン、収納スペース、クローゼット、シューズボックス、照明器具、室内洗濯機置場、洗濯機置場、給湯、都市ガス、フローリング、都市ガス給湯、冷房、暖房、エアコン、CS、BS端子、インターネット対応、インターネット使用料無料、オートロック、モニタ付オートロック、モニタ付インターホン、防犯カメラ、バルコニー、宅配BOX

東京都知事免許（1）第102751号

オンコ不動産合同会社

〒150-0036 東京都渋谷区南平台町4-8
TEL:03-3461-0012 FAX:03-4333-7380

南平台アジアマンション601
定休日：日曜日・祝日 年末年始、夏季休暇

▶ 問合せ先: LINE @635dbotr, Mail_info@onko.biz

この図面は物件情報の一部を抜粋して掲載しております。入居日・引渡日変更や付帯条件、別途料金等が発生する場合がありますのでご確認ください。図面と現況が異なる場合は、現況を優先します。

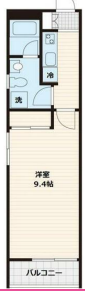
at home

新宿区の大型犬可賃貸情報：R4.11.19掲載

新築貸マンション

東京メトロ丸ノ内線 四谷三丁目 徒歩5分

★新築★2023年5月完成予定 ペット飼育（大型犬、複数匹可）



賃料	131,000円
建物名	
間取り/専有面積	1K 25.87㎡
礼金	なし
敷金	なし
敷引/償却	
保証金	なし
管理費等	なし 共益費15,000円/月 雑費なし



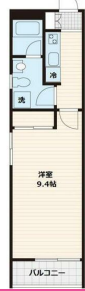
物件番号：69777351064

所在地：東京都新宿区四谷4丁目 建物構造：RC 階建/階：4階建/3階部分 築年月：2023年05月 新築 備考：外国籍の方は敷金1ヶ月積増。申込時に母国と日本国内の2人の緊急連絡先をご提示ください。在留カード必須。短期解約違約金有（1年未満2ヶ月分、2年未満1ヶ月分）「先行契約」のみ受付可。図面に記載の敷金1ヶ月分は賃主負担です。※ペット飼育・外国籍の方の場合は別途敷金1ヶ月積増し。24時間サポート（2年毎）：19,800円 保険等要2年18,000円 賃貸保証加入要 初回保証料：賃料総額の5.0% 月次保証料：賃料総額の1.5%（ジェイリース・エボスカードの場合 ※他保証会社利用有（保証料の支払条件は保証会社により異なります）GTNのみ初回保証料10.0% 契約期間：2年 更新料：新賃料1ヶ月 入居可能時期：2023年6月5日 現況：未完成 取引態様：媒介 入居条件：社宅可、事務所使用不可、SOHO使用不可、喫煙不可、D・I・V不可、ペット相談（種別・複数・大型相談可敷1積増）保証人不要、ルームシェア可、二人入居可、高齢者相談 駐輪場有（無料）フリーレント1ヶ月 クレジットカード決済初期費用可 賃料可 条件等（エボスカード利用時のみ） 主要採光面：南東向き 特徴：2面採光、デザイナーズ、角部屋 設備：B・T別、シャワー、浴室乾燥機、トイレ、温水洗浄便座、洗面所、洗面台、洗面所独立、2口コンロ、IHクッキングヒーター、システムキッチン、収納スペース、クローゼット、シューズボックス、照明器具、室内洗濯機置場、給湯、都市ガス、フローリング、都市ガス給湯、冷房、エアコン、S・B・S端子インターネット対応、インターネット使用料無料、オートロック、モニタ付オートロック、モニタ付インターホン、防犯カメラ、バルコニー、宅配ボックス

新築貸マンション

東京メトロ丸ノ内線 四谷三丁目 徒歩5分

★新築★2023年5月完成予定 ペット飼育（大型犬、複数匹可）



賃料	131,000円
建物名	
間取り/専有面積	1K 25.87㎡
礼金	なし
敷金	なし
敷引/償却	
保証金	なし
管理費等	なし 共益費15,000円/月 雑費なし



物件番号：69777351075

所在地：東京都新宿区四谷4丁目 建物構造：RC 階建/階：4階建/4階部分 築年月：2023年05月 新築 備考：外国籍の方は敷金1ヶ月積増。申込時に母国と日本国内の2人の緊急連絡先をご提示ください。在留カード必須。短期解約違約金有（1年未満2ヶ月分、2年未満1ヶ月分）「先行契約」のみ受付可。図面に記載の敷金1ヶ月分は賃主負担です。※ペット飼育・外国籍の方の場合は別途敷金1ヶ月積増し。24時間サポート（2年毎）：19,800円 保険等要2年18,000円 賃貸保証加入要 初回保証料：賃料総額の5.0% 月次保証料：賃料総額の1.5%（ジェイリース・エボスカードの場合 ※他保証会社利用有（保証料の支払条件は保証会社により異なります）GTNのみ初回保証料10.0% 契約期間：2年 更新料：新賃料1ヶ月 入居可能時期：2023年6月5日 現況：未完成 取引態様：媒介 入居条件：社宅可、事務所使用不可、SOHO使用不可、喫煙不可、D・I・V不可、ペット相談（種別・複数・大型相談可敷1積増）保証人不要、ルームシェア可、二人入居可、高齢者相談 駐輪場有（無料）フリーレント1ヶ月 クレジットカード決済初期費用可 賃料可 条件等（エボスカード利用時のみ） 主要採光面：南東向き 特徴：2面採光、デザイナーズ、角部屋、最上階 設備：B・T別、シャワー、浴室乾燥機、トイレ、温水洗浄便座、洗面所、洗面台、洗面所独立、2口コンロ、IHクッキングヒーター、システムキッチン、収納スペース、クローゼット、シューズボックス、照明器具、室内洗濯機置場、給湯、都市ガス、フローリング、都市ガス給湯、冷房、エアコン、S・B・S端子インターネット対応、インターネット使用料無料、オートロック、モニタ付オートロック、モニタ付インターホン、防犯カメラ、バルコニー、宅配ボックス

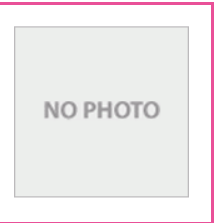
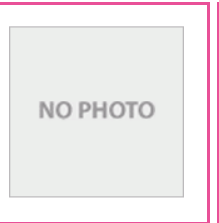
貸マンション

東京メトロ丸ノ内線 新宿御苑前 徒歩7分

ペット飼育頭数相談可能 交通、買い物便利



賃料	120,000円
建物名	
間取り/専有面積	2DK 39.32㎡
礼金	1ヶ月
敷金	1ヶ月
敷引/償却	
保証金	なし
管理費等	なし



物件番号：69775478042

所在地：東京都新宿区新宿5丁目 建物構造：SRC 階建/階：9階建/5階部分 築年月：1974年11月 備考：人気の振り分けタイプ！ペット飼育敷3 保険等：要 賃貸保証加入要 賃料の5.0% 契約期間：2年 更新料：新賃料1ヶ月 入居可能時期：2022年11月下旬予定 現況：居住中 取引態様：媒介 入居条件：事務所使用不可、ペット相談 小型犬可 大型犬可 猫可、ルームシェア可、二人入居可 特徴：振分 設備：B・T別、シャワー、トイレ、洗面台、ガスコンロ、収納スペース、洗濯機置場、給湯、都市ガス、フローリング、冷房、暖房、エアコン、CATV、光ファイバー、バルコニー、エレベーター

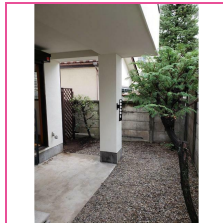
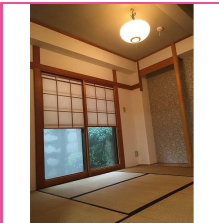
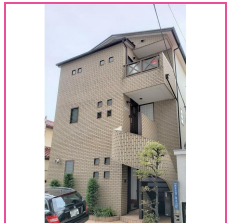
定期借家 貸マンション

西武池袋・豊島線 東長崎 徒歩5分

新宿西落合の多頭飼育可物件「大型バイクスペース有り」



賃料	145,000円
建物名	
間取り/専有面積	2SK 51.80㎡
礼金	1ヶ月
敷金	1ヶ月
敷引/償却	1ヶ月
保証金	なし
管理費等	5,000円/月



物件番号：69668408096

所在地：東京都新宿区西落合4丁目 建物構造：鉄骨造 階建/階：3階建/1階部分 築年月：1997年06月 備考：「大型バイクスペース有り」バルコニー、フローリング、エアコン、照明付き、TVインターホン、外観タイル張り、パリアフリー二世帯住宅、駐輪場、バイク置場、専用庭、システムキッチン、ガスレンジ付、バスタイレ別、追い焚き、温水洗浄便座、洗面所独立、洗面化粧台、クローゼット、シューズボックス、納戸、ペット相談、2人入居相談、LGBTフレンドリー、南向き、3方角住居、専有リビング、2車利用可、2台総利用可、順次で平坦、閑静な住宅地、通車良好、陽当り良好、24時間緊急サービス（2年毎）：16,500円/月（保険等要2年） 賃貸保証加入要（初回保証料1ヶ月額賃料共益費の5.0%、最低2万円【年間保証委託料】1万円【引き落とし手数料】5,000円/月 契約期間：2年 更新料：新賃料1ヶ月 入居可能時期：2022年12月中旬予定 現況：居住中 2022年11月30日退去予定 取引態様：媒介 入居条件：社宅可、ペット相談 小型犬可 大型犬可 猫可（多頭飼育相談可）、保証人不要、高齢者相談、バイク置場有（5,000円/月）、駐輪場有（無料）、クレジット決済、初期費用可、主要採光面：南向き 特徴：3面採光、角部屋 設備：B・T別、シャワー、浴室乾燥機、温水洗浄便座、洗面所、洗面台、洗面所独立、2口コンロ、IHクッキングヒーター、システムキッチン、収納スペース、クローゼット、シューズボックス、照明器具、室内洗濯機置場、給湯、都市ガス、フローリング、都市ガス給湯、冷房、エアコン、S・B・S端子インターネット対応、インターネット使用料無料、オートロック、モニタ付インターホン、電動シャッター、専用庭、緑地

東京都知事免許（1）第102751号

オンコ不動産合同会社

〒150-0036 東京都渋谷区南平台町4-8
TEL:03-3461-0012 FAX:03-4333-7380

南平台アジアマンション601

定休日：日曜日・祝日 年末年始、夏季休暇

▶ 問合せ先：LINE @635dbotr、Mail_info@onko.biz

この図面は物件情報の一部を抜粋して掲載しております。入居日・引渡日変更や付帯条件、別途料金等が発生する場合がありますのでご確認ください。図面と現況が異なる場合は、現況を優先します。

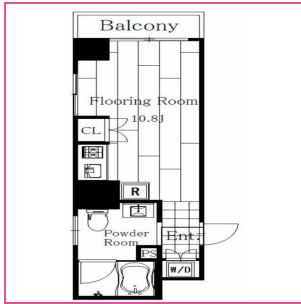
at home

新宿区の大型犬可賃貸情報：R4.11.19掲載

貸マンション

J R 山手線 新大久保 徒歩2分

ペット可 (敷金2か月1か月償却 2人入居・SOHO相談可)



賃料	130,000円
建物名	
間取り/専有面積	ワンルーム 25.00㎡
礼金	1ヶ月
敷金	1ヶ月
敷引/償却	
保証金	なし
管理費等	なし 共益費300円/月



物件番号：6977190048

所在地：東京都新宿区百人町2丁目 建物構造：RC 階建/階：13階建/3階部分 築年月：2008年03月 事務手数料：5,500円 町会費/2年：3,600円 保険等：要 2年18,000円 賃貸保証加入要 賃料総額の50% (条件により変動する場合がございますので、詳細はお問い合わせ下さい。) 鍵交換代等：有 22,000円～ 契約期間：2年 更新料/新賃料：1ヶ月 入居可能時期：即時 現況：空家 取引態様：媒介 入居条件：SOHO使用可、ペット相談 小型犬可 大型犬可 猫可 (原則1頭) 保証人不要、ルームシェア可 一人入居可 駐輪場有 (無料) クレジットカード決済/初期費用可 主要採光面：西向き 特徴：デザイナーズ外観、タイル張り、常時ゴミ出し可能 設備：B・T別シャワー、浴室乾燥機、トイレ、洗面所、洗面台、洗面所独立ガスコンロ付、2口コンロシステムキッチン、収納スペース、クローゼット、シューズボックス、照明器具、室内洗濯機置場、洗濯機置場、給湯、都市ガス、フローリング、都市ガス給湯、冷房、暖房、エアコン、インターネット対応、光ファイバー、ダブルロックドア、オートロック、モニター付インターホン、ディンプルキー、防犯カメラ、バルコニー、ワイドバルコニー、エレベーター、宅配BOX

貸マンション

西武新宿線 中井 徒歩4分



賃料	92,000円
建物名	
間取り/専有面積	1K 25.37㎡
礼金	なし
敷金	1ヶ月
敷引/償却	
保証金	なし
管理費等	なし 共益費3,000円/月



物件番号：69775938014

所在地：東京都新宿区中落合1丁目 建物構造：RC 階建/階：4階建/4階部分 築年月：2002年12月 備考：最上階角部屋 ライフサポート2.4 (任意)：19,800円 除菌、害虫駆除 (任意)：23,650円 ライフサポート2.4 (任意)：19,800円/月 除菌、害虫駆除 (任意)：23,650円/月 保険等：要 賃貸保証：加入要 保証会社利用必須 全保連株式会社初回総賃料の50% (更新料：10,000円/年) 鍵交換代等：有 18,700円～ 契約期間：2年 更新料/新賃料：1ヶ月 入居可能時期：相談 現況：空家 取引態様：媒介 入居条件：ペット相談 小型犬可 大型犬可、ルームシェア不可 駐輪場空無 駐輪場有 (無料) フリーレント：1ヶ月 主要採光面：西向き 特徴：2面採光、角部屋、最上階 設備：B・T別、温水洗浄便座、システムキッチン、クローゼット、シューズボックス、室内洗濯機置場、都市ガス、エアコン、オートロック

東京都知事免許 (1) 第102751号

オンコ不動産合同会社

〒150-0036 東京都渋谷区南平台町4-8 南平台アジアマンション601
TEL:03-3461-0012 FAX:03-4333-7380 定休日：日曜日・祝日 年末年始、夏季休暇

▶ 問合せ先: LINE @635dbotr、Mail_info@onko.biz

この図面は物件情報の一部を抜粋して掲載しております。入居日・引渡日変更や付帯条件、別途料金等が発生する場合がありますのでご確認ください。図面と現況が異なる場合は、現況を優先します。

at home