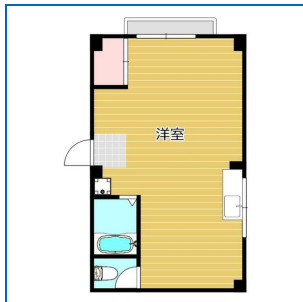


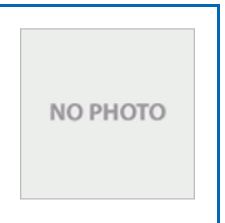
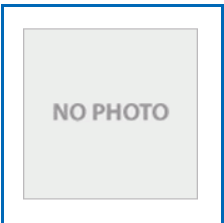
# 新宿区にある【大型犬飼育相談可】のお部屋 R4.10.11

## 貸マンション

JR総武・中央緩行線 信濃町 徒歩4分



賃料	90,000円
建物名	
間取り/専有面積	ワンルーム 32.39㎡
礼金	1ヶ月
敷金	1ヶ月
敷引/償却	
保証金	なし
管理費等	8,000円/月 共益費なし 雑費なし



物件番号: 69759794028

所在地: 東京都新宿区南元町 建物構造: 鉄骨造 階建/階: 3階建/2階部分 築年月: 1989年01月 備考: ペットの飼育時は、敷金+1ヶ月(1ヶ月償却) 外国籍の入居時は、敷金+1ヶ月(1ヶ月償却) 二人入居時は、家賃+5,000円UP 管理費に、水道代とインターネット無料が含まれています  
書類作成費: 16,500円 くらしード 2.4: 16,500円 口座引落しサービス: 1,650円/月 保険等要 2年 20,500円 賃貸保証加入要 総賃料の5.0%~1.5.0% 鍵交換代等有 22,000円~ 契約期間2年 更新料: 新賃料1ヶ月 入居可能時期: 即時 現況: 空家 取引態様: 媒介 入居条件: 社宅可, 事務所使用可, SOHO使用可, 喫煙可, ペット相談: 小型犬可, 大型犬可, 猫可(敷金+1ヶ月), ルームシェア可, 二人入居可, 高齢者相談 特徴: 2面採光, 外観タイル張り, 角部屋 設備: B・T別, シャワートイレ, 2口コンロ, IHクッキングヒーター, 収納スペース, クローゼット, シューズボックス, 室内洗濯機置場, 給湯, 都市ガス, フロリング, 冷房, 暖房, エアコン, インターネット対応, インターネット使用料無料, モニタ付インターホン

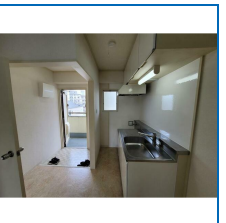
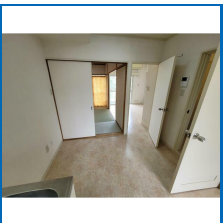
## 貸マンション

西武新宿線 下落合 徒歩2分

### 外国籍、不可 ペット飼育相談



賃料	115,000円
建物名	
間取り/専有面積	2DK 39.60㎡
礼金	1ヶ月
敷金	1ヶ月
敷引/償却	
保証金	なし
管理費等	5,000円/月



物件番号: 69771359029

所在地: 東京都新宿区下落合1丁目 建物構造: RC 階建/階: 6階建/3階部分 築年月: 1980年03月 備考: バルコニー側に神田川、春は桜満開 事務手数料: 11,000円 鍵交換(任意): 16,500円 保険等: 要 2年 21,800円 賃貸保証加入要 5.0~1.0.0% 契約期間: 2年 更新料: 新賃料1ヶ月 入居可能時期: 即時 現況: 空家 取引態様: 媒介 入居条件: 楽器不可, ペット相談: 小型犬可, 大型犬可, 猫可(敷金1ヶ月増 償却1ヶ月), ルームシェア可, 二人入居可 駐輪場有 クレジット決済: 初期費用可 主要採光面: 南向き 設備: B・T別, シャワー, 追焚機能, トイレ, 洗面所, 洗面台, 洗面所独立, ガスコンロ可, 2口コンロ, 収納スペース, シューズボックス, 室内洗濯機置場, 給湯, 都市ガス, 都市ガス給湯, 冷房, 暖房, エアコン, エアコン2台以上, インターネット対応, 光ファイバー, モニタ付インターホン, バルコニー, エレベーター

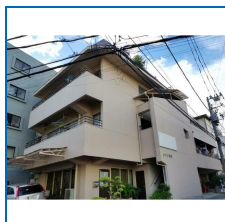
## 貸マンション

西武新宿線 下落合 徒歩3分

### 外国籍、不可 ペット・事務所相談



賃料	115,000円
建物名	
間取り/専有面積	1LDK 40.33㎡
礼金	1ヶ月
敷金	1ヶ月
敷引/償却	
保証金	なし
管理費等	5,000円/月

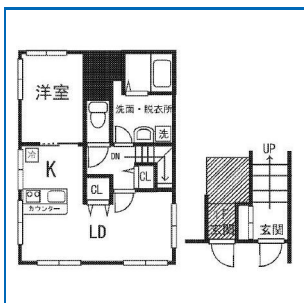


物件番号: 69770556077

所在地: 東京都新宿区高田馬場3丁目 建物構造: RC 階建/階: 6階建/4階部分 築年月: 1974年08月 事務手数料: 11,000円 保険等: 要 2年 21,800円 賃貸保証加入要 1.0~5.0% 契約期間: 2年 更新料: 新賃料1ヶ月 入居可能時期: 即時 現況: 空家 取引態様: 媒介 入居条件: 社宅可, 事務所使用可, SOHO使用可, 楽器不可, ペット相談: 小型犬可, 大型犬可, 猫可(敷金1ヶ月増 償却1ヶ月), ルームシェア可, 二人入居可, 高齢者相談 駐輪場有(無料) クレジット決済: 初期費用可 主要採光面: 東向き 設備: B・T別, シャワー, 追焚機能, トイレ, 洗面所, 洗面台, 洗面所独立, ガスコンロ可, 2口コンロ, 収納スペース, シューズボックス, 室内洗濯機置場, 給湯, 都市ガス, フロリング, 全居室フローリング, 都市ガス給湯, 冷房, 暖房, エアコン, インターネット対応, 光ファイバー, モニタ付インターホン, バルコニー

## 貸マンション

都営新宿線 曙橋 徒歩5分



賃料	123,000円
建物名	
間取り/専有面積	1LDK 42.23㎡
礼金	なし
敷金	1ヶ月
敷引/償却	
保証金	なし
管理費等	5,000円/月 共益費なし 雑費なし



物件番号: 69764405092

所在地: 東京都新宿区住吉町 建物構造: 鉄骨造 階建/階: 4階建/2階部分 築年月: 1979年01月 備考: 24時間サービス家賃引落生保以外なんでも相談できます。事務所・ペット可!!! (敷金+1ヶ月) 事務所使用相談可(条件変更有り) 外国籍の方ご相談出来ます。バイク置場有り(月額 8,000円) 書類作成費: 16,500円 くらしード 2.4: 16,500円 水道代: 月額: 2,000円/月 口座引落しサービス: 1,650円/月 保険等要 2年 20,500円 賃貸保証加入要 総賃料の5.0~1.5.0% 鍵交換代等有 22,000円~ 契約期間2年 更新料: 新賃料1ヶ月 入居可能時期: 即時 現況: 空家 取引態様: 媒介 入居条件: 社宅可, 事務所使用可, SOHO使用可, 喫煙不可, ペット相談: 小型犬可, 大型犬可, 猫可(敷金+1ヶ月(償却)) ルームシェア可, 二人入居可 バイク置場有(8,000円/月) 特徴: 2面採光, 3面採光, 角部屋 設備: B・T別, シャワー, トイレ, 洗面所, 洗面台, 洗面所独立, ガスコンロ付, 2口コンロ, カウンターキッチンシステムキッチン, 収納スペース, クローゼット, シューズボックス, 床下収納, 室内洗濯機置場, 洗濯機置場, フロリング, 冷房, 暖房, エアコン, インターネット対応, 光ファイバー, モニタ付インターホン

東京都知事免許(1)第102751号

## オンコ不動産合同会社

〒150-0036 東京都渋谷区南平台町4-8  
TEL:03-3461-0012 FAX:03-4333-7380

南平台アジアマンション601

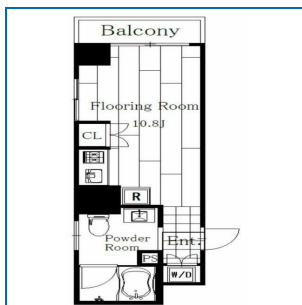
定休日: 日曜日・祝日 年末年始、夏季休暇

# 新宿区にある【大型犬飼育相談可】のお部屋\_\_R4.10.11

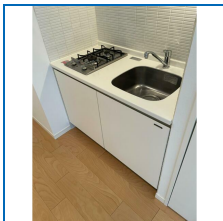
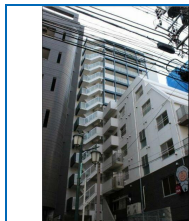
貸マンション

J R 山手線 新大久保 徒歩2分

ペット可 (敷金2か月1か月償却 2人入居・SOHO相談可)



賃料	130,000円
建物名	F I S S 305
間取り/専有面積	ワンルーム 25.00㎡
礼金	1ヶ月
敷金	1ヶ月
敷引/償却	
保証金	なし
管理費等	なし 共益費300円/月



物件番号 : 69771900048

所在地: 東京都新宿区百人町2丁目 建物構造: RC 階建/階: 13階建/3階部分 築年月: 2008年03月  
事務手数料: 5,500円 町会費/2年: 3,600円 保険等要 2年18,000円 賃貸保証加入要 賃料総額の50% (条件により変動する場合がございますので、詳細はお問い合わせ下さい。)  
鍵交換代等: 有 22,000円 契約期間: 2年 更新料: 新賃料1ヶ月 入居可能時期: 2022年10月中旬予定 現況: 空家  
取引態様: 媒介 入居条件: SOHO使用可 ペット相談: 小型犬可 大型犬可 猫可 (原則1頭) 保証人不要  
ルームシェア可 2人入居可 駐輪場有 (無料) クレジットカード決済: 初期費用可 主要採光面: 西向き  
特徴: デザイナーズ外観 タイル張り 常時ゴミ出し可能 設備: B・T別シャワー 浴室乾燥機 トイレ洗面所 洗面台 洗面所独立 ガスコンロ付 2口コンロシステム キッチン収納スペース クローゼット シューズボックス 照明器具 室内洗濯機置場 洗濯機置場 給湯都市ガス フローリング 都市ガス給湯 冷房 暖房 エアコン インターネット対応 光ファイバー タブルロックドア オートロック モニタ付インターホン ディンプルキー 防犯カメラ バルコニー、ワイドバルコニー、エレベーター 宅配BOX

東京都知事免許 (1) 第102751号

オンコ不動産合同会社

〒150-0036 東京都渋谷区南平台町4-8  
TEL: 03-3461-0012 FAX: 03-4333-7380

南平台アジアマンション601

定休日: 日曜日・祝日 年末年始、夏季休暇