

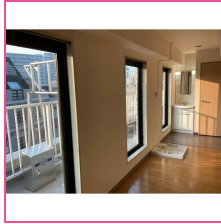
# 渋谷区にある【大型犬相談可】のお部屋 R4.10.8

## 貸マンション

都営大江戸線 西新宿五丁目 徒歩5分



賃料	85,000円
建物名	
間取り/専有面積	ワンルーム 30.30㎡
礼金	なし
敷金	なし
敷引/償却	
保証金	なし
管理費等	5,000円/月



物件番号: 69772735030

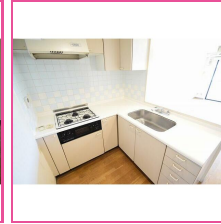
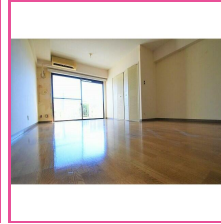
所在地: 東京都渋谷区本町4丁目 建物構造:SRC 階建/階7階建/5階部分 築年月:1987年11月  
 24時間サポート:16,500円 契約時メンテナンス費用:85,000円 保険等要2年22,000円 賃貸保証加入要ジェイリス 月額総賃料の60%~更新料10000円/年 鍵交換代等有22,000円~ 契約期間2年 更新料新賃料1ヶ月 入居可能時期2022年10月上旬予定 現況居住中 取引態様:媒介 入居条件:社宅可,事務所使用可,SOHO使用可,楽器相談,ペット相談(小型犬可,大型犬可,猫可(敷金割増し:ペット1ヶ月),保証人不要,ルームシェア可,二人入居可,高齢者相談) 駐車場近有(23,000円/月) バイク置場有 駐輪場有 クレジットカード決済,初期費用可 主要採光面:北西向き 特徴:2面採光,外観タイル張り,角部屋,24時間換気システム,閑静な住宅街 設備:B・T別,シャワー,トイレ,洗面台,2口コンロ,IHキッチン,ヒーターシステム,キッチン収納スペース,クローゼット,シューズボックス,照明器具,室内洗濯機置場,洗濯機置場,給湯,都市ガス,フローリング,都市ガス給湯,エアコン,オートロック,モニタ付インターホン,防犯カメラ,バルコニー,エレベーター,宅配BOX

## 貸マンション

都営大江戸線 西新宿五丁目 徒歩5分



賃料	100,000円
建物名	
間取り/専有面積	ワンルーム 40.20㎡
礼金	なし
敷金	なし
敷引/償却	
保証金	なし
管理費等	5,000円/月



物件番号: 69773928065

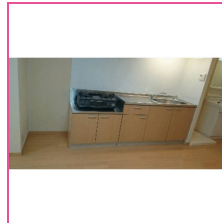
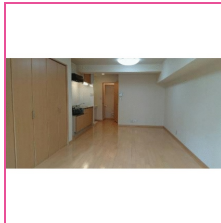
所在地: 東京都渋谷区本町4丁目 建物構造:SRC 階建/階7階建/3階部分 築年月:1987年11月  
 24時間サポート:16,500円 契約時メンテナンス費用:100,000円 保険等要2年22,000円 賃貸保証加入要ジェイリス 月額総賃料の60%~更新料10000円/年 鍵交換代等有22,000円~ 契約期間2年 更新料新賃料1ヶ月 入居可能時期2022年10月中旬予定 現況居住中 取引態様:媒介 入居条件:社宅可,事務所使用可,SOHO使用可,楽器相談,ペット相談(小型犬可,大型犬可,猫可(多頭飼も相談可,積増償却),保証人不要,ルームシェア可,二人入居可,高齢者相談) 駐車場近有(23,000円/月) バイク置場有 駐輪場有 クレジットカード決済,初期費用可 主要採光面:南向き 特徴:外観タイル張り,24時間換気システム,閑静な住宅街 設備:B・T別,シャワー,トイレ,ガスコンロ付,2口コンロ,3口以上コンロ,システムキッチン,収納スペース,クローゼット,シューズボックス,照明器具,室内洗濯機置場,洗濯機置場,給湯,都市ガス,フローリング,エアコン,インターネット対応,光ファイバー,オートロック,モニタ付インターホン,防犯カメラ,バルコニー,エレベーター,宅配BOX

## 貸マンション

都営大江戸線 西新宿五丁目 徒歩5分



賃料	105,000円
建物名	
間取り/専有面積	ワンルーム 35.20㎡
礼金	なし
敷金	なし
敷引/償却	
保証金	なし
管理費等	5,000円/月



物件番号: 69773930086

所在地: 東京都渋谷区本町4丁目 建物構造:SRC 階建/階7階建/1階部分 築年月:1987年11月  
 24時間サポート:16,500円 契約時メンテナンス費用:105,000円 保険等要2年22,000円 賃貸保証加入要ジェイリス 月額総賃料の60%~更新料10000円/年 鍵交換代等有22,000円~ 契約期間2年 更新料新賃料1ヶ月 入居可能時期2022年12月上旬予定 現況居住中 取引態様:媒介 入居条件:社宅可,事務所使用可,SOHO使用可,楽器相談,ペット相談(小型犬可,大型犬可,猫可(多頭飼も相談可,積増償却),保証人不要,ルームシェア可,二人入居可,高齢者相談) 駐車場近有(23,000円/月) バイク置場有 駐輪場有 クレジットカード決済,初期費用可 主要採光面:南向き 特徴:外観タイル張り,角部屋,24時間換気システム,閑静な住宅街 設備:B・T別,シャワー,トイレ,ガスコンロ付,2口コンロ,システムキッチン,収納スペース,クローゼット,シューズボックス,照明器具,室内洗濯機置場,洗濯機置場,給湯,都市ガス,フローリング,エアコン,インターネット対応,光ファイバー,オートロック,モニタ付インターホン,防犯カメラ,エレベーター,宅配BOX

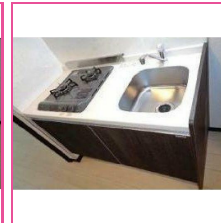
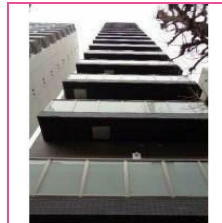
## 貸マンション

京王線 代田橋 徒歩5分

インターネット無料 ペット飼育可 (多頭飼いOK)



賃料	123,500円
建物名	
間取り/専有面積	1K 33.35㎡
礼金	なし
敷金	なし
敷引/償却	
保証金	なし
管理費等	15,000円/月



物件番号: 69717850036

所在地: 東京都渋谷区笹塚2丁目 建物構造:RC 階建/階15階建/2階部分 築年月:2020年01月  
 備考:1年未満の解約で賃料+管理費の短期解約違約金あり 解約予告2カ月前 ペット飼育時保証金1ヶ月償却 ルームクリーニング代:33,000円 保険等要1年10,000円 賃貸保証利用可,ルームハンクインシュア 初回保証料:月額費用の40%~(ペット飼育の場合60%) 保証更新料:1年毎に1万円 口座振替手数料:200円/月 契約期間2年 更新料新賃料1ヶ月 入居可能時期即時 現況:空家 取引態様:媒介 入居条件:ペット相談(大型犬可,猫可(保証会社必須,多頭飼相談)) 二人入居可 バイク置場有 駐輪場有(無料) クレジットカード決済,初期費用可 主要採光面:南向き 設備:B・T別,シャワー,浴室乾燥機,洗面所,洗面台,ガスコンロ付,収納スペース,シューズボックス,室内洗濯機置場,都市ガス,エアコン,インターネット対応,インターネット使用料無料,オートロック,防犯カメラ,バルコニー,エレベーター,宅配BOX

東京都知事免許(1)第102751号

## オンコ不動産合同会社

〒150-0036 東京都渋谷区南平台町4-8  
 TEL:03-3461-0012 FAX:03-4333-7380

南平台アジアマンション601

定休日:日曜日・祝日 年末年始、夏季休暇

▶ 問合せ先: LINE @635dbotr, Mail\_info@onko.biz

この図面は物件情報の一部を抜粋して掲載しております。入居日・引渡日変更や付帯条件、別途料金等が発生する場合がありますのでご確認ください。図面と現況が異なる場合は、現況を優先します。

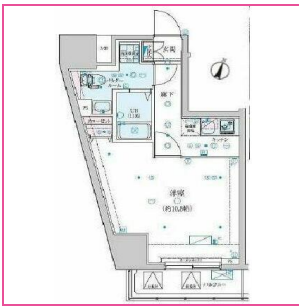
at home

# 渋谷区にある【大型犬相談可】のお部屋 R4.10.8

## 貸マンション

京王線 代田橋 徒歩5分

インターネット無料 ペット飼育可 (多頭飼いOK)



賃料	125,500円
建物名	
間取り/専有面積	1K 33.47㎡
礼金	なし
敷金	なし
敷引/償却	
保証金	なし
管理費等	15,000円/月



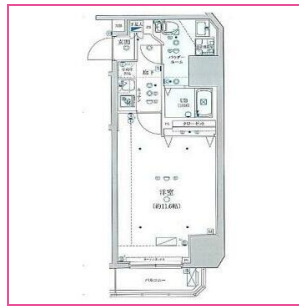
物件番号: 69717824041

所在地: 東京都渋谷区笹塚2丁目 建物構造: RC 階建/階: 15階建/8階部分 築年月: 2020年01月  
 備考: 1年未満の解約で賃料+管理費の短期解約違約金あり。解約予告2カ月前。ルームクリーニング代: 33,000円 保険等要1年10,000円 賃貸保証利用可 ルームバンクインシュア 初回保証料: 月額費用の40%~(ペット飼育の場合10%増) 保証更新料: 1年毎に1万円 口座振替手数料: 200円/月 契約期間2年 更新料新賃料1ヶ月 入居可能時期: 2022年11月下旬予定 現況: 居住中 2022年10月31日退去予定 取引態様: 媒介 入居条件: ペット相談大型犬可(保証会社必須。多頭飼い相談。) 二人入居可 バイク置場有(駐輪場有(無料) 主要採光面: 南向き 設備: B・T別シャワー、浴室乾燥機、洗面所、洗面台、ガスコンロ付、収納スペース、シューズボックス、室内洗濯機置場、都市ガス、エアコン、インターネット対応、インターネット使用料無料、オートロック、防犯カメラ、バルコニー、エレベーター

## 貸マンション

京王線 代田橋 徒歩5分

インターネット無料 ペット飼育可 (多頭飼いOK)



賃料	126,500円
建物名	
間取り/専有面積	1K 33.35㎡
礼金	なし
敷金	なし
敷引/償却	
保証金	なし
管理費等	15,000円/月



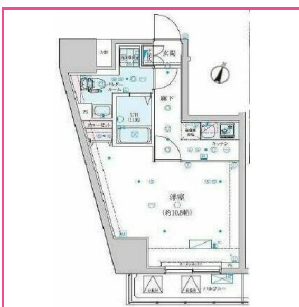
物件番号: 69766516062

所在地: 東京都渋谷区笹塚2丁目 建物構造: RC 階建/階: 15階建/8階部分 築年月: 2020年01月  
 備考: 1年未満の解約で賃料+管理費の短期解約違約金あり。解約予告2カ月前。ルームクリーニング代: 33,000円 保険等要1年10,000円 賃貸保証利用可 ルームバンクインシュア 初回保証料: 月額費用の50%~(ペット飼育の場合60%) 保証更新料: 1年毎に1万円 口座振替手数料: 200円/月 契約期間2年 更新料新賃料1ヶ月 入居可能時期: 2022年9月下旬予定 現況: 空家 取引態様: 媒介 入居条件: ペット相談大型犬可(保証会社必須。多頭飼い相談。) 二人入居可 バイク置場有(駐輪場有(無料) クレジットカード決済、初期費用可 主要採光面: 南向き 設備: B・T別シャワー、浴室乾燥機、トイレ、温水洗浄便座、洗面所、洗面台、洗面所独立、ガスコンロ付、2口コンロ、収納スペース、シューズボックス、室内洗濯機置場、都市ガス、冷房、暖房、エアコン、インターネット対応、インターネット使用料無料、オートロック、防犯カメラ、バルコニー、エレベーター、宅配BOX

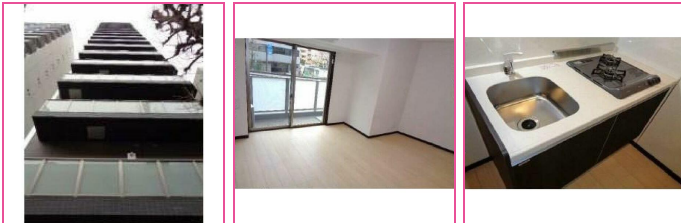
## 貸マンション

京王線 代田橋 徒歩5分

インターネット無料 ペット飼育可 (多頭飼いOK)



賃料	127,500円
建物名	
間取り/専有面積	1K 33.47㎡
礼金	なし
敷金	なし
敷引/償却	
保証金	なし
管理費等	15,000円/月



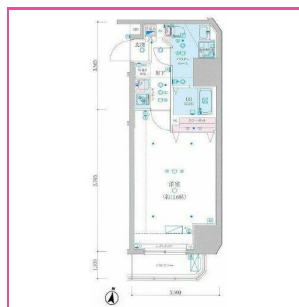
物件番号: 69755732039

所在地: 東京都渋谷区笹塚2丁目 建物構造: RC 階建/階: 15階建/12階部分 築年月: 2020年01月  
 備考: 1年未満の解約で賃料+管理費の短期解約違約金あり。解約予告2カ月前。ペット多頭飼い相談可: 保証金積み増し+1、初回保証料10%増。Wi-Fi無料。ルームクリーニング代: 33,000円 保険等要1年10,000円 賃貸保証利用可 ルームバンクインシュア 初回保証料: 月額費用の40%~(ペット飼育の場合10%増) 保証更新料: 1年毎に1万円 口座振替手数料: 200円/月 契約期間2年 更新料新賃料1ヶ月 入居可能時期: 2022年11月下旬予定 現況: 居住中 2022年10月31日退去予定 取引態様: 媒介 入居条件: ペット相談小型犬可大型犬可猫可(保証会社必須。) 二人入居可 駐輪場有(無料) 主要採光面: 南向き 設備: B・T別シャワー、浴室乾燥機、トイレ、洗面所、洗面台、シャワー付洗面化粧台、ガスコンロ付、2口コンロ、システムキッチン、収納スペース、シューズボックス、室内洗濯機置場、給湯、都市ガス、エアコン、インターネット対応、インターネット使用料無料、オートロック、防犯カメラ、バルコニー、エレベーター、宅配BOX

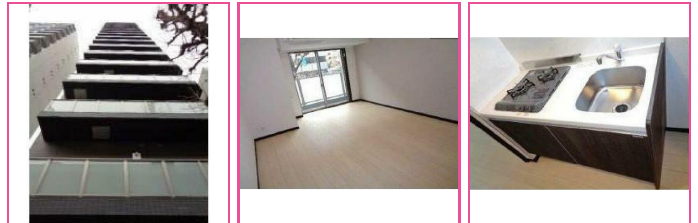
## 貸マンション

京王線 代田橋 徒歩5分

インターネット無料 ペット飼育可 (多頭飼いOK)



賃料	128,000円
建物名	
間取り/専有面積	1K 33.35㎡
礼金	なし
敷金	なし
敷引/償却	
保証金	なし
管理費等	15,000円/月



物件番号: 69772518022

所在地: 東京都渋谷区笹塚2丁目 建物構造: RC 階建/階: 15階建/11階部分 築年月: 2020年01月  
 備考: 1年未満の解約で賃料+管理費の短期解約違約金あり。解約予告2カ月前。ペット多頭飼い相談可: 保証会社必須(初回保証料10%増)。保証金+1(償却) ルームクリーニング代: 33,000円 保険等要1年10,000円 賃貸保証利用可 ルームバンクインシュア 初回保証料: 月額費用の40%~(ペット飼育の場合60%) 保証更新料: 1年毎に1万円 口座振替手数料: 200円/月 契約期間2年 更新料新賃料1ヶ月 入居可能時期: 2022年12月上旬予定 現況: 居住中 2022年11月14日退去予定 取引態様: 媒介 入居条件: ペット相談小型犬可大型犬可猫可(保証会社必須。保証金+1) 二人入居可 バイク置場有(駐輪場有(無料) 主要採光面: 南向き 特徴: 常時ゴミ出し可能、分譲タイプ 設備: B・T別シャワー、浴室乾燥機、洗面所、洗面台、ガスコンロ付、2口コンロ、システムキッチン、収納スペース、クローゼット、シューズボックス、室内洗濯機置場、都市ガス、フローリング、エアコン、CS、BS端子、インターネット対応、インターネット使用料無料、オートロック、防犯カメラ、バルコニー、エレベーター、宅配BOX

東京都知事免許(1)第102751号

## オンコ不動産合同会社

〒150-0036 東京都渋谷区南平台町4-8 南平台アジアマンション601  
 TEL: 03-3461-0012 FAX: 03-4333-7380 定休日: 日曜日・祝日 年末年始、夏季休暇

▶ 問合せ先: LINE @635dbotr、Mail info@onko.biz

この図面は物件情報の一部を抜粋して掲載しております。入居日・引渡日変更や付帯条件、別途料金等が発生する場合がありますのでご確認ください。図面と現況が異なる場合は、現況を優先します。

at home