

# 新築貸マンション

## 半蔵門駅

間取り  
2DK

専有面積  
40.24㎡

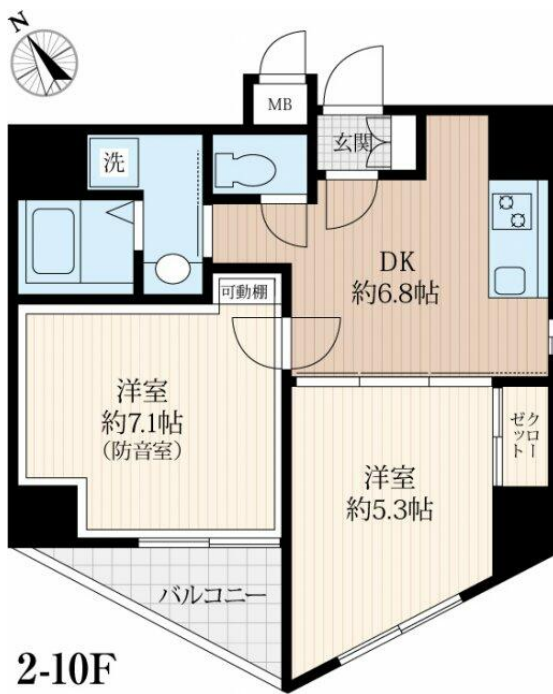
築年月  
2022年07月



新築

### チェックポイント！

主要採光面：南西向き、事務所使用可、SOHO使用可、楽器相談、ペット相談、小型犬可、大型犬可、猫可、保証人不要、ルームシェア可、二人入居可、高齢者相談、デザイナーズ、角部屋、24時間換気システム、1 T 重説対応物件、高気密高断熱住宅、外壁コンクリート、内装コンクリート、閑静な住宅街、B・T別、オートバス、シャワー、追焚機能、浴室乾燥機、トイレ、温水洗浄便座、洗面所、洗面台、洗面所独立、2口コンロ、1 H キッチンヒーター、システムキッチン、収納スペース、クローゼット、シューズボックス、照明器具、ダウンライト、室内洗濯機置場、洗濯機置場、室内物干し、給湯、プロパンガス、複層ガラス、フローリング、全居室フローリング、プロパンガス給湯、冷房、エアコン。



この図面は物件情報の一部を抜粋して掲載しております。（現況優先）  
入居日・引渡日変更や付帯条件、別途料金等が発生する場合がありますのでご確認ください。

at home

infosheet 物件番号 10831942067

東京都知事免許（1）第102751号 〒150-0036 東京都渋谷区南平台町4-8 南平台アジアマンション601

# オンコ不動産合同会社

TEL：03-3461-0012 FAX：03-4333-7380 定休日：日曜日・祝日 年末年始、夏季休暇

■取引態様：媒介

物件種目	新築貸マンション
最寄駅	半蔵門
間取タイプ	2DK
賃料	賃料 335,000円
貸賃条件	礼金1ヶ月 敷金なし 保証金なし

物件所在地	東京都千代田区平河町1丁目		
交通	東京メトロ半蔵門線 半蔵門 徒歩4分		
建物	建物名		
	構造・規模	RC 10階建/10階部分	
	使用部分積	40.24㎡	
	間取内訳	洋5.3、洋7.1、DK6.8	
築年月	2022年07月	契約期間	2年
管理費等	15,000円/月 共益費なし 雑費なし		
駐車場			
現況	未完成	入居可能時期	相談
設備	B・T別、オートバス、シャワー、追焚機能、浴室乾燥機、トイレ、温水洗浄便座、洗面所、洗面台、洗面所独立、2口コンロ、1 H キッチンヒーター、システムキッチン、収納スペース、クローゼット、シューズボックス、照明器具、ダウンライト、室内洗濯機置場、洗濯機置場、室内物干し、給湯、プロパンガス...		
保険等	要 2年18,000円		
備考	所定の演奏ルールが定められています。聞いて落着、万事解決！ご相談ください。快適な空気環境の維持と優れた防音性を両立させる為、吸気・排気ダクトにも十分な防音仕様を施しています。更新料：新賃料1ヶ月 賃貸保証：加入要 保証会社：Casa（初回：月額賃料の50% 以降1年毎1万円） 利用駅1：東京メトロ有楽町線 麹町 徒歩5分 利用駅2：東京メトロ有楽町線 永田町 徒歩11分		

# 新築貸マンション

## 半蔵門駅

間取り  
2DK

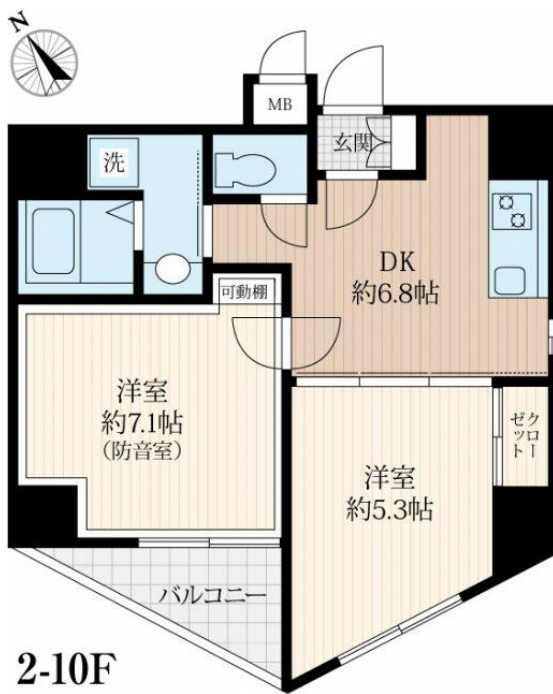
専有面積  
40.24㎡

築年月  
2022年07月

新築

### チェックポイント！

主要採光面：南西向き、事務所使用可、SOHO使用可、楽器相談、ペット相談、小型犬可、大型犬可、猫可、保証人不要、ルームシェア可、二人入居可、高齢者相談、デザイナーズ、角部屋、24時間換気システム、1 T 重説対応物件、高気密高断熱住宅、外壁コンクリート、内装コンクリート、閑静な住宅街、B・T別、オートバス、シャワー、追焚機能、浴室乾燥機、トイレ、温水洗浄便座、洗面所、洗面台、洗面所独立、2口コンロ、1 Hクッキングヒーター、システムキッチン、収納スペース、クローゼット、シューズボックス、照明器具、ダウンライト、室内洗濯機置場、洗濯機置場、室内物干し、給湯、プロパンガス、複層ガラス、フローリング、全居室フローリング、プロパンガス給湯、冷房、エアコン。



物件種目	新築貸マンション
最寄駅	半蔵門
間取タイプ	2DK
賃料	賃料 270,000円
貸賃条件	礼金1ヶ月 敷金なし 保証金なし

物件所在地	東京都千代田区平河町1丁目		
交通	東京メトロ半蔵門線 半蔵門 徒歩4分		
建物	建物名		
	構造・規模	R C 10階建/4階部分	
	使用部分積	40.24㎡	
	間取内訳	洋5.3、洋7.1、DK6.8	
築年月	2022年07月	契約期間	2年
管理費等	15,000円/月 共益費なし 雑費なし		
駐車場			
現況	空家	入居可能時期	即時
設備	B・T別、オートバス、シャワー、追焚機能、浴室乾燥機、トイレ、温水洗浄便座、洗面所、洗面台、洗面所独立、2口コンロ、1 Hクッキングヒーター、システムキッチン、収納スペース、クローゼット、シューズボックス、照明器具、ダウンライト、室内洗濯機置場、洗濯機置場、室内物干し、給湯、プロパンガス...		
保険等	要 2年18,000円		
備考	所定の演奏ルールが定められています。聞いて落着、万事解決！ご相談ください。快適な空気環境の維持と優れた防音性を両立させる為、吸気・排気ダクトにも十分な防音仕様を施しています。更新料：新賃料1ヶ月 賃貸保証：加入要 保証会社：Casa（初回：月額賃料の50% 以降1年毎1万円） 利用駅1：東京メトロ有楽町線 麹町 徒歩5分 利用駅2：東京メトロ有楽町線 永田町 徒歩11分		

この図面は物件情報の一部を抜粋して掲載しております。（現況優先）  
入居日・引渡日変更や付帯条件、別途料金等が発生する場合がありますのでご確認ください。

at home

infosheet 物件番号 10831936067

東京都知事免許（1）第102751号 〒150-0036 東京都渋谷区南平台町4-8 南平台アジアマンション601

# オンコ不動産合同会社

TEL：03-3461-0012 FAX：03-4333-7380 定休日：日曜日・祝日 年末年始、夏季休暇

■取引態様：媒介

# 新築貸マンション

## 半蔵門駅

間取り  
2DK

専有面積  
40.24㎡

築年月  
2022年07月

新築

### チェックポイント！

主要採光面：南西向き、事務所使用可、SOHO使用可、楽器相談、ペット相談、小型犬可、大型犬可、猫可、保証人不要、ルームシェア可、二人入居可、高齢者相談、デザイナーズ、角部屋、24時間換気システム、1 T 重説対応物件、高気密高断熱住宅、外壁コンクリート、内装コンクリート、閑静な住宅街、B・T別、オートバス、シャワー、追焚機能、浴室乾燥機、トイレ、温水洗浄便座、洗面所、洗面台、洗面所独立、2口コンロ、1 Hクッキングヒーター、システムキッチン、収納スペース、クローゼット、シューズボックス、照明器具、ダウンライト、室内洗濯機置場、洗濯機置場、室内物干し、給湯、プロパンガス、複層ガラス、フローリング、全居室フローリング、プロパンガス給湯、冷房、エアコン。



この図面は物件情報の一部を抜粋して掲載しております。（現況優先）  
入居日・引渡日変更や付帯条件、別途料金等が発生する場合がありますのでご確認ください。

at home

infosheet 物件番号 10831938067

東京都知事免許（1）第102751号 〒150-0036 東京都渋谷区南平台町4-8 南平台アジアマンション601

# オンコ不動産合同会社

TEL：03-3461-0012 FAX：03-4333-7380 定休日：日曜日・祝日 年末年始、夏季休暇

■取引態様：媒介

物件種目	新築貸マンション
最寄駅	半蔵門
間取タイプ	2DK
賃料	賃料 275,000円
貸賃条件	礼金1ヶ月 敷金なし 保証金なし

物件所在地	東京都千代田区平河町1丁目		
交通	東京メトロ半蔵門線 半蔵門 徒歩4分		
建物	建物名		
	構造・規模	RC 10階建/5階部分	
	使用部分積	40.24㎡	
	間取内訳	洋5.3、洋7.1、DK6.8	
築年月	2022年07月	契約期間	2年
管理費等	15,000円/月 共益費なし 雑費なし		
駐車場			
現況	空家	入居可能時期	即時
設備	B・T別、オートバス、シャワー、追焚機能、浴室乾燥機、トイレ、温水洗浄便座、洗面所、洗面台、洗面所独立、2口コンロ、1 Hクッキングヒーター、システムキッチン、収納スペース、クローゼット、シューズボックス、照明器具、ダウンライト、室内洗濯機置場、洗濯機置場、室内物干し、給湯、プロパンガス...		
保険等	要 2年18,000円		
備考	所定の演奏ルールが定められています。聞いて落着、万事解決！ご相談ください。快適な空気環境の維持と優れた防音性を両立させる為、吸気・排気ダクトにも十分な防音仕様を施しています。更新料：新賃料1ヶ月 賃貸保証：加入要 保証会社：Casa（初回：月額賃料の50% 以降1年毎1万円） 利用駅1：東京メトロ有楽町線 麹町 徒歩5分 利用駅2：東京メトロ有楽町線 永田町 徒歩11分		

# 新築貸マンション

## 半蔵門駅

間取り  
2DK

専有面積  
40.24㎡

築年月  
2022年07月

新築

### チェックポイント！

主要採光面：南西向き、事務所使用可、SOHO使用可、楽器相談、ペット相談、小型犬可、大型犬可、猫可、保証人不要、ルームシェア可、二人入居可、高齢者相談、デザイナーズ、角部屋、24時間換気システム、1 T 重説対応物件、高気密高断熱住宅、外壁コンクリート、内装コンクリート、閑静な住宅街、B・T別、オートバス、シャワー、追焚機能、浴室乾燥機、トイレ、温水洗浄便座、洗面所、洗面台、洗面所独立、2口コンロ、1 Hクッキングヒーター、システムキッチン、収納スペース、クローゼット、シューズボックス、照明器具、ダウンライト、室内洗濯機置場、洗濯機置場、室内物干し、給湯、プロパンガス、複層ガラス、フローリング、全居室フローリング、プロパンガス給湯、冷房、エアコン。



2-10F

## 新築貸マンション

最寄駅  
半蔵門

間取タイプ  
2DK

賃料 280,000円

礼金1ヶ月 敷金なし 保証金なし

物件所在地	東京都千代田区平河町1丁目		
交通	東京メトロ半蔵門線 半蔵門 徒歩4分		
建物	建物名		
	構造・規模	R C 10階建/6階部分	
	使用部分積	40.24㎡	
間取内訳	洋5.3、洋7.1、DK6.8		
築年月	2022年07月	契約期間	2年
管理費等	15,000円/月 共益費なし 雑費なし		
駐車場			
現況	空家	入居可能時期	即時
設備	B・T別、オートバス、シャワー、追焚機能、浴室乾燥機、トイレ、温水洗浄便座、洗面所、洗面台、洗面所独立、2口コンロ、1 Hクッキングヒーター、システムキッチン、収納スペース、クローゼット、シューズボックス、照明器具、ダウンライト、室内洗濯機置場、洗濯機置場、室内物干し、給湯、プロパンガス...		
保険等	要 2年18,000円		
備考	所定の演奏ルールが定められています。聞いて落着、万事解決！ご相談ください。快適な空気環境の維持と優れた防音性を両立させる為、吸気・排気ダクトにも十分な防音仕様を施しています。更新料：新賃料1ヶ月 賃貸保証：加入要 保証会社：Casa（初回：月額賃料の5.0% 以降1年毎1万円） 利用駅1：東京メトロ有楽町線 麹町 徒歩5分 利用駅2：東京メトロ有楽町線 永田町 徒歩11分		

この図面は物件情報の一部を抜粋して掲載しております。（現況優先）  
入居日・引渡日変更や付帯条件、別途料金等が発生する場合がありますのでご確認ください。

at home

infosheet 物件番号 10831939067

東京都知事免許（1）第102751号 〒150-0036 東京都渋谷区南平台町4-8 南平台アジアマンション601

# オンコ不動産合同会社

TEL：03-3461-0012 FAX：03-4333-7380 定休日：日曜日・祝日 年末年始、夏季休暇

■取引態様：媒介

# 新築貸マンション

## 半蔵門駅

間取り  
2DK

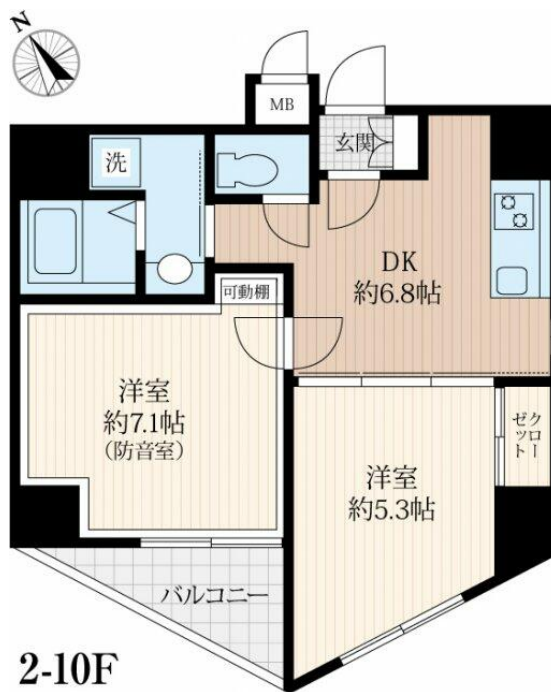
専有面積  
40.24㎡

築年月  
2022年07月

新築

### チェックポイント！

主要採光面：南西向き、事務所使用可、SOHO使用可、楽器相談、ペット相談、小型犬可、大型犬可、猫可、保証人不要、ルームシェア可、二人入居可、高齢者相談、デザイナーズ、角部屋、24時間換気システム、1T重説対応物件、高気密高断熱住宅、外壁コンクリート、内装コンクリート、閑静な住宅街、B・T別、オートバス、シャワー、追焚機能、浴室乾燥機、トイレ、温水洗浄便座、洗面所、洗面台、洗面所独立、2口コンロ、1Hクッキングヒーター、システムキッチン、収納スペース、クローゼット、シューズボックス、照明器具、ダウンライト、室内洗濯機置場、洗濯機置場、室内物干し、給湯、プロパンガス、複層ガラス、フローリング、全居室フローリング、プロパンガス給湯、冷房、エアコン。



2-10F

物件種目	新築貸マンション
最寄駅	半蔵門
間取タイプ	2DK
賃料	賃料 325,000円
貸賃条件	礼金1ヶ月 敷金なし 保証金なし

物件所在地	東京都千代田区平河町1丁目		
交通	東京メトロ半蔵門線 半蔵門 徒歩4分		
建物	建物名		
	構造・規模	RC 10階建/8階部分	
	使用部分積	40.24㎡	
	間取内訳	洋5.3、洋7.1、DK6.8	
築年月	2022年07月	契約期間	2年
管理費等	15,000円/月 共益費なし 雑費なし		
駐車場			
現況	空家	入居可能時期	即時
設備	B・T別、オートバス、シャワー、追焚機能、浴室乾燥機、トイレ、温水洗浄便座、洗面所、洗面台、洗面所独立、2口コンロ、1Hクッキングヒーター、システムキッチン、収納スペース、クローゼット、シューズボックス、照明器具、ダウンライト、室内洗濯機置場、洗濯機置場、室内物干し、給湯、プロパンガス...		
保険等	要 2年18,000円		
備考	所定の演奏ルールが定められています。聞いて落着、万事解決！ご相談ください。快適な空気環境の維持と優れた防音性を両立させる為、吸気・排気ダクトにも十分な防音仕様を施しています。更新料：新賃料1ヶ月 賃貸保証：加入要 保証会社：Casa（初回：月額賃料の50% 以降1年毎1万円） 利用駅1：東京メトロ有楽町線 麹町 徒歩5分 利用駅2：東京メトロ有楽町線 永田町 徒歩11分		

この図面は物件情報の一部を抜粋して掲載しております。（現況優先）  
入居日・引渡日変更や付帯条件、別途料金等が発生する場合がありますのでご確認ください。

at home

infosheet 物件番号 10831940067

東京都知事免許（1）第102751号 〒150-0036 東京都渋谷区南平台町4-8 南平台アジアマンション601

# オンコ不動産合同会社

TEL：03-3461-0012 FAX：03-4333-7380 定休日：日曜日・祝日 年末年始、夏季休暇

■取引態様：媒介

# 新築貸マンション

## 半蔵門駅

間取り  
2DK

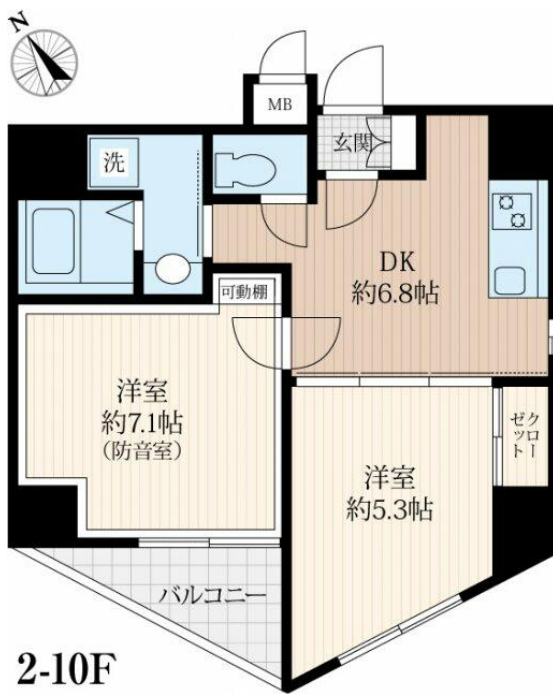
専有面積  
40.24㎡

築年月  
2022年07月

新築

### チェックポイント！

主要採光面：南西向き、事務所使用可、SOHO使用可、楽器相談、ペット相談、小型犬可、大型犬可、猫可、保証人不要、ルームシェア可、二人入居可、高齢者相談、デザイナーズ、角部屋、24時間換気システム、1 T 重説対応物件、高気密高断熱住宅、外壁コンクリート、内装コンクリート、閑静な住宅街、B・T別、オートバス、シャワー、追焚機能、浴室乾燥機、トイレ、温水洗浄便座、洗面所、洗面台、洗面所独立、2口コンロ、1 Hクッキングヒーター、システムキッチン、収納スペース、クローゼット、シューズボックス、照明器具、ダウンライト、室内洗濯機置場、洗濯機置場、室内物干し、給湯、プロパンガス、複層ガラス、フローリング、全居室フローリング、プロパンガス給湯、冷房、エアコン。



物件種目	新築貸マンション
最寄駅	半蔵門
間取タイプ	2DK
賃料	賃料 330,000円
貸賃条件	礼金1ヶ月 敷金なし 保証金なし

物件所在地	東京都千代田区平河町1丁目		
交通	東京メトロ半蔵門線 半蔵門 徒歩4分		
建物	建物名		
	構造・規模	R C 10階建/9階部分	
	使用部分積	40.24㎡	
間取内訳	洋5.3、洋7.1、DK6.8		
築年月	2022年07月	契約期間	2年
管理費等	15,000円/月 共益費なし 雑費なし		
駐車場	なし		
現況	空家	入居可能時期	即時
設備	B・T別、オートバス、シャワー、追焚機能、浴室乾燥機、トイレ、温水洗浄便座、洗面所、洗面台、洗面所独立、2口コンロ、1 Hクッキングヒーター、システムキッチン、収納スペース、クローゼット、シューズボックス、照明器具、ダウンライト、室内洗濯機置場、洗濯機置場、室内物干し、給湯、プロパンガス...		
保険等	要 2年18,000円		
備考	所定の演奏ルールが定められています。聞いて落着、万事解決！ご相談ください。快適な空気環境の維持と優れた防音性を両立させる為、吸気・排気ダクトにも十分な防音仕様を施しています。更新料：新賃料1ヶ月 賃貸保証：加入要 保証会社：Casa（初回：月額賃料の50% 以降1年毎1万円） 利用駅1：東京メトロ有楽町線 麹町 徒歩5分 利用駅2：東京メトロ有楽町線 永田町 徒歩11分		

この図面は物件情報の一部を抜粋して掲載しております。（現況優先）  
入居日・引渡日変更や付帯条件、別途料金等が発生する場合がありますのでご確認ください。

at home

infosheet 物件番号 10831941067

東京都知事免許（1）第102751号 〒150-0036 東京都渋谷区南平台町4-8 南平台アジアマンション601

# オンコ不動産合同会社

TEL：03-3461-0012 FAX：03-4333-7380 定休日：日曜日・祝日 年末年始、夏季休暇

■取引態様：媒介