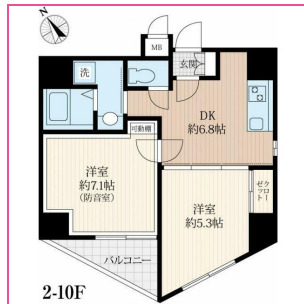


千代田区にある【大型犬飼育相談可】のお部屋 R4.9.25

新築貸マンション

東京メトロ半蔵門線 半蔵門 徒歩4分



賃料	260,000円
建物名	
間取り/専有面積	2DK 40.24㎡
礼金	1ヶ月
敷金	なし
敷引/償却	
保証金	なし
管理費等	15,000円/月 共益費なし 雑費なし

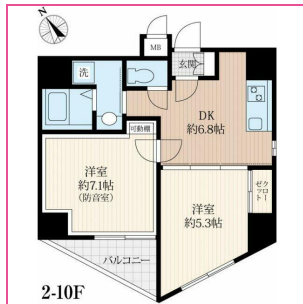


物件番号: 10826494067

所在地: 東京都千代田区平河町1丁目 建物構造:RC 階建/階:10階建/2階部分 築年月:2022年07月 新築 備考:所定の演奏ルールが定められています。聞いて落着、万事解決!ご相談ください。快適な空気環境の維持と優れた防音性を両立させる為、吸気・排気ダクトにも十分な防音仕様を施しています。保険等:要2年18,000円 賃貸保証:加入要 保証会社: Casa (初回:月額賃料の50%以降1年毎1万円) 契約期間:2年 更新料:新賃料1ヶ月 入居可能時期:即時 現況:空家 取引態様:媒介 入居条件:事務所用可 SOHO使用可 楽器相談:ペット相談:小型犬可 大型犬可 猫可 保証人不要 ルームシェア可 二人入居可 高齢者相談 主要採光面:南西向き 特徴:デザイナーズ 角部屋 24時間換気システム、1T重説対応物件 高気密高断熱住宅 外壁コンクリート 内装コンクリート 閑静な住宅街 設備: B・T別 オートバスシャワー 追焚機能 浴室乾燥機 トイレ 温水洗浄便座 洗面所 洗面台 洗面所独立 2口コンロ、IHクッキングヒーター システムキッチン 収納スペース クローゼット シューズボックス 照明器具 タウンライト 室内洗濯機置場 洗濯機置場 室内物干し給湯 プロパンガス 複層ガラス フローリング 全居室フローリング プロパンガス給湯 冷房 エアコン、C.S.B.S端子、CAT V、インターネット対応、オートロック、モニタ付オートロック、モニタ付インターホン、ディンプルキー、バルコニー、エレベーター 宅配BOX

新築貸マンション

東京メトロ半蔵門線 半蔵門 徒歩4分



賃料	270,000円
建物名	
間取り/専有面積	2DK 40.24㎡
礼金	1ヶ月
敷金	なし
敷引/償却	
保証金	なし
管理費等	15,000円/月 共益費なし 雑費なし

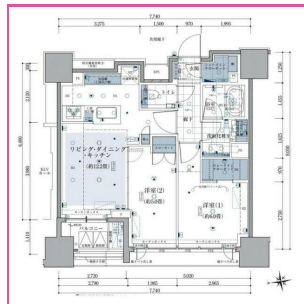


物件番号: 10831936067

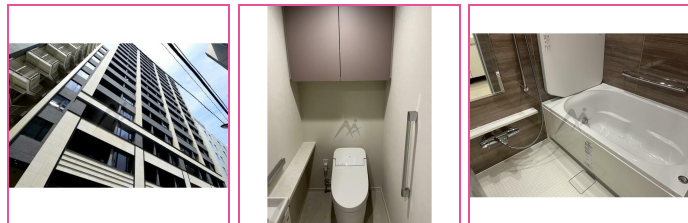
所在地: 東京都千代田区平河町1丁目 建物構造:RC 階建/階:10階建/4階部分 築年月:2022年07月 新築 備考:所定の演奏ルールが定められています。聞いて落着、万事解決!ご相談ください。快適な空気環境の維持と優れた防音性を両立させる為、吸気・排気ダクトにも十分な防音仕様を施しています。保険等:要2年18,000円 賃貸保証:加入要 保証会社: Casa (初回:月額賃料の50%以降1年毎1万円) 契約期間:2年 更新料:新賃料1ヶ月 入居可能時期:即時 現況:空家 取引態様:媒介 入居条件:事務所用可 SOHO使用可 楽器相談:ペット相談:小型犬可 大型犬可 猫可 保証人不要 ルームシェア可 二人入居可 高齢者相談 主要採光面:南西向き 特徴:デザイナーズ 角部屋 24時間換気システム、1T重説対応物件 高気密高断熱住宅 外壁コンクリート 内装コンクリート 閑静な住宅街 設備: B・T別 オートバスシャワー 追焚機能 浴室乾燥機 トイレ 温水洗浄便座 洗面所 洗面台 洗面所独立 2口コンロ、IHクッキングヒーター システムキッチン 収納スペース クローゼット シューズボックス 照明器具 タウンライト 室内洗濯機置場 洗濯機置場 室内物干し給湯 プロパンガス 複層ガラス フローリング 全居室フローリング プロパンガス給湯 冷房 エアコン、C.S.B.S端子、CAT V、インターネット対応、オートロック、モニタ付オートロック、モニタ付インターホン、ディンプルキー、バルコニー、エレベーター 宅配BOX

貸マンション

東京メトロ丸ノ内線 大手町 徒歩4分



賃料	333,000円
建物名	
間取り/専有面積	2LDK 55.03㎡
礼金	1ヶ月
敷金	1ヶ月
敷引/償却	
保証金	なし
管理費等	なし

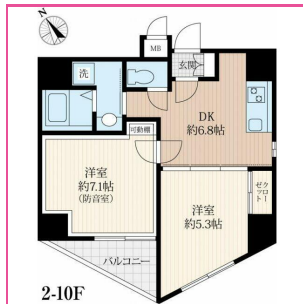


物件番号: 69772229021

所在地: 東京都千代田区内神田1丁目 建物構造:RC 階建/階:16階建/10階部分 築年月:2022年08月 2.4時間サポート:19,800円 保険等:要 賃貸保証:加入要 賃貸保証サポート:総賃料60%~(月次1%) 契約期間:2年 入居可能時期:即時 現況:空家 取引態様:媒介 入居条件:喫煙不可 楽器不可 ペット相談:小型犬可 大型犬可 付備: B・T別 オートバス 追焚機能 浴室暖房 浴室乾燥機 温水洗浄便座 ガスコンロ付 3口以上コンロ、カウンターキッチン、食器乾燥機、収納スペース、ウォークインクローゼット、シューズボックス、シューズ1C、室内洗濯機置場、都市ガス、エアコン2台以上、ダブルロックドア、モニタ付オートロック、モニタ付インターホン、バルコニー、エレベーター2基以上

新築貸マンション

東京メトロ半蔵門線 半蔵門 徒歩4分



賃料	335,000円
建物名	
間取り/専有面積	2DK 40.24㎡
礼金	1ヶ月
敷金	なし
敷引/償却	
保証金	なし
管理費等	15,000円/月 共益費なし 雑費なし



物件番号: 10831942067

所在地: 東京都千代田区平河町1丁目 建物構造:RC 階建/階:10階建/10階部分 築年月:2022年07月 新築 備考:所定の演奏ルールが定められています。聞いて落着、万事解決!ご相談ください。快適な空気環境の維持と優れた防音性を両立させる為、吸気・排気ダクトにも十分な防音仕様を施しています。保険等:要2年18,000円 賃貸保証:加入要 保証会社: Casa (初回:月額賃料の50%以降1年毎1万円) 契約期間:2年 更新料:新賃料1ヶ月 入居可能時期:即時 現況:空家 取引態様:媒介 入居条件:事務所用可 SOHO使用可 楽器相談:ペット相談:小型犬可 大型犬可 猫可 保証人不要 ルームシェア可 二人入居可 高齢者相談 主要採光面:南西向き 特徴:デザイナーズ 角部屋 24時間換気システム、1T重説対応物件 高気密高断熱住宅 外壁コンクリート 内装コンクリート 閑静な住宅街 設備: B・T別 オートバスシャワー 追焚機能 浴室乾燥機 トイレ 温水洗浄便座 洗面所 洗面台 洗面所独立 2口コンロ、IHクッキングヒーター システムキッチン 収納スペース クローゼット シューズボックス 照明器具 タウンライト 室内洗濯機置場 洗濯機置場 室内物干し給湯 プロパンガス 複層ガラス フローリング 全居室フローリング プロパンガス給湯 冷房 エアコン、C.S.B.S端子、CAT V、インターネット対応、オートロック、モニタ付オートロック、モニタ付インターホン、ディンプルキー、バルコニー、エレベーター 宅配BOX

東京都知事免許(1)第102751号

オンコ不動産合同会社

〒150-0036 東京都渋谷区南平台町4-8
TEL:03-3461-0012 FAX:03-4333-7380

南平台アジアマンション601

定休日:日曜日・祝日 年末年始、夏季休暇

▶ 問合せ先: LINE @635dbotr、Mail_info@onko.biz

この図面は物件情報の一部を抜粋して掲載しております。入居日・引渡日変更や付帯条件、別途料金等が発生する場合がありますのでご確認ください。図面と現況が異なる場合は、現況を優先します。

at home