

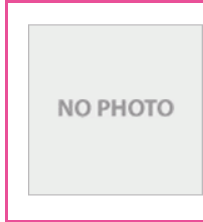
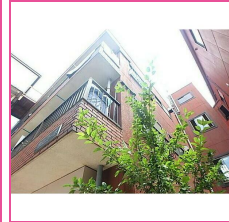
荒川区にある【大型犬飼育相談可】のお部屋 R4.9.30

貸マンション

J R 山手線 日暮里 徒歩6分



賃料	82,000円
建物名	
間取り/専有面積	1DK 32.00㎡
礼金	なし
敷金	1ヶ月
敷引/償却	
保証金	なし
管理費等	なし 共益費なし 雑費なし



物件番号: 69747030014

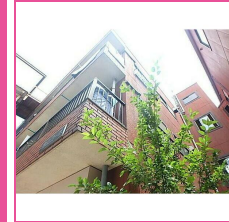
所在地: 東京都荒川区東日暮里6丁目 建物構造: 鉄骨造 階建/階3階建/3階部分 築年月: 1981年03月 備考: 事務所使用相談可(条件変更有り) ペットの飼育相談可(敷金+1ヶ月) 外国籍の人ご相談出来ます。エレベーター無し。書類作成費: 16,500円くらしーど 2.4: 16,500円 口座引落しサービス: 1,650円/月 保険等要 2年20,500円 賃貸保証加入要 総額賃料の5.0%~15.0% 鍵交換代等有 22,000円~ 契約期間2年 更新料: 新賃料1ヶ月 入居可能時期: 即時 現況空家 取引態様: 媒介 入居条件: 社宅可, 事務所使用可, SOHO使用可, 喫煙可, ペット相談: 小型犬可, 大型犬可, 猫可(敷金+1ヶ月), ルームシェア可, 二人入居可, 高齢者相談 駐輪場有 主要採光面: 東向き 特徴: 外観タイル張り 設備: B・T別シャワー, トイレ洗面台, ガスコンロ可, 2口コンロ, グリル, 収納スペース, クローゼット, シューズボックス, 洗濯機置場, 給湯, 都市ガス, 冷暖房, エアコン, インターネット対応, オートロック, バルコニー

貸マンション

J R 山手線 日暮里 徒歩6分



賃料	85,000円
建物名	
間取り/専有面積	2K 30.92㎡
礼金	なし
敷金	1ヶ月
敷引/償却	
保証金	なし
管理費等	なし 共益費なし 雑費なし

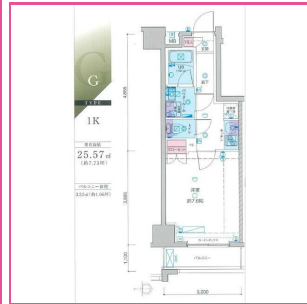


物件番号: 69733522032

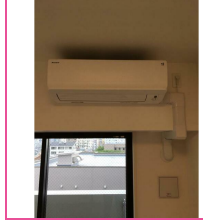
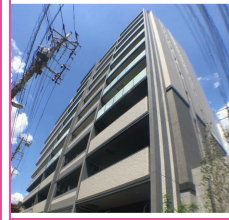
所在地: 東京都荒川区東日暮里6丁目 建物構造: 鉄骨造 階建/階3階建/3階部分 築年月: 1981年03月 備考: 事務所使用相談可(条件変更有り) ペットの飼育相談可(敷金+1ヶ月) 外国籍の人ご相談出来ます。エレベーター無し。書類作成費: 16,500円くらしーど 2.4: 16,500円 口座引落しサービス: 1,650円/月 保険等要 2年20,500円 賃貸保証加入要 総額賃料の5.0%~15.0% 鍵交換代等有 22,000円~ 契約期間2年 更新料: 新賃料1ヶ月 入居可能時期: 即時 現況空家 取引態様: 媒介 入居条件: 社宅可, 事務所使用可, SOHO使用可, 喫煙可, ペット相談: 小型犬可, 大型犬可, 猫可(敷金+1ヶ月), ルームシェア可, 二人入居可, 高齢者相談 駐輪場有 主要採光面: 東向き 特徴: 外観タイル張り 設備: B・T別シャワー, トイレ洗面台, ガスコンロ可, 2口コンロ, グリル, 収納スペース, クローゼット, シューズボックス, 洗濯機置場, 給湯, 都市ガス, 冷暖房, エアコン, インターネット対応, バルコニー

貸マンション

京成本線 町屋 徒歩5分



賃料	85,500円
建物名	
間取り/専有面積	1K 25.57㎡
礼金	なし
敷金	なし
敷引/償却	
保証金	なし
管理費等	10,000円/月



物件番号: 69768276086

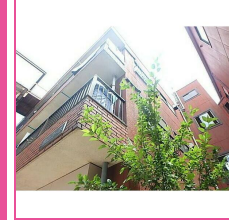
所在地: 東京都荒川区町屋1丁目 建物構造: RC 階建/階: 11階建/6階部分 築年月: 2018年06月 備考: 1年未満の解約で賃料+管理費の短期解約違約金あり。解約予告2カ月前。ペット飼育時: 保証金1カ月分追加(償却) ※多頭飼可相談。ルームクリーニング代: 33,000円 保険等要 2年20,000円 賃貸保証加入要 ルームバンクインシュア 初回保証料: 月額費用総額5.0%~(ペット飼育時1.0%増) 保証更新料: 1年毎に1万円 口座振替手数料: 2,200円/月 契約期間2年 更新料: 新賃料1ヶ月 入居可能時期: 2022年9月下旬予定 現況空家 取引態様: 媒介 入居条件: ペット相談: 小型犬可, 大型犬可, 猫可(保証金+1(償却)) 二人入居可 駐輪場有(無料) 主要採光面: 西向き 特徴: 外観タイル張り, 常時ゴミ出し可能分譲タイプ, 最上階 設備: B・T別シャワー, トイレ, 温水洗浄便座, 洗面台, 洗面台, 洗面所独立, ガスコンロ可, 2口コンロ, システムキッチン, 収納スペース, クローゼット, シューズボックス, 室内洗濯機置場, 給湯, フローリング, エアコン, CS, BS端子, CATV, オートロック, 防犯カメラ, バルコニー, エレベーター, 宅配BOX

貸マンション

J R 山手線 日暮里 徒歩6分



賃料	89,000円
建物名	
間取り/専有面積	1DK 30.92㎡
礼金	なし
敷金	1ヶ月
敷引/償却	
保証金	なし
管理費等	なし 共益費なし 雑費なし



物件番号: 69724602052

所在地: 東京都荒川区東日暮里6丁目 建物構造: 鉄骨造 階建/階3階建/3階部分 築年月: 1981年03月 備考: 事務所使用相談可(条件変更有り) ペットの飼育相談可(敷金+1ヶ月) 外国籍の人ご相談出来ます。エレベーター無し。書類作成費: 16,500円くらしーど 2.4: 16,500円 口座引落しサービス: 1,650円/月 保険等要 2年20,500円 賃貸保証加入要 総額賃料の5.0%~15.0% 鍵交換代等有 22,000円~ 契約期間2年 更新料: 新賃料1ヶ月 入居可能時期: 即時 現況空家 取引態様: 媒介 入居条件: 社宅可, 事務所使用可, SOHO使用可, 喫煙可, ペット相談: 小型犬可, 大型犬可, 猫可(敷金+1ヶ月), ルームシェア可, 二人入居可, 高齢者相談 駐輪場有 主要採光面: 東向き 特徴: 外観タイル張り 設備: B・T別シャワー, トイレ洗面台, ガスコンロ可, 2口コンロ, グリル, 収納スペース, クローゼット, シューズボックス, 洗濯機置場, 給湯, 都市ガス, 冷暖房, エアコン, インターネット対応, バルコニー

東京都知事免許(1)第102751号

オンコ不動産合同会社

〒150-0036 東京都渋谷区南平台町4-8
TEL: 03-3461-0012 FAX: 03-4333-7380

南平台アジアンマンション601

定休日: 日曜日・祝日 年末年始、夏季休暇

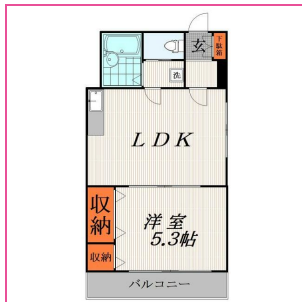
▶ 問合せ先: LINE @635dbotr, Mail info@onko.biz

この図面は物件情報の一部を抜粋して掲載しております。入居日・引渡日変更や付帯条件、別途料金等が発生する場合がありますのでご確認ください。図面と現況が異なる場合は、現況を優先します。

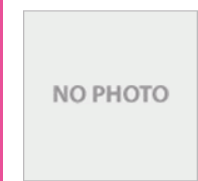
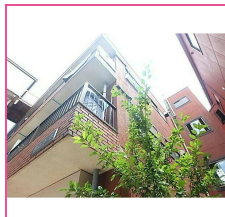
at home

貸マンション

J R 山手線 日暮里 徒歩6分



賃料	97,000円
建物名	
間取り/専有面積	1LDK 31.90㎡
礼金	なし
敷金	1ヶ月
敷引/償却	
保証金	なし
管理費等	なし 共益費なし 雑費なし



物件番号：69752447040

所在地：東京都荒川区東日暮里6丁目 建物構造鉄骨造 階建/階3階建/2階部分 築年月:1981年03月 備考:事務所使用相談可(条件変更有り) ペットの飼育相談可(敷金+1ヶ月) 外国籍の個人相談出来ます。エレベーター無し。書類作成費：16,500円くらしーど24：16,500円 口座引落としサービス：1,650円/月 保険等要2年20,500円 賃貸保証加入要 総額賃料の50%～150% 鍵交換代等有 22,000円～ 契約期間2年 更新料:新賃料1ヶ月 入居可能時期:即時 現況空家 取引態様:媒介 入居条件:社宅可,事務所使用可,SOHO使用可,ペット相談 小型犬可 大型犬可 猫可(敷金+1ヶ月) ルームシェア可 二人入居可,高齢者相談 駐輪場有 特徴:外観タイル張り 設備:B・T別シャワートイレ洗面台ガスコンロ可,2口コンロ,クワリル収納スペース,クローゼット,シューズボックス,室内洗濯機置場,洗濯機置場,給湯,都市ガス,冷房,暖房,エアコン,インターネット対応,バルコニー

東京都知事免許(1)第102751号

オンコ不動産合同会社

〒150-0036 東京都渋谷区南平台町4-8 南平台アジアマンション601
 TEL:03-3461-0012 FAX:03-4333-7380 定休日：日曜日・祝日 年末年始、夏季休暇

▶ 問合せ先：LINE_@635dbotr、Mail_info@onko.biz

この図面は物件情報の一部を抜粋して掲載しております。入居日・引渡日変更や付帯条件、別途料金等が発生する場合がありますのでご確認ください。図面と現況が異なる場合は、現況を優先します。

at home